

DENZAI GROUP
INFRASTRUCTURE
DIVISION





装備品技術詳細

最大荷重能力	1350 t 作業半径12 m SDBW2仕様 - S 60 m
最大荷重モーメント	22,748 tm - 1034 t 作業半径22 m SDBW2仕様 - S 48 m

クローラー走行装置

走行装置	リーベル社製クローラシャーシ センターセクション、クロスビーム2基、 クローラシュー 2 mパッド (オプション 2.5 m) 駆動部4基などから構成
センターウェイト	30 t (7.5 t 4 枚)

クレーン上部旋回体

旋回体フレーム	リーベル社製旋回フレーム 前部、後部(ウインチ4含む)、SAフレーム、 キャビン、エンジン、歩廊などから構成 クローラ中間部とローラベアリングにて接続
エンジン	カミンズ社製ディーゼルエンジン 出力：641 kW (872 PS) / 2100 min ⁻¹ 最大トルク：3525 Nm / 1400 min ⁻¹ 燃料タンク：2000 L
ウインチ I	ホイスト用 遊星ギヤ、アキシャルピストン式油圧駆動
ウインチ IV	メインジブ起伏用
リービングウインチ	リービング用補助ウインチ
旋回ギア	旋回ギア2基搭載 (標準装備) 遊星ギヤ、アキシャルピストン式油圧駆動
クレーンキャビン	チルトバック可能 エアコン搭載、安全装置、日よけガラス、 耐衝撃ルーフトップガラスを装備
クレーン操作	4操作用ジョイスティック2基と2操作用 ハンド・フットレバー2基による操作 全操作の独立操作が可能
安全装置	L I C C O N 過負荷防止計が装備され、 吊上げ総荷重、作業半径、ブーム長さ、 揚程等がデジタル表示されます。 過負荷防止装置、過巻き出し防止装置、 油圧安全弁、油圧システム保護用安全弁等が 装備されています。
監視カメラ	カラーモニター2基を運転席に装備 ウインチ及び後方監視カメラ装備
カウンターウェイト	10 t プラケット2個 最大カウンターウェイト 340 t (10 t ウェイト32個)

ブームシステム

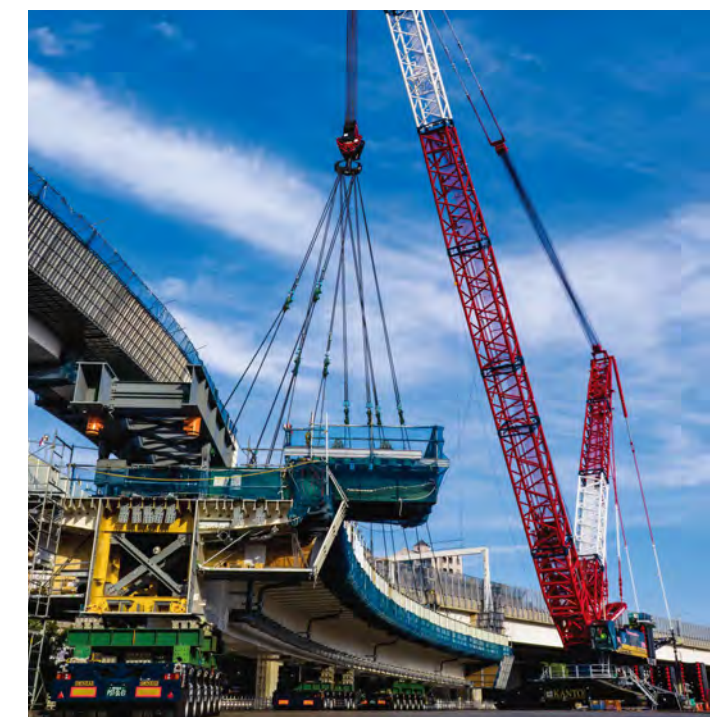
メインブーム S	ブーム：S 36 m - S 90 m ブーム：SDB 48 m - SDB 150 m (デリック仕様)
メインブーム SL	ブーム：SL 42 m - SL 102 m ブーム：SLDB 48 m - SLDB 144 m (デリック仕様)

メインブーム P (オプション)	ブーム：PDB 48 m - PDB 150 m (デリック仕様)
起伏式ジブ W	起伏ジブ：36 m - 84 m 起伏操作にウインチ5が必須
デリックシステム D	デリック操作にウインチ3が必須
パレット B	合計ウェイト重量 600 t 半径は 15 - 25 m の内にて自由調整が可能 ガイドフレーム B 2 使用時は 30 m 固定
バラストワゴン BW	半径 30 m 時、合計ウェイト重量 600 t 半径は 15 - 25 m (20 - 30 m) 内にて自由調整
重量物ジブ WV	重量物専用起伏式ジブ部材をS ブームに接続 12° ~ 20° までチルト可能 長さは 12 m または 18 m
ウインチ II	セカンドホイスト用
ウインチ III	メインジブ起伏 / デリック仕様用
ウインチ V	起伏式ジブ用
ウインチ VI	補助ホイスト用
ブームノーズ 60 t	S, SL, W, WV 仕様ブームヘッド (共通)

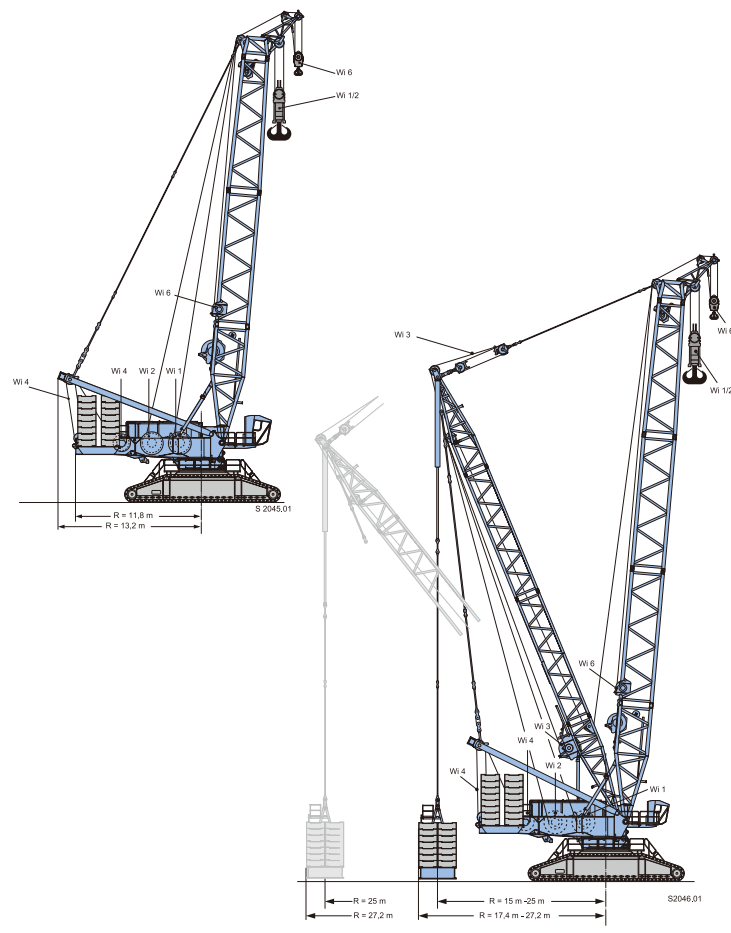
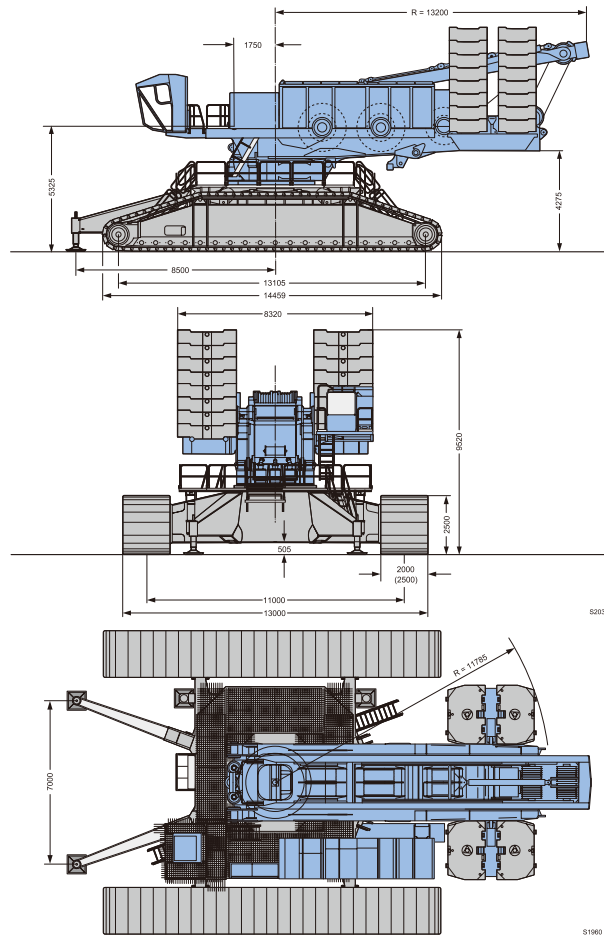
追加装置

機械式アウトリガー	デリックシステム未使用時のロングブーム / ジブ組立の際に使用
油圧組立ジャッキ	クレーン本体の組立解体用自立ジャッキ シリンダー4本と補助板がクローラ本体に 組み込み
油圧組立シリンダー	クローラキャリアの組立解体に使用
油圧ピン抜き装置	S / W 中間ジブ組立時の油圧ピン抜き装置 タイヤ付き

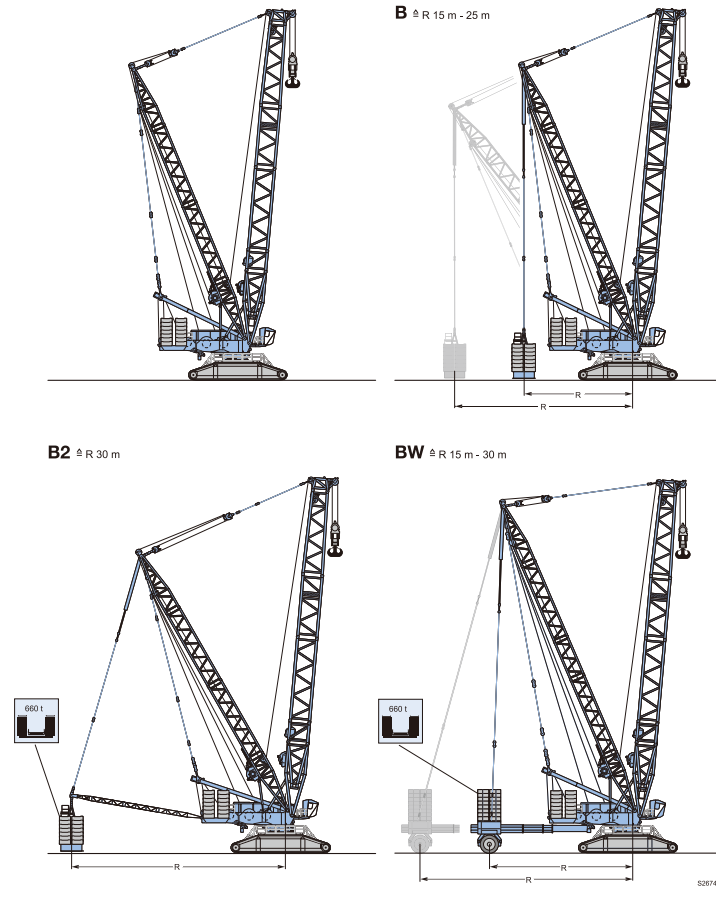
その他装備については別途相談



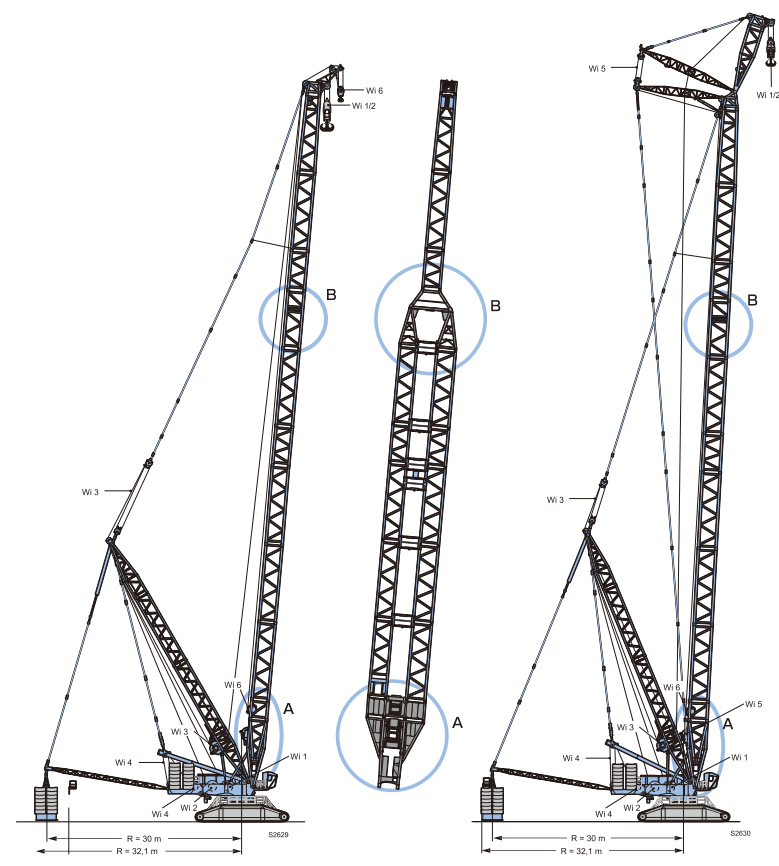
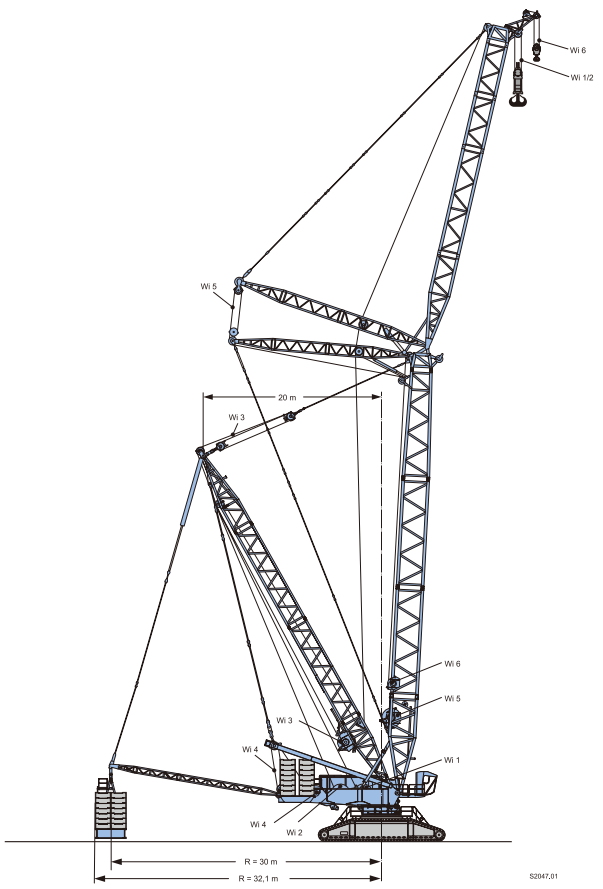
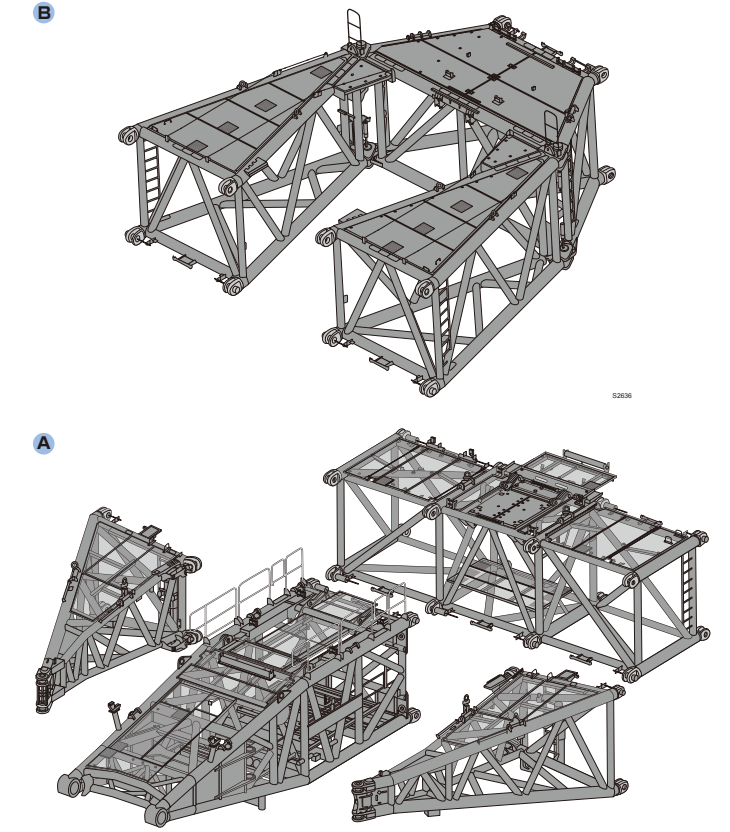
寸法図




カウンターウェイト仕様






Pアダプター






クレーンデータ

ウインチ	巻上速度	最大ラインプル	ワイヤ径 / 長
	0 - 136 m/min	310 kN	38 mm / 1500 m
	0 - 136 m/min	310 kN	38 mm / 1500 m
	0 - 150 m/min		
	0 - 2 x 81 m/min		
	0 - 136 m/min		
	0 - 156 m/min	160 kN	28 mm / 1000 m

稼働速度

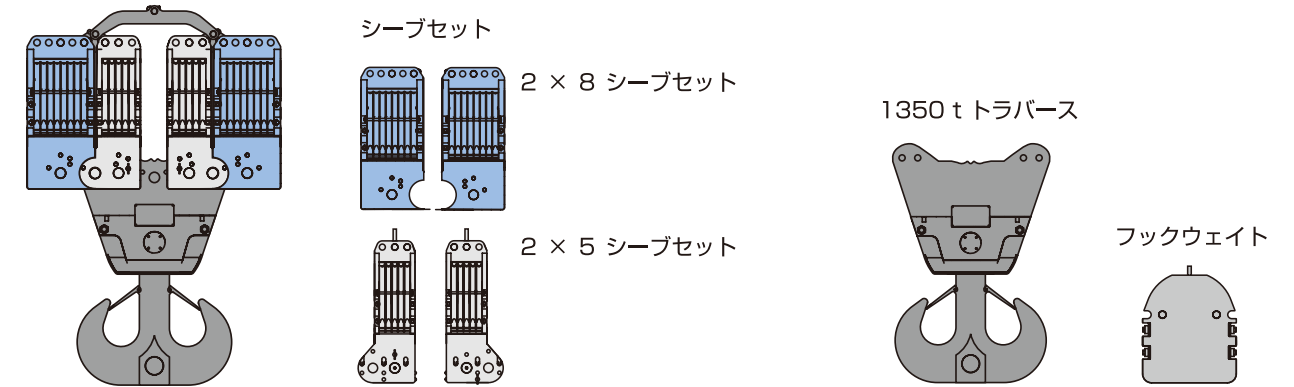
	旋回速度	0 - 0,82 min ⁻¹
	走行速度	0 - 1,08
	tmモーメント	22.748 tm

挿絵

	作業半径		カウンターウェイト
	メインブーム S		起伏ジブ W
	メインブーム SL		重量物ジブ WV
	メインブーム P		デリックシステム D
	パレット B / バラストワゴン BW		

フックブロック

1350 t フック構成



最大荷重 t	ワイヤ径	シーブ数	掛け数	追加ウェイト t
1350 t	38 mm	26 / 2 x (8+5)	2 x 26	30 t - 40 t
940 t	38 mm	16 / 2 x 8	2 x 17	22 t - 30 t
815 t	38 mm	16 / 1 x (8+8)	33	22 t
630 t	38 mm	10 / 2 x 5	2 x 11	20 t - 24 t
560 t	38 mm	10 / 1 x (5+5)	21	20 t
470 t	38 mm	8 / 1 x 8	17	16,5 t
320 t	38 mm	5 / 1 x 5	11	15,5 t
630 t	28 mm	10 / 2 x 5	2 x 11	14 t - 24 t
560 t	28 mm	10 / 1 x (5+5)	1 x 21	14 t - 18 t
320 t	28 mm	5 / 1 x 5	1 x 11	10 t - 14 t
470 t	28 mm	8 / 1 x 8	1 x 17	12 t - 16 t
320 t	28 mm	5 / 1 x 5	1 x 11	7 t - 15 t

* 630 t オプショントラバース
** 320 t オプショントラバース

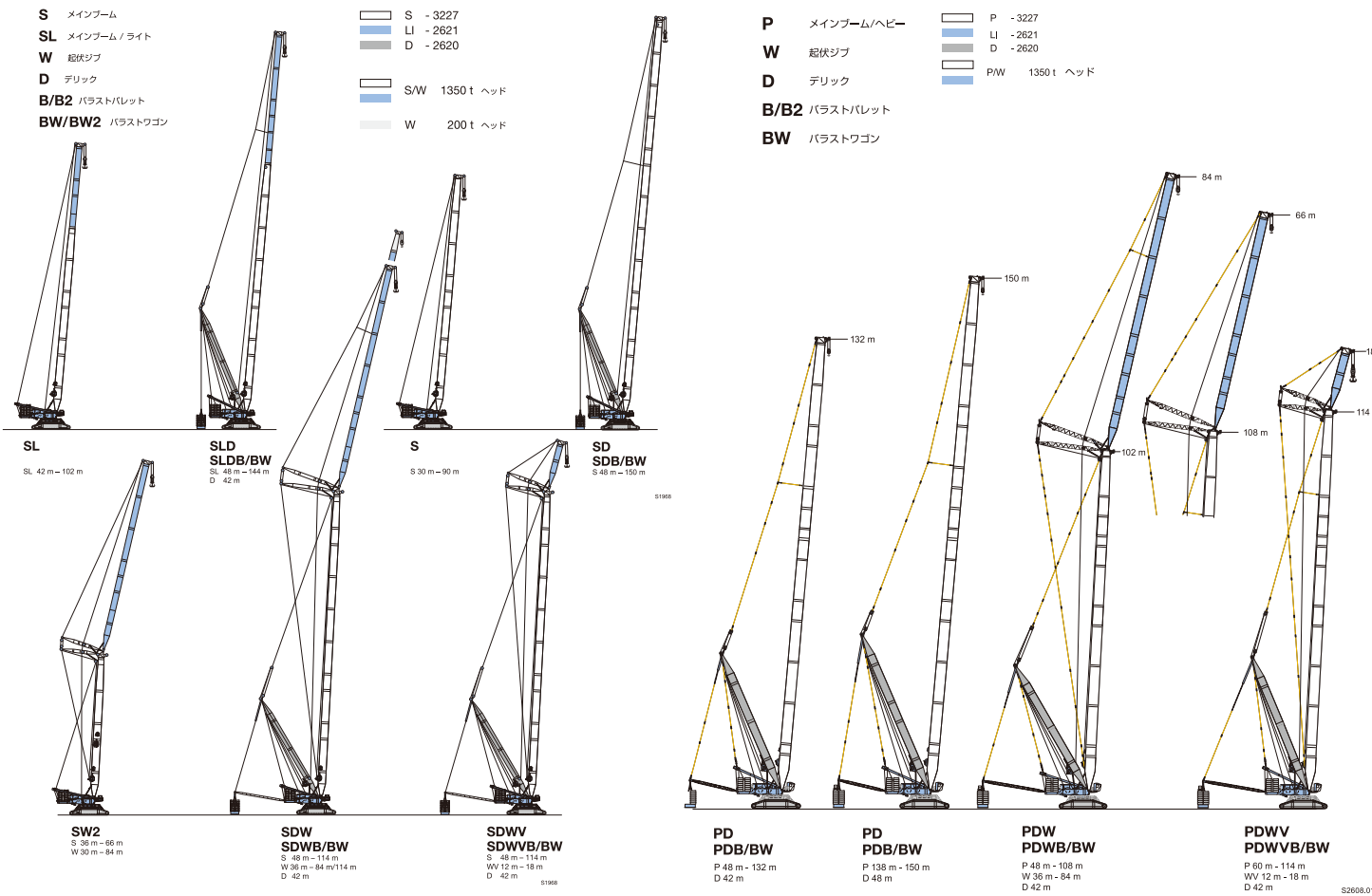
最大荷重 t	ワイヤ径	シーブ数	掛け数	追加ウェイト t
200 t	38 mm	3	1 x 7	3,5 t - 11,5 t
107 t	28 mm	3	1 x 7	2,5 t - 5,5 t
47 t	28 mm	1	1 x 3	0,8 t - 1,5 t

大型重機による一括架設工事

LR11350-P1800 (1800tクロ-ラクレ-ン)

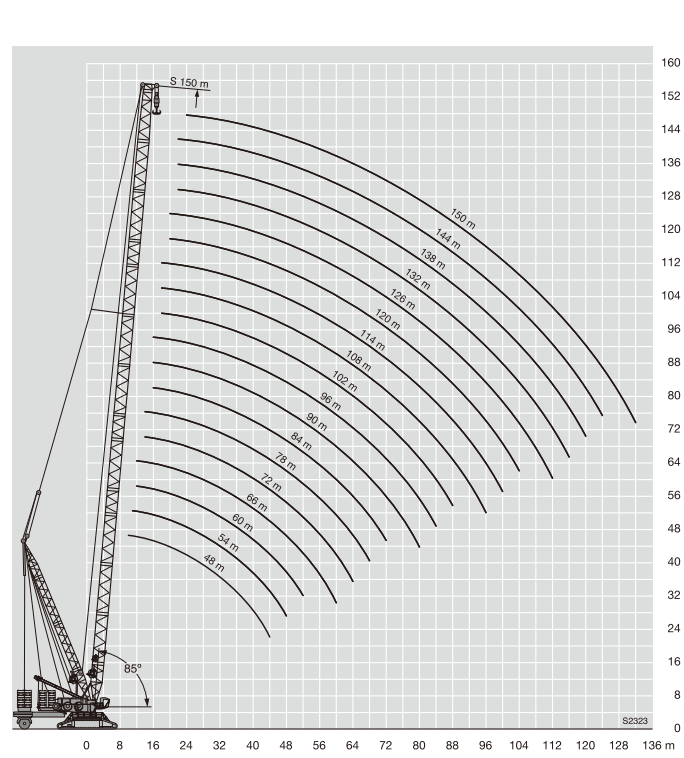
現場状況に合わせて、最適な一括架設計画を立案します

ブーム/ジブ構成



揚程図

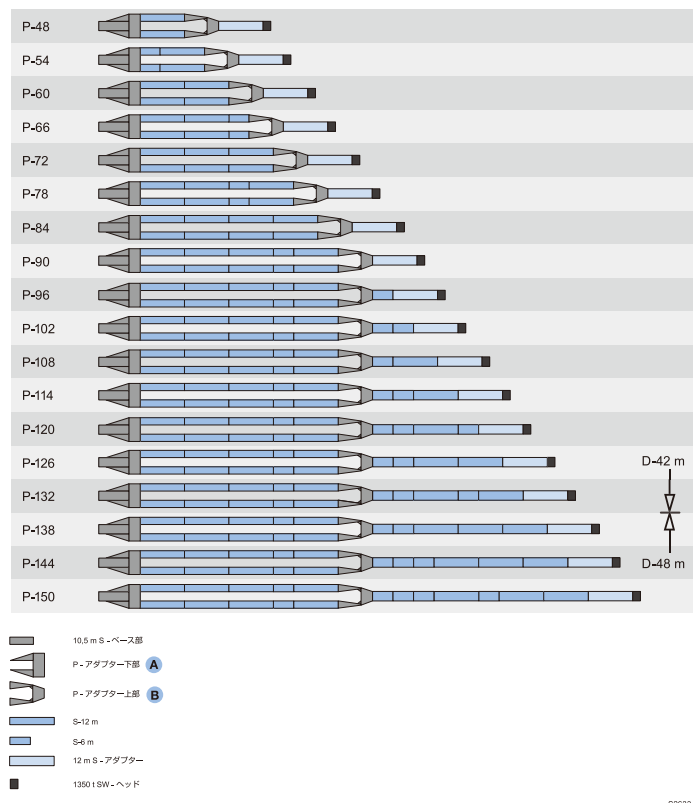
SD/SDB/B2/BW



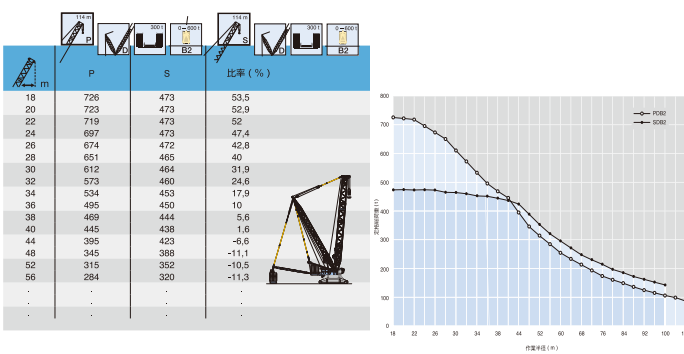
SD/SDB/B2/BW 定格総荷重表 S 48 - 150

m	S 48-150																	
	48	54	60	66	72	78	84	90	96	102	108	114	120	126	132	138	144	150
10	868																	
11	1250																	
12	1250	1250																
14	1250	1250	1250															
16	1250	1250	1250	1250														
18	1250	1250	1250	1250	1250													
20	1250	1250	1250	1250	1250	1250												
22	1250	1250	1250	1250	1250	1250	1250											
24	1250	1250	1250	1250	1250	1250	1250	1250										
26	1250	1250	1250	1250	1250	1250	1250	1250	1250									
28	1250	1250	1250	1250	1250	1250	1250	1250	1250	1250								
30	1250	1250	1250	1250	1250	1250	1250	1250	1250	1250	1250							
32	1250	1250	1250	1250	1250	1250	1250	1250	1250	1250	1250	1250						
34	1250	1250	1250	1250	1250	1250	1250	1250	1250	1250	1250	1250	1250					
36	1250	1250	1250	1250	1250	1250	1250	1250	1250	1250	1250	1250	1250	1250				
38	1250	1250	1250	1250	1250	1250	1250	1250	1250	1250	1250	1250	1250	1250	1250			
40	1250	1250	1250	1250	1250	1250	1250	1250	1250	1250	1250	1250	1250	1250	1250	1250		
44	1250	1250	1250	1250	1250	1250	1250	1250	1250	1250	1250	1250	1250	1250	1250	1250	1250	1250

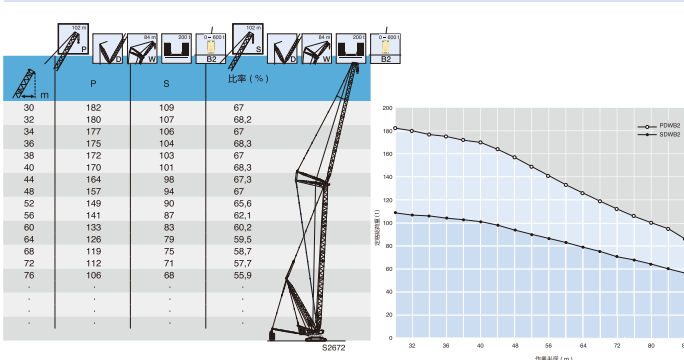
Pブーム構成



PDB2 - SDB2 比較 114



PDWB2 - SDWB2 比較 102 + 84



SD/SDB/B2/BW 定格総荷重表 S 48 - 150

m	S 48-150																	
	48	54	60	66	72	78	84	90	96	102	108	114	120	126	132	138	144	150
48	113	109	105	103	101	96	93	88	84	79	77	73	68	65	62	56	53	
48	347	357	357	356	351	350	350	344	341	340	337	331	307	281	261	237	215	
48	384	416	409	409	403	402	402	396	393	392	388	368	345	314	285	259	232	
52	96	92	89	87	83	80	75	71	66	65	61	56	53	51	44.6	41.4		
52	315	326	320	320	318	314	312	309	302	304	296	285	267	251	229	209		
52	373	374	368	368	363	362	361	357	350	352	341	325	303	279	246	219		
52	373	374	368	368	363	362	361	357	350	352	341	325	303	279	246	219		
56	81	78	75	72	69	64	60	56	54	50	45.7	42.2	40.4	34.5	31.4			
56	292	294	288	288	286	281	281	278	275	270	264	251	238	221	204			
56	341	338	333	333	330	326	326	323	320	315	305	289	269	245	222			
56	292	294	288	288	286	281	281	278	275	270	264	251	238	221	204			
60	60	56	53	51	48.1	42.9	38	35.5	32.6	28.4	25.1	22.5	17.8	14.7				
60	306	310	307	302	303	300	295	295	295	291	285	276	259	233	207			
60	306	310	307	302	303	300	295	295	295	291	285	276	259	233	207			
60	306	310	307	302	303	300	295	295	295	291	285	276	259	233	207			
64	241	244	242	238	237	234	229	230	228	225	218	211	200	184				
64	286	282	280	276	276	273	268	270	268	264	260	248	226	202				
64	286	282	280	276	276	273	268	270	268	264	260	248	226	202				
68	48.4	45.3	43.7	38.9	35.5	30.8	29.3	25.4	21.3	18	16.4	10.8						
68	222	222	221	216	216	212	210	208	206	202	197	189	174					
68	262	262	262	262	262	262	262	262	262	262	262	262	262	262	262	262	262	262
68	262	262	262	262	262	262	262	262	262	262	262	262	262	262	262	262	262	262
72	38.7	37	32.6	29.2	24.4	22.9	19	14.9	11.7	10.2								
72	240	239	236	232	231	230	225	223	222	218	207	190						
72	240	239	236	232	231	230	225	223	222	218	207	190						
72	240	239	236	232	231	230	225	223	222	218	207	190						
76	31.1	27.2	23.6	18.8	17.1	13.2												
76	190	187	184	179	180	177	173	170	170	164	155							
76	222	219	217	212	213	210	206	203	202	194	181							
76	222	219	217	212	213	210	206	203	202	194	181							
80	208	204	202	198	196	195	192	189	187	181	172							
80	208	204	202	198	196	195	192	189	187	181	172							
80	208	204	202	198	196	195	192	189	187	181	172							
84	160	159	156	154	150	149	146	145	139	136								
84	181	188	185	184	180	178	176	175	169	164								
84	191	188	185	184	180	178	176	175	169	164								
84	191	188	185	184	180	178	176	175	169	164								
88	176	172	172	168	165	164	163	158	155									
88	176	172	172	168	165	164	163	158	155									
88	176	172	172	168	165	164	163	158	155									
92	135	133	129	128	124	125	120	118										
92	162	160	158	154	151	152	147	145										
92	162	160	158	154	151	152	147	145										
92	162	160	158	154	151	152	147	145										
96	127	120	119	119	116	114	111	109										
96	142	138	135	133	131	126	125											
96	142	138	135	133	131	126												

大型重機による一括架設工事

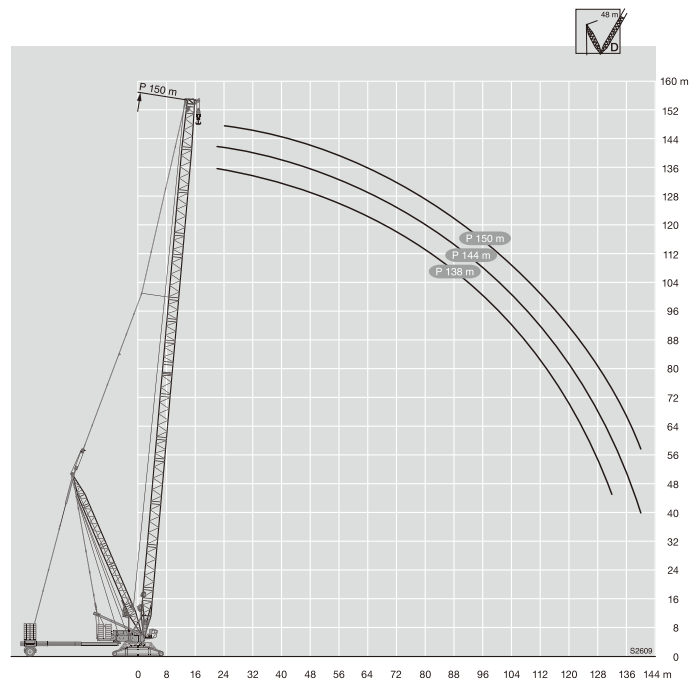
LR11350-P1800 (1800tクロ-ラクレ-ン)

現場状況に合わせて、最適な一括架設計画を立案します

LR1750 (750tクロ-ラクレ-ン) LTM11200NX (1200tオールテ-レ-ンククレ-ン)

揚程図

PD/PDB/B2/BW



PD/PDB/B2/BW 定格総荷重表 P 48 - 150

m	P	D.42 P.48-150														D.49			
		48	54	60	66	72	78	84	90	96	102	108	114	120	126	132	138	144	150
10	B	808																	
	B2	1350																	
	BW	1350																	
11	B	735	717																
	B2	1350	1350																
	BW	1350	1350																
12	B	673	647	611															
	B2	1341	1313	1285	1240														
	BW	1350	1350	1344	1296														
14	B	569	538	510	482	458	434												
	B2	1247	1211	1191	1154	1106	1065												
	BW	1318	1283	1258	1216	1157	1087												
16	B	485	456	434	411	391	371	354	335										
	B2	1232	1198	1177	1145	1097	1052	996	932	877									
	BW	1202	1168	1147	1114	1066	1024	969	909	878									
18	B	419	393	374	354	338	320	299	279	269	253								
	B2	1141	1117	1093	1072	1036	1000	967	923	870	823	775	728						
	BW	1141	1117	1093	1072	1036	1000	967	923	870	823	775	728						
20	B	365	343	327	309	295	279	267	252	242	235	221	213	205	197				
	B2	1042	1032	1008	991	969	946	919	887	851	816	770	723	699	611				
	BW	1042	1032	1008	991	969	946	919	887	851	816	770	723	699	611				
22	B	323	302	288	272	260	245	234	220	212	206	193	186	180	173				
	B2	943	944	930	909	897	881	868	849	817	787	755	719	674	619	561	521	473	
	BW	943	944	930	909	897	881	868	849	817	787	755	719	674	619	561	521	473	
24	B	287	269	255	240	230	216	206	193	186	181	169	164	158	151				
	B2	771	763	752	750	742	724	723	713	705	693	667	631	608	556				
	BW	771	763	752	750	742	724	723	713	705	693	667	631	608	556				
26	B	255	240	228	214	204	191	182	170	164	159	149	144	138	132				
	B2	704	700	692	681	671	657	645	633	621	611	599	582	568	519				
	BW	800	789	779	778	768	752	744	740	731	723	701	674	647	609	553	527	461	408
28	B	229	216	204	191	182	170	161	150	144	140	131	126	121	116				
	B2	734	731	719	714	712	703	687	681	678	674	664	651	628	595	539	512	451	396
	BW	734	731	719	714	712	703	687	681	678	674	664	651	628	595	539	512	451	396
30	B	203	195	184	171	163	151	143	132	127	124	115	111	106	101				
	B2	589	596	587	564	577	569	569	561	554	547	545	542	531	516				
	BW	687	673	670	658	657	653	645	630	626	626	621	612	603	581	524	502	438	385
32	B	183	175	166	154	146	135	127	117	112	109	100	97	93	88				
	B2	640	629	622	617	605	604	602	592	583	578	573	567	554	510	492	425	373	
	BW	640	629	622	617	605	604	602	592	583	578	573	567	554	510	492	425	373	
34	B	165	157	150	139	131	120	113	103	98	95	88	84	81	76				
	B2	502	510	513	502	501	495	486	480	482	481	473	466	458	451				
	BW	593	590	577	575	570	555	559	555	550	542	534	534	531	523	487	477	412	362
36	B	149	142	136	125	118	107	100	90	86	84	76	73	70	66				
	B2	551	552	545	534	535	525	517	516	516	512	504	495	496	490	465	455	401	351
	BW	551	551	545	534	535	525	516	517	516	512	503	494	495	491	464	455	400	351
38	B	460	476	478	472	465	462	457	447	446	448	444	440	429	419				
	B2	510	515	513	502	500	495	487	478	482	481	477	469	462	458	442	432	389	341
	BW	510	515	513	502	500	495	487	478	482	481	477	469	461	458	442	432	389	341
40	B	123	114	112	102	95	85	78	69	65	63	56	54	51	47.2				
	B2	396	409	420	413	413	404	398	395	392	388	386	387	383	374				
	BW	469	486	481	476	466	464	461	450	449	451	449	445	439	429	419	410	378	330
42	B	103	95	89	84	77	67	60	51	47.9	45.8	39.9	37.5	34.7	31.6				
	B2	389	396	394	381	382	369	361	345	346	346	341	336	337	332				
	BW	385	428	431	423	421	410	407	403	400	394	395	395	394	389	380	368	356	310
44	B	460	476	478	472	465	462	457	447	446	448	444	440	429	419				
	B2	510	515	513	502	500	495	487	478	482	481	477	469	462	458	442	432	389	341
	BW	510	515	513	502	500	495	487	478	482	481	477	469	461	458	442	432	389	341

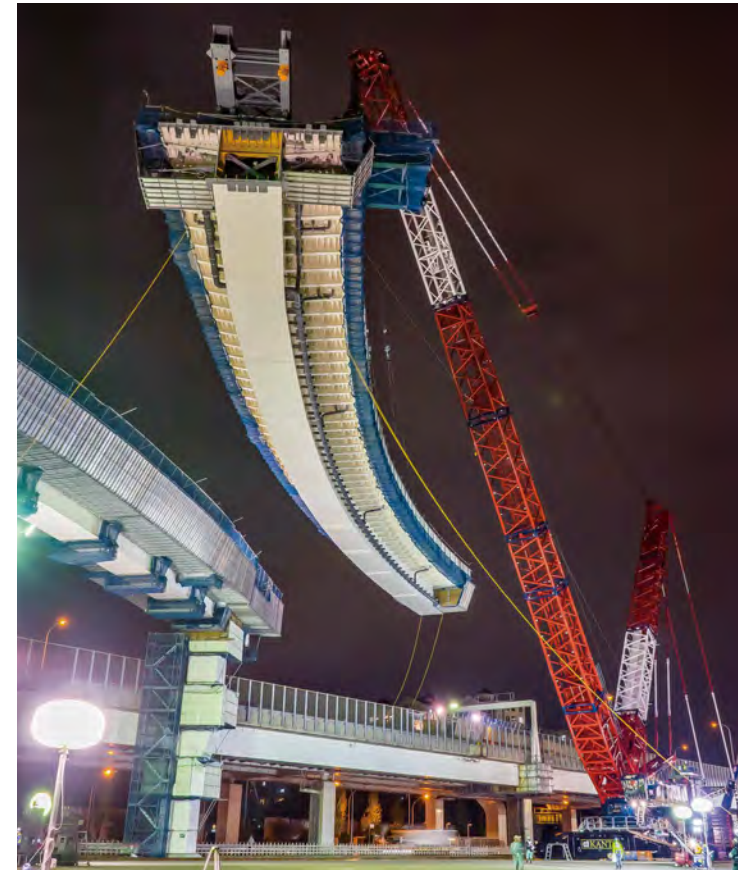
PD/PDB/B2/BW 定格総荷重表 P 48 - 150

m	P	D.42 P.48-150														D.49			
		48	54	60	66	72	78	84	90	96	102	108	114	120	126	132	138	144	150
48	B	78	73	66	61	52	45.5	36.5	33.3	31.4	26.1	23.8	21.3	18.4					
	B2	298	363	388	381	375	371	364	356	359	356	352	345	349	344	336	328	290	
	BW	311	363	388	380	375	371	365	356	358	356	351	345	349	344	337	328	290	
52	B	59	53	48.1	39.3	32.9	24	20.9	18.2										
	B2	274	286	286	287	282	276	275	273	268	269	269	264						
	BW	297	338	344	340	331	330	322	317	319	318	315	311	309	308	304	299	271	
56	B	40.7	37.2	28.7	22.2														
	B2	284	307	308	301	295	292	290	285	285	284	283	281	275	272	270	252		
	BW	285	306	308	302	295	292	290	285	284	283	281	275	272	270	252			
60	B	26.7																	
	B2	218	268	277	274	270	262	263	261	257	254	256	256	253	247	241	232		
	BW	231	268	277	275	270	262	262	261	257	254	256	256	253	247	240	232		
64	B	15.6																	
	B2	202	206	207	200	200	198	194	195	195	193								
	BW	223	248	248	246	240	236	236	232	228	231	230	227	222	214				
68	B	184	188	182	179	180	178	174	175	175									
	B2	217	225	223	220	217	212	214	212	210	208	208	207	204	198				
	BW	217	225	223	220	216	212	214	212	210	208	208	207	204	198				
72	B	162	165	164	162	161	159	157	156										
	B2	202	202	199	199	196	192	193	192	192	189	188	185	181					
	BW	173	201	202	199	198	196	192	193	192	189	187	186	181					
76	B	149	149	148	145	144	144	141											
	B2	168	181	182	181	180	178	175	174										

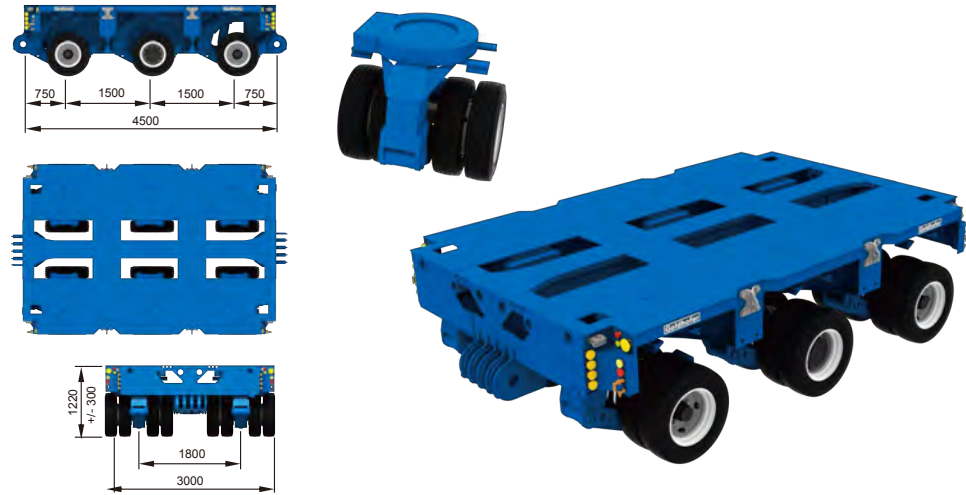
大型重機による一括架設工事

LR11350-P1800 (1800tクローラークレーン)

現場状況に合わせて、最適な一括架設計画を立案します

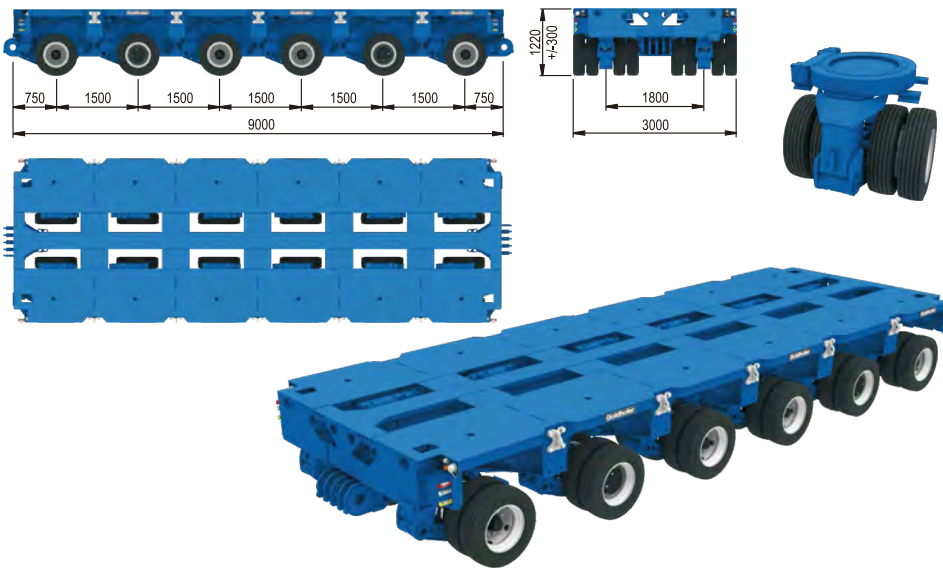


DENZAの重量品輸送を支えるGoldhofer社製自走式多軸台車 世界初! PST-SLE 3軸タイプを導入。あらゆる顧客ニーズへの対応力強化!



- 適用範囲: 工場内輸送、建設現場輸送**
- 集中荷重用の強靱なねじり応力のフレームと閉口式荷台
 - 高い曲げ応力
- 幅広い編成**
- THP/SLと連結可能
 - PST/SL、PST/ES-Eと電子的に同調
- 最適な機動性**
- 電子式マルチステアリング +/- 135°
- 登坂に最適な走行を可能にするための最大牽引力**
- 1車軸列当たり160 kNの牽引力
- 技術仕様**
- ダブルタイヤ 215/75 R 17.5
 - 軸荷重45 ton 1 km/h時

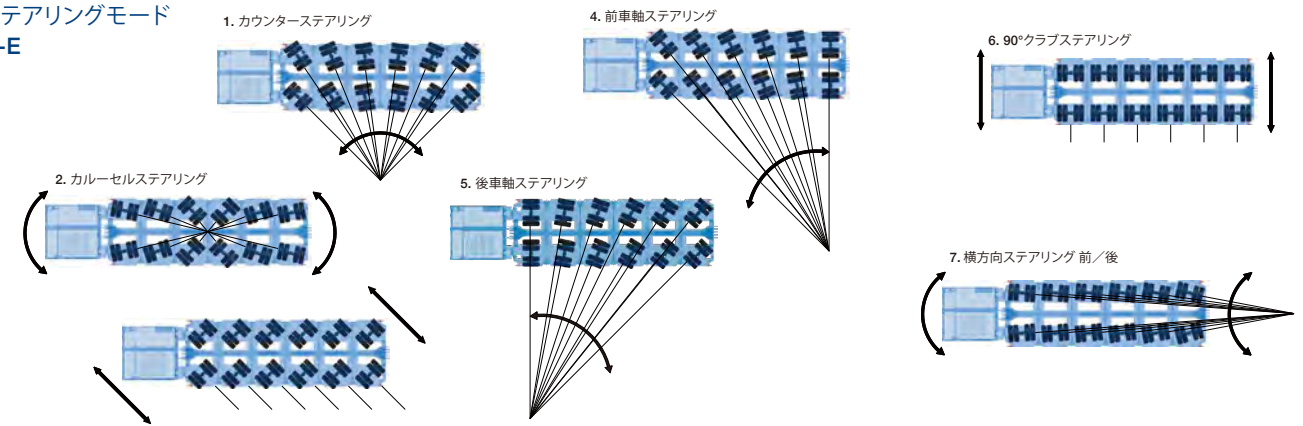
PST-SLE 6軸タイプ



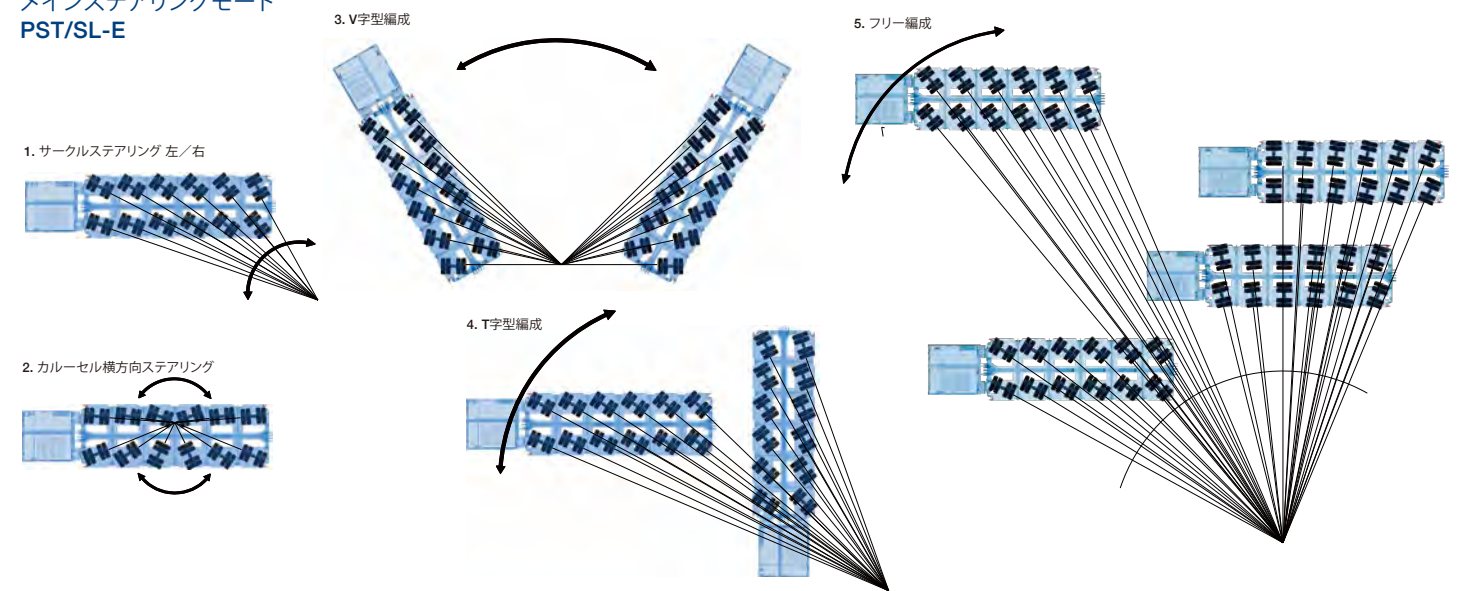
- 適用範囲: 工場内輸送、建設現場輸送**
- 集中荷重用の強靱なねじり応力のフレームと閉口式荷台
 - 高い曲げ応力
- 幅広い編成**
- THP/SLと連結可能
 - PST/SL、PST/ES-Eと電子的に同調
- 最適な機動性**
- 電子式マルチステアリング +/- 135°
- 登坂に最適な走行を可能にするための最大牽引力**
- 1車軸列当たり160 kNの牽引力
- 技術仕様**
- ダブルタイヤ 215/75 R 17.5
 - 軸荷重45 ton 1 km/h時

マルチステアリングモード 自在で柔軟な輸送プランを可能にする

メインステアリングモード
PST/SL-E



メインステアリングモード
PST/SL-E

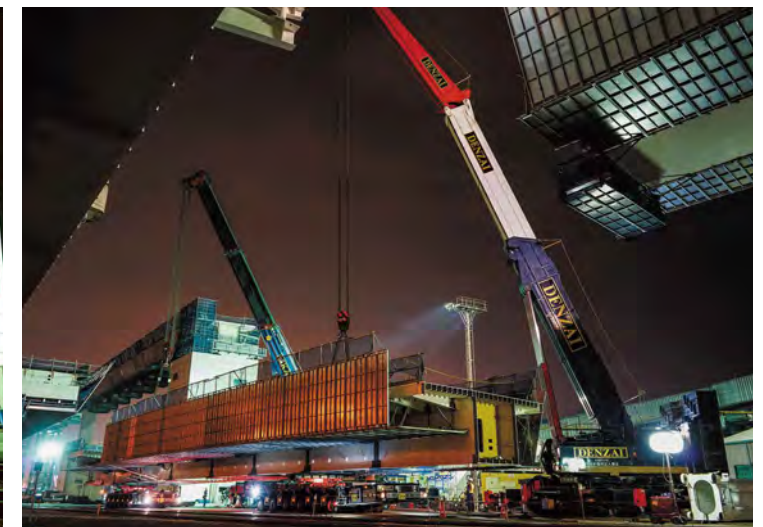
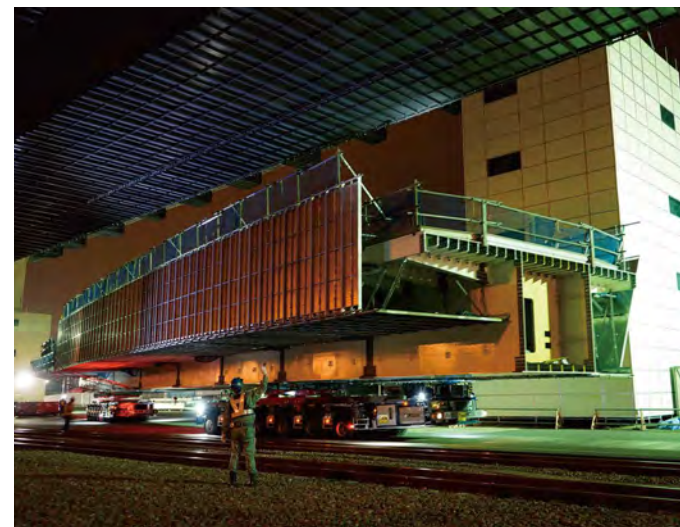


静音性と強力なパワーを兼ね備えた Goldhofer社製の2種類のパワーパック

155 kW DEUTZ パワーパック
(TIER 3) 2400 mm



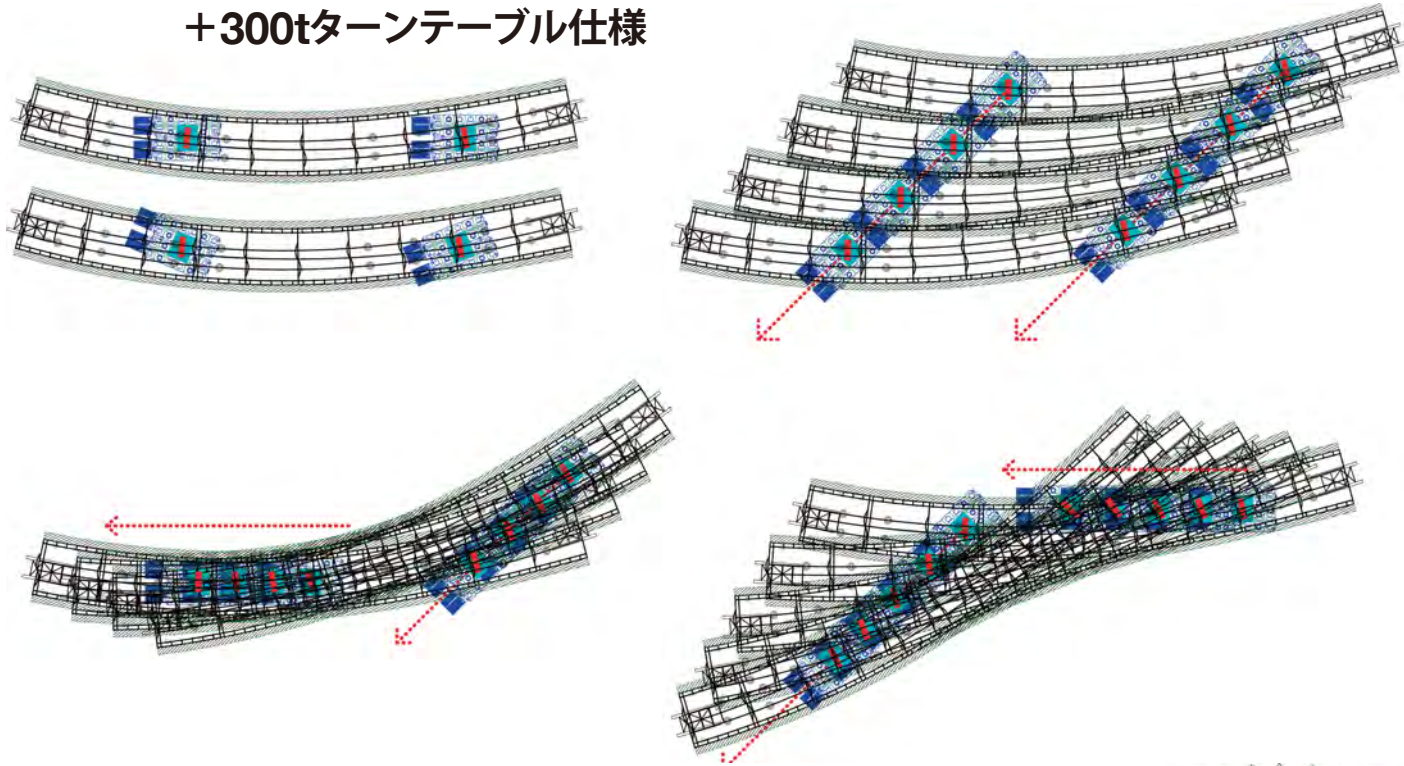
360 kW DEUTZ パワーパック
(TIER 3) 2400 mm/3000 mm



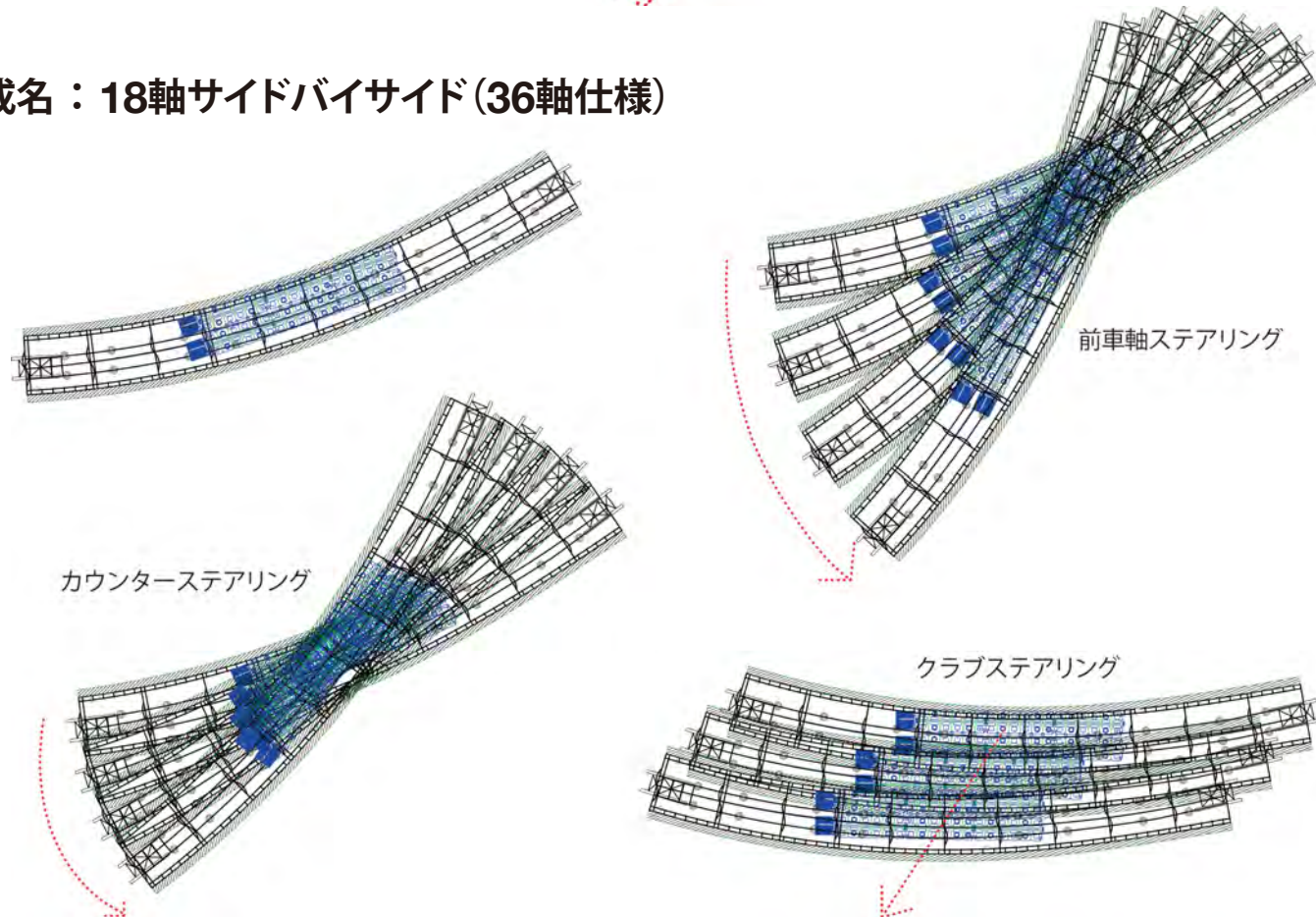
巨大曲がり桁運搬計画図案

想定: 430t 巨大曲がり桁 計画2パターン

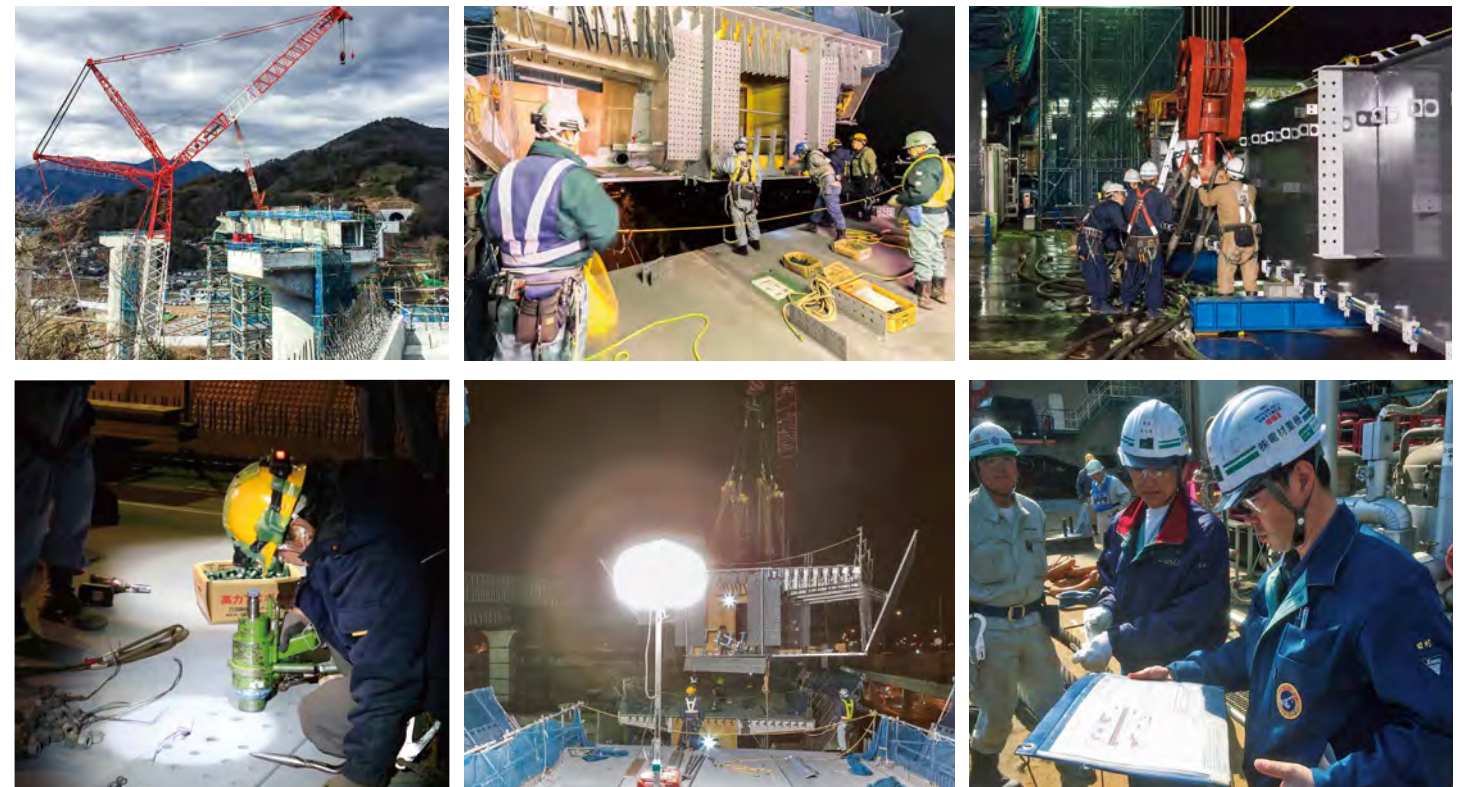
編成名: 6軸サイドバイサイド(12軸) × 2セット(24軸)
+ 300tターンテーブル仕様



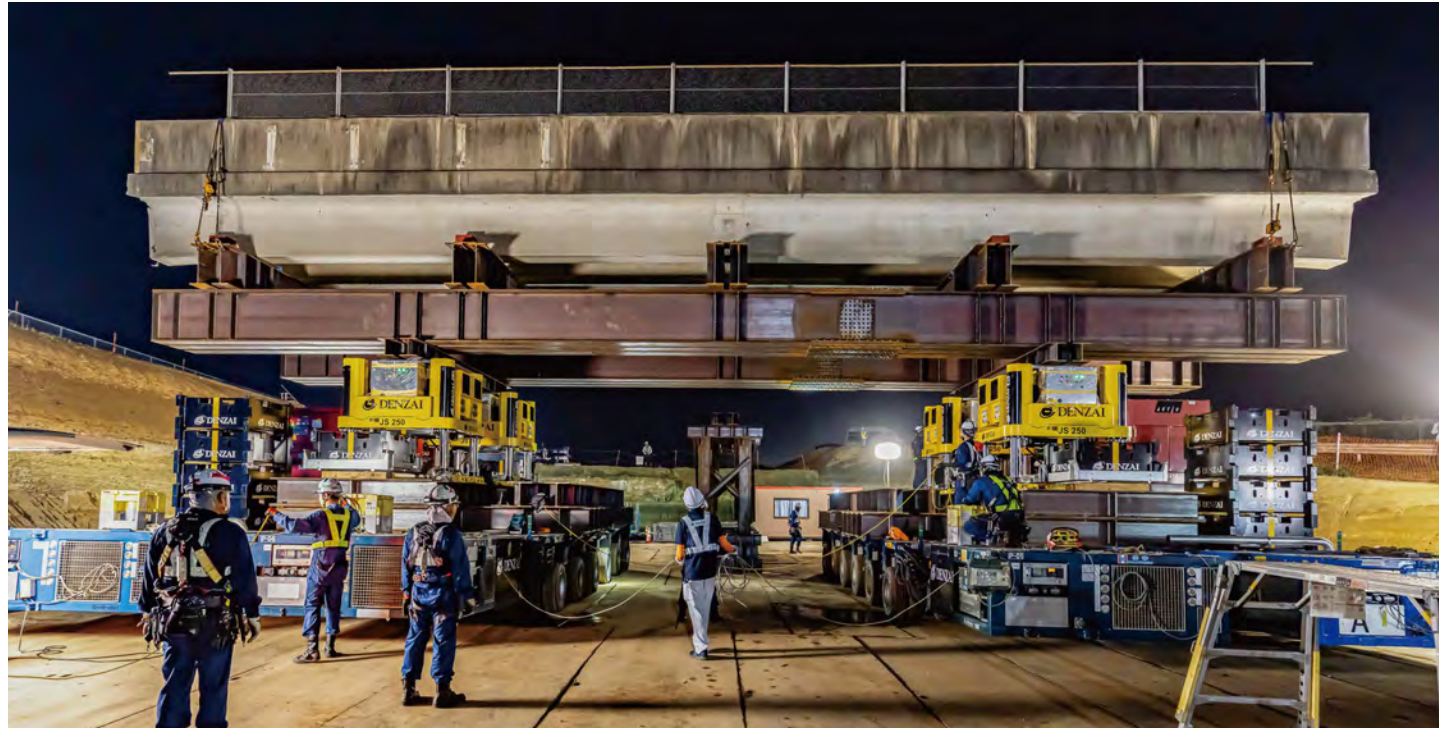
編成名: 18軸サイドバイサイド(36軸仕様)



「地盤改良」から「架設作業」まで一括請負体制! 土木部門を持つ重機建設会社だから、できること

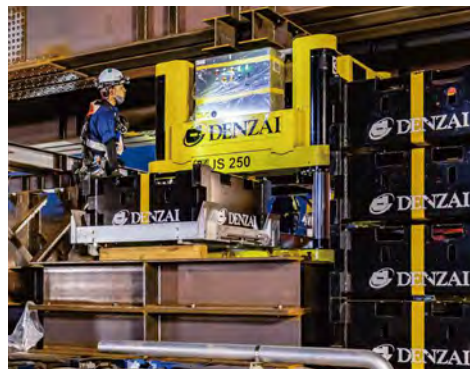


ENERPAC JS250



ジャッキアップシステムは、特別に開発されたマルチポイントリフティングシステムです。荷重の各コーナー下に配置した4台のジャッキアップユニットで構成され、JS250を利用したジャッキアップ能力は、JS250だと1ユニットあたり280トンで計1120トン。JS500は1ユニットあたり560トンの計2240トンのリフティングすることが可能です。ジャッキアップユニットのリフティングフレームには各コーナーに1台ずつ計4台の油圧リフティングシリンダーが、積み重ねられたバレルを利用して荷重を持ち上げます。

バレル挿入時



油圧リフティングシリンダー



コンピューター制御ユニット



ジャッキアップシステムは、コンピューター制御ユニットによって操作・制御され、制御ユニットの同期技術が負荷のバランスを調整・維持し各ユニットの昇降操作が同時に行われます。

Steel Barrels

For use with Jack-Up System	Barrel Set Model Number	Number of Barrels per Set	Barrel Dimensions (mm)			Weight per Barrel (kg)
			L	W	H	
JS250	BLJS250	4	1150	1150	500	360
JS500	BLJS500	4	1700	1700	700	950

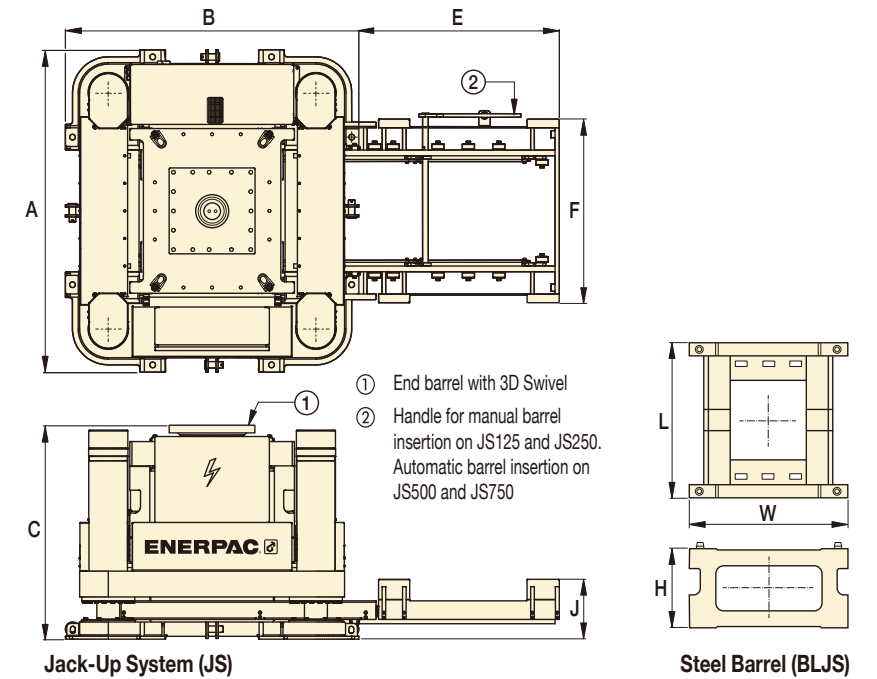
ENERPAC JS500



ENERPAC社製のジャッキアップシステムを用いることで、橋梁架設、メンテナンス、撤去の他、重量構造物のリフティングが可能です。オペレータが1台の標準ラップトップPCで最大8台のジャッキアップタワーを制御でき、単一オペレータが制御することにより安全で信頼性が向上。

2023年、DENZAIグループは、成田国際空港拡張工事の橋の撤去工事を担いました。第一四本木橋撤去工事では多軸台車上にJS250を、第三四本木橋ではJS500を設置することで、通行を制限した高速道路という限られた時間と場所の制約の中で橋の撤去を行い、無事に成功させました。

四本木橋撤去工事の全貌を動画でご覧ください



Jack-Up Systems

Capacity per Tower		Model Number	Maximum Sideload	Maximum Lifting Speed (m/hr)	Base Frame Dimensions (mm)			Barrel Loading System (mm)			Electric Power Pack (kW)	Weight per Jack-Up Unit * (kg)	Weight End Barrel (3D Swivel) (kg)
ton	kN				A	B	C	E	F	J			
250	2500	JS250	3% @ 10m	4	2250	2050	1475	1400	1341	418	15	7500	2400
500	5000	JS500	4% @ 15m	4	2800	2300	1700	1980	1771	458	30	13.750	3850