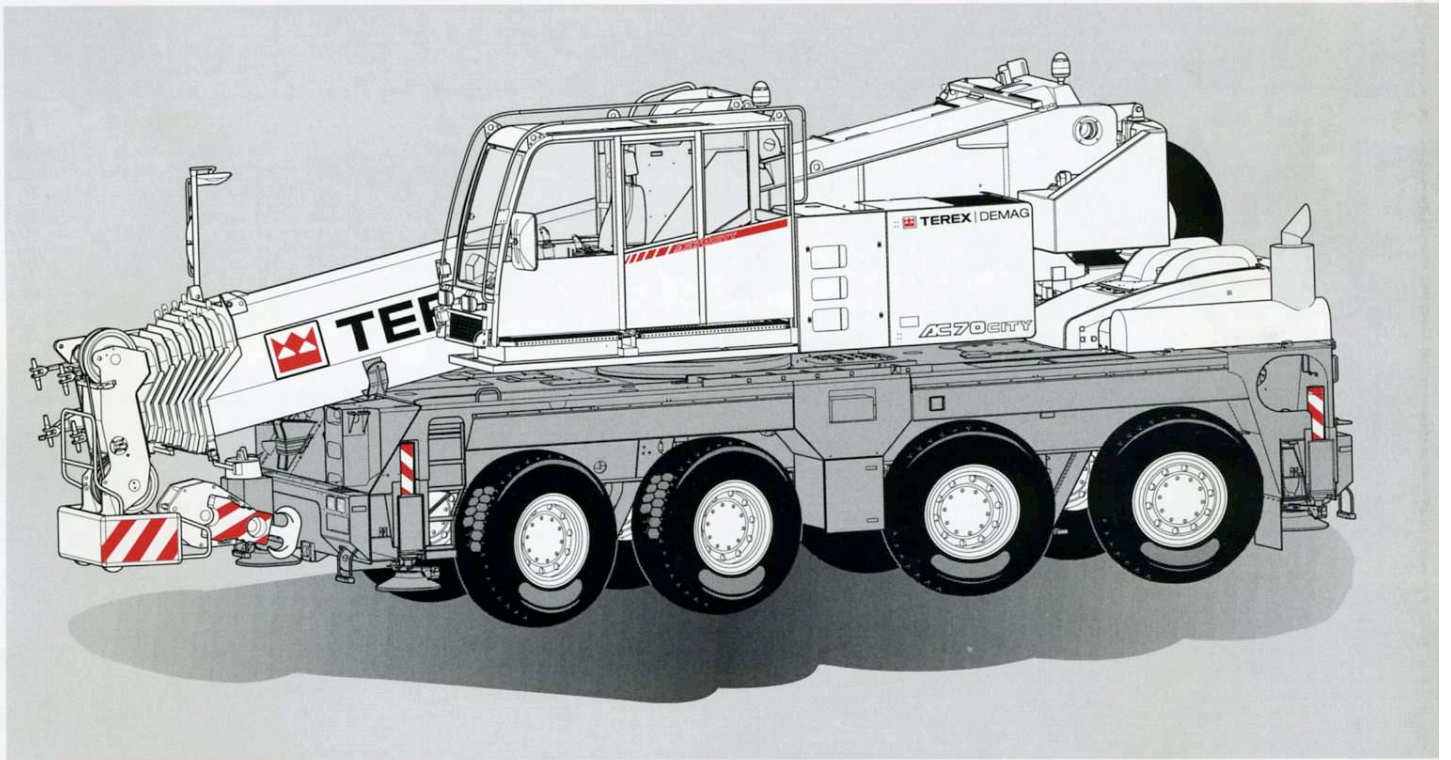




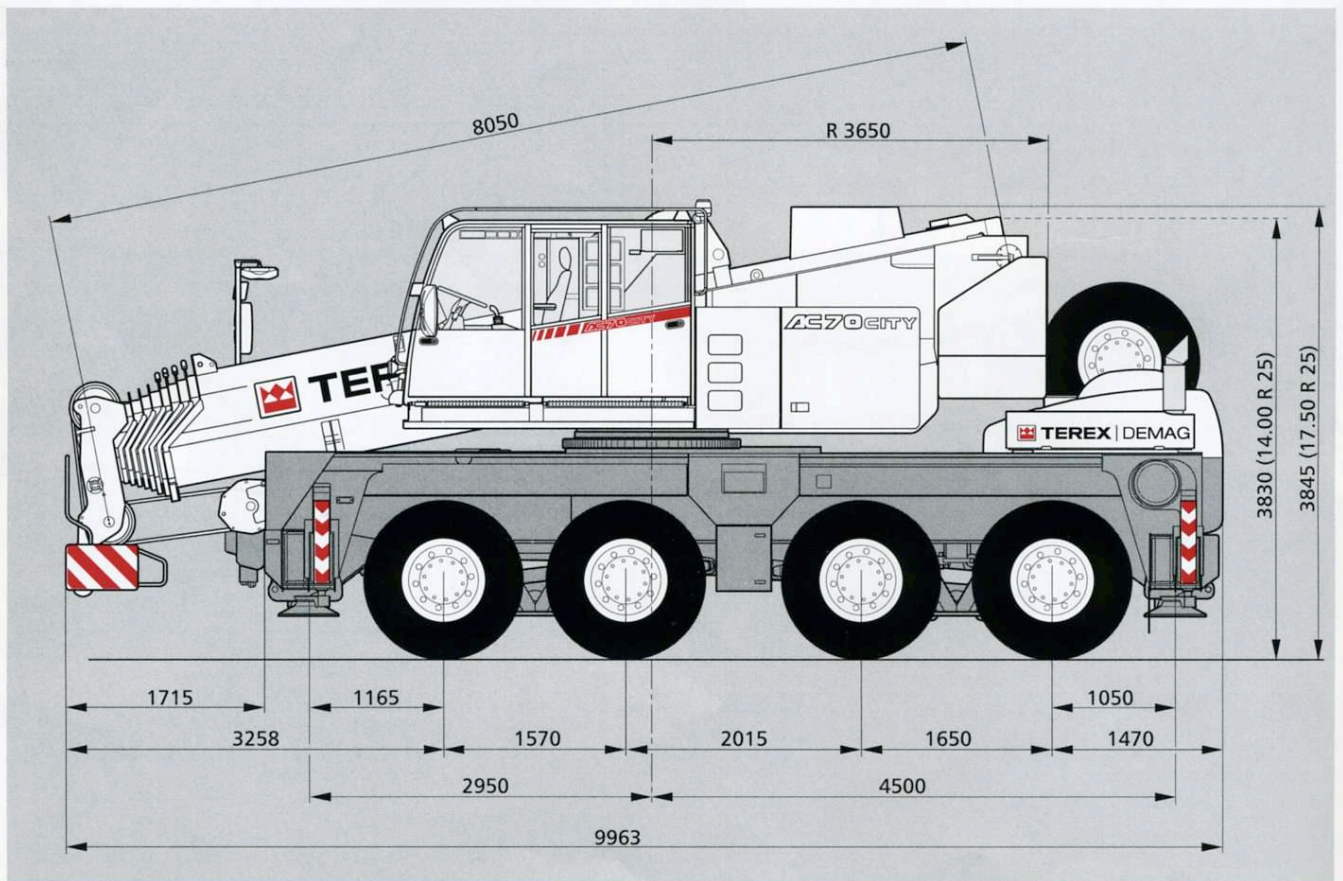
TEREX | DEMAG

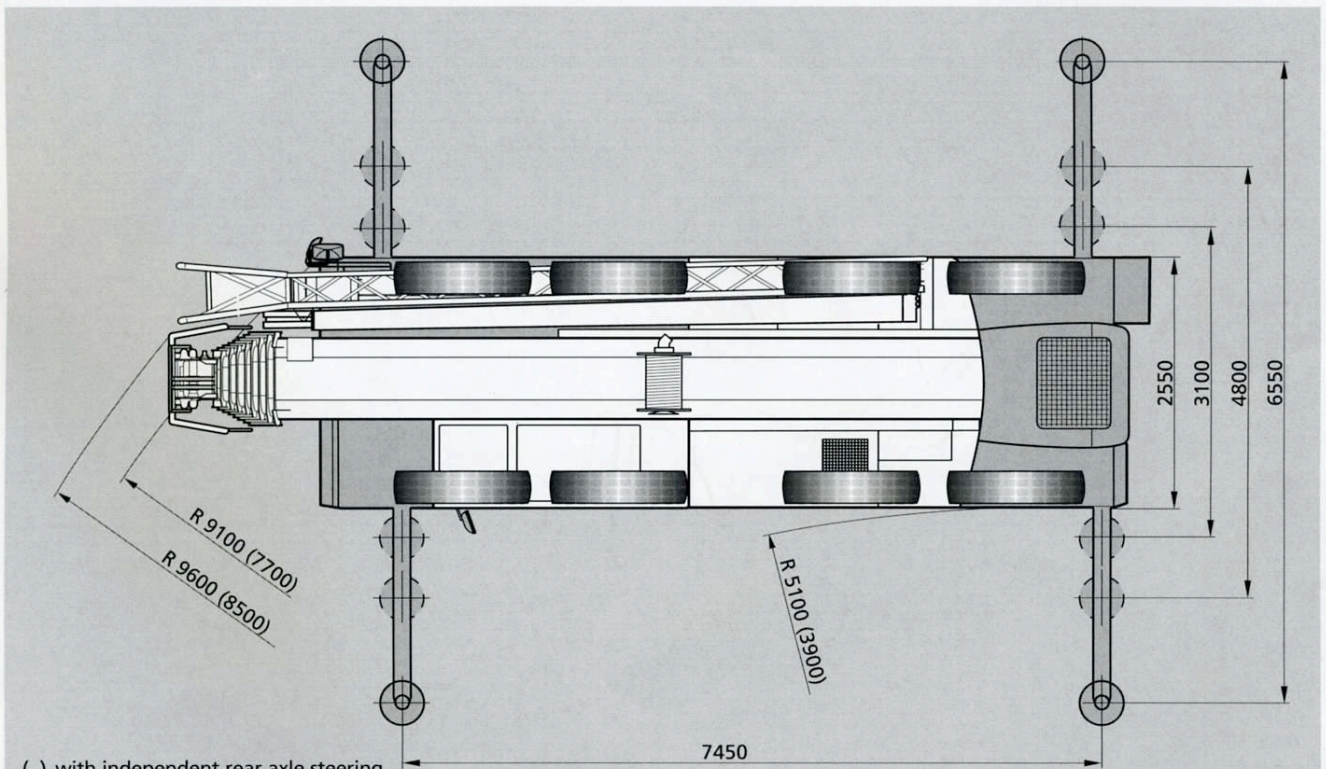
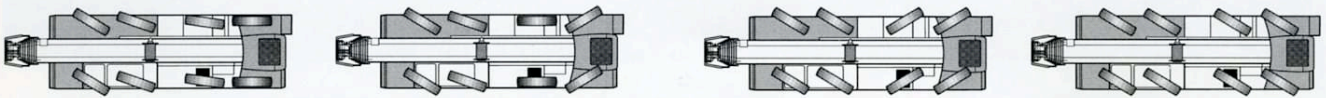
AC70CITY



70t

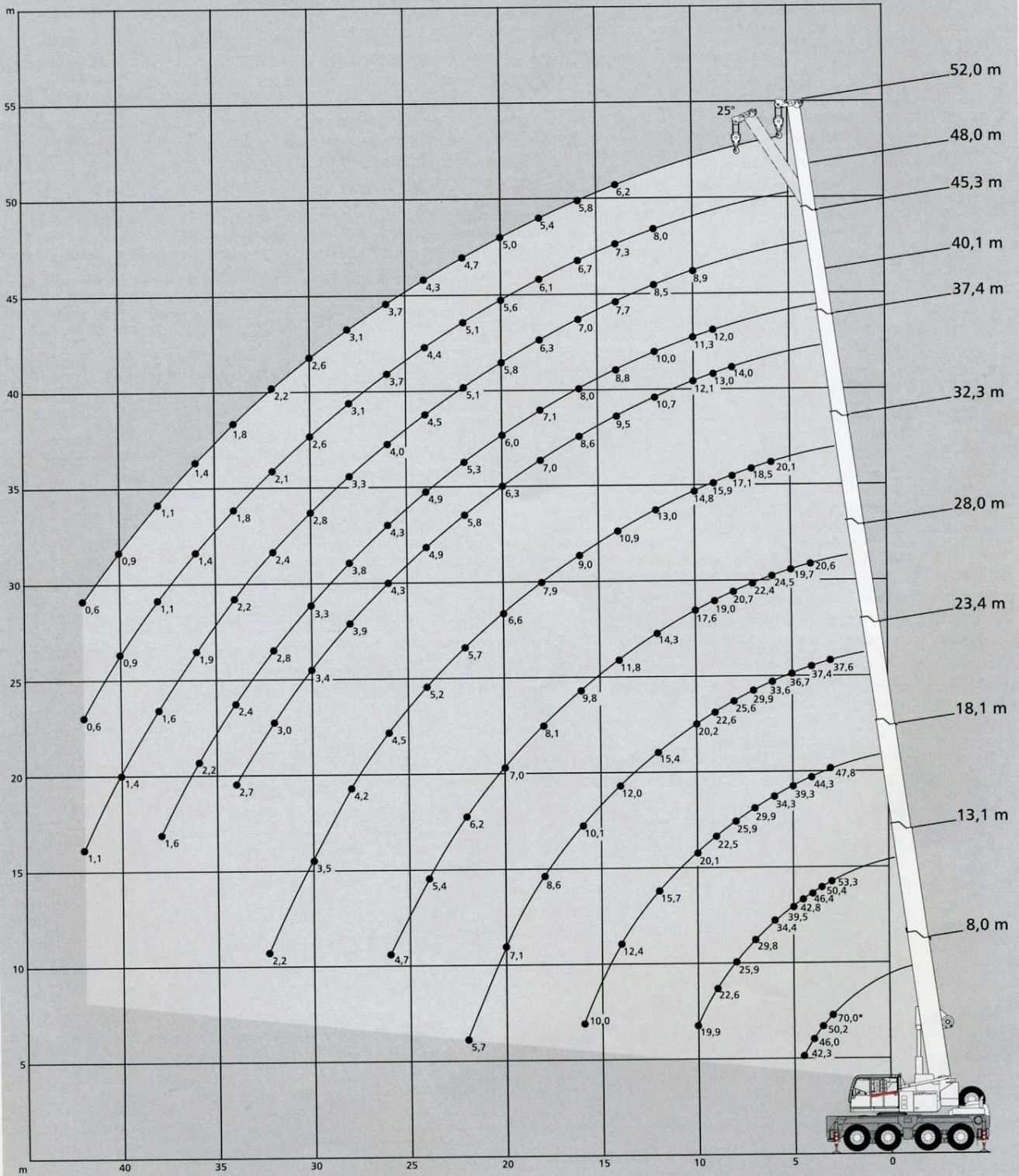
Dimensions · Abmessungen · Encombrement
Dimensioni · Dimensiones





- () with independent rear axle steering
- () mit unabhängiger Hinterachslenkung
- () avec direction indépendante de l'essieu arrière
- () con sterzo indipendente assi posteriori
- () con dirección independiente en ejes traseros

**Working ranges main boom · Arbeitsbereiche Hauptausleger ·
 Portées flèche principale · Campo di lavoro braccio base ·
 Rangos de trabajo de pluma principal**



* over front · nach vorne · sur l'avant · sul davanti · hacia delante

Lifting capacities main boom · Tragfähigkeiten Hauptausleger · Capacités de levage flèche principale · Portate braccio base · Capacidades de carga con pluma principal

12,3 t

7,45 x 6,55 m

360°

DIN/ISO

Radius · Ausladung

Radius · Ausladung

Portée

Portée

Sbraccio

Main boom · Hauptausleger · Flèche principale · Braccio base · Pluma principal

Sbraccio

Radio	m	8,0*	8,0	13,1	18,1	23,4	28,0	32,3	37,4	40,1	45,3	48,0	52,0	Radio
m	t	t	t	t	t	t	t	t	t	t	t	t	t	m
3	70,0	55,1	53,3	47,8	37,6	-	-	-	-	-	-	-	-	3
3,5	63,3	50,2	50,4	46,1	37,6	-	-	-	-	-	-	-	-	3,5
4	55,0	46,0	46,4	44,3	37,6	-	-	-	-	-	-	-	-	4
4,5	48,5	42,3	42,8	41,7	37,6	-	-	-	-	-	-	-	-	4,5
5	-	-	39,5	39,3	36,7	-	-	-	-	-	-	-	-	5
6	-	-	34,4	34,3	33,6	24,5	20,1	-	-	-	-	-	-	6
7	-	-	29,8	29,9	29,9	22,4	18,5	-	-	-	-	-	-	7
8	-	-	25,9	25,9	25,6	20,7	17,1	14,0	-	-	-	-	-	8
9	-	-	22,6	22,5	22,6	19,0	15,9	13,0	12,0	-	-	-	-	9
10	-	-	19,9	20,1	20,2	17,6	14,8	12,1	11,3	8,9	-	-	-	10
12	-	-	-	15,7	15,4	14,3	13,0	10,7	10,0	8,5	8,0	-	-	12
14	-	-	-	12,4	12,0	11,8	10,9	9,5	8,8	7,7	7,3	6,2	-	14
16	-	-	-	-	10,1	9,8	9,0	8,6	8,0	7,0	6,7	5,8	-	16
18	-	-	-	-	8,6	8,1	7,9	7,0	7,1	6,3	6,1	5,4	-	18
20	-	-	-	-	-	7,0	6,6	6,3	6,0	5,8	5,6	5,0	-	20
22	-	-	-	-	-	6,2	5,7	5,8	5,3	5,1	5,1	4,7	-	22
24	-	-	-	-	-	5,4	5,2	4,9	4,9	4,5	4,4	4,3	-	24
26	-	-	-	-	-	-	4,5	4,3	4,3	4,0	3,7	3,7	-	26
28	-	-	-	-	-	-	4,2	3,9	3,8	3,3	3,1	3,1	-	28
30	-	-	-	-	-	-	-	3,4	3,3	2,8	2,6	2,6	-	30
32	-	-	-	-	-	-	-	3,0	2,8	2,4	2,1	2,2	-	32
34	-	-	-	-	-	-	-	2,7	2,4	2,2	1,8	1,8	-	34
36	-	-	-	-	-	-	-	-	2,2	1,9	1,4	1,4	-	36
38	-	-	-	-	-	-	-	-	-	1,6	1,1	1,1	-	38
40	-	-	-	-	-	-	-	-	-	1,4	0,9	0,9	-	40
42	-	-	-	-	-	-	-	-	-	1,1	0,6	0,6	-	42
44	-	-	-	-	-	-	-	-	-	-	-	-	-	44
Capacities · Traglast Charges · Portate Cargas ¹⁾		30,3	30,3	18,6	11,7	7,7	5,3	3,9	2,6	2,1	1,0	-	-	Capacities · Traglast Charges · Portate Cargas ¹⁾

6,5 t

7,45 x 6,55 m

360°

DIN/ISO

Radius · Ausladung

Radius · Ausladung

Portée

Portée

Sbraccio

Main boom · Hauptausleger · Flèche principale · Braccio base · Pluma principal

Sbraccio

Radio	m	8,0	13,1	18,1	23,4	28,0	32,3	37,4	40,1	45,3	48,0	52,0	Radio
m	t	t	t	t	t	t	t	t	t	t	t	t	m
3	54,7	53,3	47,8	37,6	-	-	-	-	-	-	-	-	3
3,5	49,8	50,2	46,1	37,6	-	-	-	-	-	-	-	-	3,5
4	45,4	45,9	44,3	37,6	-	-	-	-	-	-	-	-	4
4,5	41,6	42,2	41,7	37,6	-	-	-	-	-	-	-	-	4,5
5	-	39,2	38,7	36,7	-	-	-	-	-	-	-	-	5
6	-	33,2	33,3	32,7	24,5	20,1	-	-	-	-	-	-	6
7	-	28,1	28,2	27,8	22,4	18,5	-	-	-	-	-	-	7
8	-	24,1	24,1	24,2	20,5	17,1	14,0	-	-	-	-	-	8
9	-	20,2	20,4	20,3	17,5	15,9	13,0	12,0	-	-	-	-	9
10	-	-	17,4	17,0	15,1	14,5	12,1	11,3	8,9	-	-	-	10
12	-	-	12,9	12,6	12,7	11,2	10,7	10,0	8,5	8,0	-	-	12
14	-	-	10,1	10,3	9,8	9,6	8,5	8,5	7,7	7,3	6,2	-	14
16	-	-	-	8,3	8,1	7,6	7,5	6,9	6,9	6,7	5,8	-	16
18	-	-	-	6,9	6,9	6,7	6,4	6,3	6,0	5,8	5,4	-	18
20	-	-	-	-	5,7	5,6	5,5	5,5	5,0	4,8	4,6	-	20
22	-	-	-	-	4,9	4,9	4,8	4,6	4,1	3,8	3,8	-	22
24	-	-	-	-	4,4	4,2	4,0	3,8	3,5	3,1	3,1	-	24
26	-	-	-	-	-	3,7	3,4	3,4	3,0	2,5	2,5	-	26
28	-	-	-	-	-	3,2	2,9	2,9	2,5	2,0	2,0	-	28
30	-	-	-	-	-	-	2,4	2,5	2,0	1,5	1,5	-	30
32	-	-	-	-	-	-	2,0	2,1	1,7	1,1	1,2	-	32
34	-	-	-	-	-	-	1,7	1,8	1,3	0,8	0,8	-	34
36	-	-	-	-	-	-	-	1,5	1,0	-	-	-	36
38	-	-	-	-	-	-	-	-	0,8	-	-	-	38
40	-	-	-	-	-	-	-	-	-	-	-	-	40
Capacities · Traglast Charges · Portate Cargas ¹⁾		30,3	18,3	9,5	6,1	4,4	2,9	1,7	1,3	-	-	-	Capacities · Traglast Charges · Portate Cargas ¹⁾

Remarks · Bemerkungen · Remarques · Osservazioni · Observaciones: see page 9 · siehe Seite 9 · voir page 9 · vedi pagina 9 · ver página 9

12,3 t**7,45 x 4,80 m****360°****DIN/ISO**

Radius · Ausladung

Radius · Ausladung

Portée

Portée

Sbraccio

Sbraccio

Main boom · Hauptausleger · Flèche principale · Braccio base · Pluma principal

Radio	m	8,0	13,1	18,1	23,4	28,0	32,3	37,4	40,1	45,3	48,0	52,0	Radio
m	t	t	t	t	t	t	t	t	t	t	t	t	m
3	50,5	50,8	47,8	37,6	-	-	-	-	-	-	-	-	3
3,5	45,5	46,0	45,8	37,6	-	-	-	-	-	-	-	-	3,5
4	41,3	42,1	42,0	37,6	-	-	-	-	-	-	-	-	4
4,5	37,8	38,6	38,7	37,6	-	-	-	-	-	-	-	-	4,5
5	-	35,6	35,6	34,9	-	-	-	-	-	-	-	-	5
6	-	29,9	30,0	28,2	23,6	20,1	-	-	-	-	-	-	6
7	-	23,2	23,6	23,3	19,7	18,5	-	-	-	-	-	-	7
8	-	18,9	19,0	18,7	16,7	15,9	14,0	-	-	-	-	-	8
9	-	15,6	15,7	15,4	15,1	13,7	12,9	12,0	-	-	-	-	9
10	-	-	13,3	13,4	13,1	12,2	11,3	11,1	8,9	-	-	-	10
12	-	-	10,4	10,3	10,0	9,6	9,1	8,8	8,5	8,0	-	-	12
14	-	-	8,2	8,3	8,1	7,9	7,7	7,5	7,4	7,1	6,2	-	14
16	-	-	-	6,8	6,6	6,7	6,5	6,3	5,9	5,7	5,6	-	16
18	-	-	-	5,7	5,7	5,5	5,4	5,2	4,8	4,6	4,6	-	18
20	-	-	-	-	4,8	4,7	4,5	4,4	4,2	3,8	3,8	-	20
22	-	-	-	-	4,2	4,0	3,8	3,8	3,5	3,1	3,1	-	22
24	-	-	-	-	-	3,4	3,2	3,2	2,9	2,5	2,5	-	24
26	-	-	-	-	-	3,0	2,7	2,8	2,4	2,1	2,1	-	26
28	-	-	-	-	-	2,6	2,3	2,4	2,1	1,6	1,7	-	28
30	-	-	-	-	-	-	2,0	2,0	1,7	1,2	1,3	-	30
32	-	-	-	-	-	-	1,7	1,7	1,4	0,9	0,9	-	32
34	-	-	-	-	-	-	1,5	1,5	1,1	-	0,6	-	34
36	-	-	-	-	-	-	-	1,2	0,8	-	-	-	36
Capacities · Traglast Charges · Portate Cargas ¹⁾		30,3	14,0	8,0	5,2	3,6	2,4	1,4	1,1	-	-	-	Capacities · Traglast Charges · Portate Cargas ¹⁾

6,5 t**7,45 x 3,10 m****360°****DIN/ISO**

Radius · Ausladung

Radius · Ausladung

Portée

Portée

Sbraccio

Sbraccio

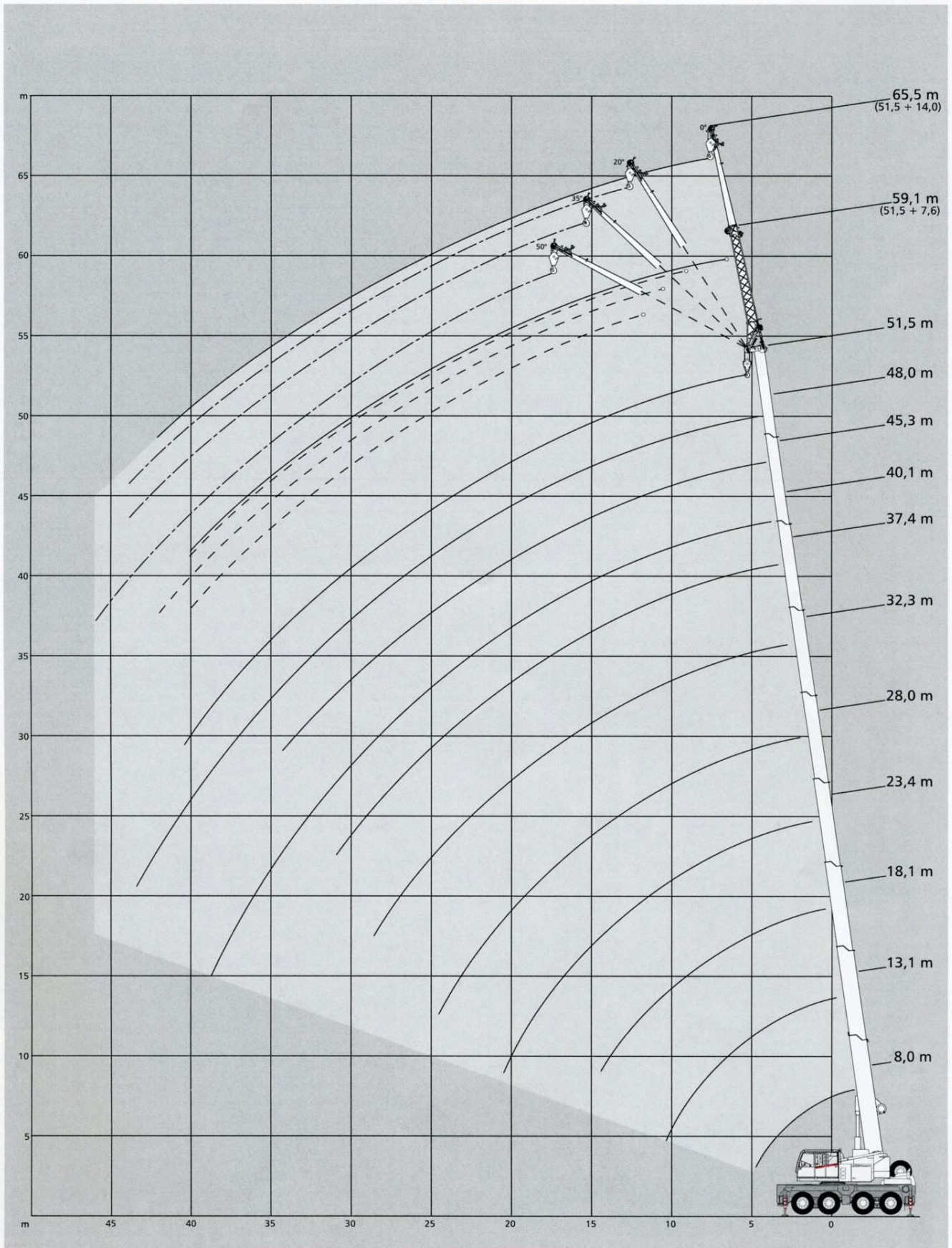
Main boom · Hauptausleger · Flèche principale · Braccio base · Pluma principal

Radio	m	8,0	13,1	18,1	23,4	28,0	32,3	37,4	40,1	45,3	48,0	52,0	Radio
m	t	t	t	t	t	t	t	t	t	t	t	t	m
3	42,7	43,5	38,1	32,8	-	-	-	-	-	-	-	-	3
3,5	36,9	36,3	32,5	27,9	-	-	-	-	-	-	-	-	3,5
4	28,3	30,9	28,4	24,2	20,6	-	-	-	-	-	-	-	4
4,5	22,7	25,4	24,7	21,3	19,2	-	-	-	-	-	-	-	4,5
5	-	21,2	21,4	18,9	17,2	-	-	-	-	-	-	-	5
6	-	15,7	15,9	16,2	14,9	13,1	-	-	-	-	-	-	6
7	-	12,5	12,8	12,9	12,5	11,6	10,1	-	-	-	-	-	7
8	-	10,2	10,5	10,7	10,5	10,3	9,2	8,4	-	-	-	-	8
9	-	8,5	8,9	9,1	9,0	8,9	8,0	7,6	-	-	-	-	9
10	-	-	7,6	7,7	7,7	7,5	7,1	6,9	5,9	-	-	-	10
12	-	-	5,7	5,9	5,9	5,7	5,4	5,4	4,5	3,8	-	-	12
14	-	-	4,4	4,6	4,6	4,4	4,1	4,2	3,5	2,8	2,6	-	14
16	-	-	-	3,7	3,7	3,5	3,2	3,3	2,7	2,0	1,9	-	16
18	-	-	-	3,0	3,0	2,8	2,5	2,6	2,0	1,4	1,3	-	18
20	-	-	-	-	2,4	2,3	2,0	2,0	1,5	0,9	0,8	-	20
22	-	-	-	-	2,0	1,8	1,6	1,6	1,1	-	-	-	22
24	-	-	-	-	1,6	1,5	1,1	1,2	0,7	-	-	-	24
26	-	-	-	-	-	1,2	0,8	0,8	-	-	-	-	26
28	-	-	-	-	-	0,9	-	-	-	-	-	-	28
Capacities · Traglast Charges · Portate Cargas ¹⁾		19,1	7,6	4,2	2,6	1,6	0,7	-	-	-	-	-	Capacities · Traglast Charges · Portate Cargas ¹⁾

Remarks · Bemerkungen · Remarques · Osservazioni · Observaciones

- * over front
- * nach vorne
- * sur l'avant
- * sul davanti
- * hacia delante
- 1) with horizontal boom
- 1) horizontal
- 1) avec flèche horizontale
- 1) orizzontale
- 1) con pluma horizontal

Working ranges main boom extension · Arbeitsbereiche Hauptauslegerverlängerung · Portées rallonge de flèche · Campo di lavoro della prolunga · Rangos de trabajo con plumín, extensión de pluma



Lifting capacities main boom extension · Tragfähigkeiten Hauptauslegerverlängerung · Capacités de levage rallonge de flèche · Portate su prolunga · Capacidades de carga con plumín, extensión de pluma

12,3 t



7,45 x 6,55 m

360°

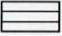
DIN/ISO

40,1 m Main boom · Hauptausleger · Flèche principale Braccio base · Pluma principal									
Radius · Ausladung Portée		Extension · Verlängerung · Rallonge Prolunga · Extensión							
Sbraccio		7,6 m				14,0 m			
Radio	0°	20°	35°	50°	0°	20°	35°	50°	
m	t	t	t	t	t	t	t	t	t
12	8,1	-	-	-	4,5	-	-	-	-
14	7,2	6,9	-	-	4,4	-	-	-	-
16	6,6	6,5	5,8	4,9	4,3	-	-	-	-
18	5,9	5,9	5,5	4,9	4,1	3,4	-	-	-
20	5,4	5,3	5,2	4,8	3,9	3,3	3,0	-	-
22	4,9	4,9	4,9	4,7	3,8	3,2	2,9	2,4	-
24	4,1	4,4	4,5	4,4	3,6	3,1	2,8	2,4	-
26	3,6	3,8	3,9	4,0	3,5	3,0	2,7	2,4	-
28	3,3	3,3	3,3	3,4	3,1	3,0	2,7	2,3	-
30	3,0	3,1	3,1	3,1	2,7	2,9	2,7	2,3	-
32	2,7	2,8	2,8	2,8	2,5	2,6	2,6	2,3	-
34	2,3	2,5	2,6	2,4	2,3	2,4	2,4	2,3	-
36	2,0	2,1	2,2	-	2,0	2,2	2,2	2,2	-
38	1,7	1,8	1,8	-	1,9	1,9	2,0	2,0	-
40	1,4	1,5	1,4	-	1,6	1,7	1,8	1,8	-
42	1,2	1,2	-	-	1,4	1,6	1,6	-	-
44	1,0	0,8	-	-	1,2	1,3	1,4	-	-
46	-	-	-	-	1,0	1,1	1,0	-	-
48	-	-	-	-	0,8	0,9	-	-	-
50	-	-	-	-	0,6	-	-	-	-
52	-	-	-	-	-	-	-	-	-

48,0 m Main boom · Hauptausleger · Flèche principale Braccio base · Pluma principal									
Radius · Ausladung Portée		Extension · Verlängerung · Rallonge Prolunga · Extensión							
Sbraccio		7,6 m				14,0 m			
Radio	0°	20°	35°	50°	0°	20°	35°	50°	
m	t	t	t	t	t	t	t	t	t
14	5,1	-	-	-	-	-	-	-	-
16	4,8	4,3	-	-	3,3	-	-	-	-
18	4,6	4,1	3,9	3,8	3,1	-	-	-	-
20	4,4	3,9	3,7	3,6	2,9	2,5	-	-	-
22	4,1	3,7	3,6	3,5	2,8	2,4	2,3	-	-
24	3,9	3,6	3,4	3,5	2,7	2,3	2,2	2,1	-
26	3,6	3,4	3,3	3,3	2,5	2,2	2,1	2,0	-
28	3,0	3,2	3,1	3,2	2,4	2,1	2,0	2,0	-
30	2,5	2,8	2,9	3,0	2,3	2,1	2,0	2,0	-
32	2,0	2,3	2,4	2,5	2,2	2,0	1,9	1,9	-
34	1,7	1,9	2,0	2,1	1,9	1,9	1,9	1,9	-
36	1,3	1,5	1,6	1,7	1,5	1,9	1,8	1,9	-
38	1,0	1,2	1,3	1,3	1,2	1,5	1,7	1,8	-
40	0,7	0,9	1,0	-	0,9	1,2	1,4	1,5	-
42	-	0,6	0,7	-	0,7	1,0	1,1	1,2	-
44	-	-	-	-	-	0,7	0,9	0,9	-
46	-	-	-	-	-	-	0,6	-	-
48	-	-	-	-	-	-	-	-	-
50	-	-	-	-	-	-	-	-	-
52	-	-	-	-	-	-	-	-	-
54	-	-	-	-	-	-	-	-	-

45,3 m Main boom · Hauptausleger · Flèche principale Braccio base · Pluma principal									
m	t	t	t	t	t	t	t	t	t
14	6,2	-	-	-	3,9	-	-	-	-
16	5,7	5,3	-	-	3,8	-	-	-	-
18	5,3	5,0	4,9	4,7	3,8	-	-	-	-
20	4,8	4,7	4,6	4,6	3,6	3,2	-	-	-
22	4,4	4,4	4,3	4,3	3,5	3,1	2,8	-	-
24	4,1	4,1	4,1	4,1	3,4	3,0	2,7	2,3	-
26	3,5	3,8	3,8	3,8	3,2	3,0	2,7	2,3	-
28	3,2	3,2	3,4	3,5	3,0	2,9	2,6	2,3	-
30	2,7	3,0	3,0	3,0	2,6	2,7	2,6	2,3	-
32	2,3	2,5	2,6	2,7	2,2	2,6	2,5	2,3	-
34	1,9	2,1	2,2	2,2	2,1	2,2	2,4	2,3	-
36	1,6	1,7	1,8	1,8	1,7	1,8	2,0	2,2	-
38	1,4	1,5	1,5	-	1,4	1,7	1,8	1,8	-
40	1,2	1,3	1,3	-	1,2	1,4	1,6	1,7	-
42	0,9	1,0	1,1	-	1,1	1,2	1,3	1,4	-
44	0,7	0,8	0,8	-	0,9	1,0	1,1	-	-
46	-	-	-	-	0,7	0,9	0,9	-	-
48	-	-	-	-	-	0,7	0,7	-	-
50	-	-	-	-	-	-	-	-	-

51,5 m Main boom · Hauptausleger · Flèche principale Braccio base · Pluma principal									
m	t	t	t	t	t	t	t	t	t
16	4,3	-	-	-	-	-	-	-	-
18	4,0	3,9	-	-	2,9	-	-	-	-
20	3,8	3,7	3,6	3,6	2,8	-	-	-	-
22	3,6	3,5	3,5	3,5	2,7	2,4	-	-	-
24	3,4	3,3	3,3	3,3	2,6	2,3	2,1	-	-
26	3,2	3,1	3,1	3,2	2,4	2,2	2,1	2,0	-
28	2,9	2,9	2,9	3,0	2,3	2,1	2,0	2,0	-
30	2,4	2,7	2,8	2,8	2,2	2,0	1,9	1,9	-
32	2,0	2,2	2,4	2,5	2,1	1,9	1,9	1,9	-
34	1,6	1,8	2,0	2,0	1,8	1,9	1,8	1,9	-
36	1,2	1,5	1,6	1,6	1,4	1,8	1,8	1,8	-
38	0,9	1,1	1,2	1,3	1,1	1,5	1,7	1,8	-
40	0,7	0,8	0,9	1,0	0,9	1,2	1,4	1,5	-
42	-	-	0,7	-	0,6	0,9	1,1	1,2	-
44	-	-	-	-	-	0,7	0,8	0,9	-
46	-	-	-	-	-	-	-	0,6	-
48	-	-	-	-	-	-	-	-	-
50	-	-	-	-	-	-	-	-	-
52	-	-	-	-	-	-	-	-	-

6,5 t 

 7,45 x 6,55 m

360°

DIN/ISO

40,1 m Main boom · Hauptausleger · Flèche principale Braccio base · Pluma principal									
Radius · Ausladung Portée		Extension · Verlängerung · Rallonge Prolunga · Extensión							
Sbraccio Radio	7,6 m				14,0 m				
	0°	20°	35°	50°	0°	20°	35°	50°	
10	-	-	-	-	-	-	-	-	-
12	8,1	-	-	-	4,5	-	-	-	-
14	7,2	6,9	-	-	4,4	-	-	-	-
16	6,6	6,5	5,8	4,9	4,3	-	-	-	-
18	5,3	5,9	5,5	4,9	4,1	3,4	-	-	-
20	4,7	4,8	5,2	4,8	3,9	3,3	3,0	-	-
22	4,2	4,3	4,3	4,5	3,7	3,2	2,9	2,4	-
24	3,7	3,8	3,9	3,9	3,4	3,1	2,8	2,4	-
26	3,1	3,4	3,3	3,4	3,1	3,0	2,7	2,4	-
28	2,6	2,8	3,0	3,0	2,5	2,8	2,7	2,3	-
30	2,1	2,3	2,5	2,5	2,2	2,5	2,6	2,3	-
32	1,7	1,9	2,0	2,1	2,0	2,1	2,3	2,3	-
34	1,4	1,6	1,6	1,5	1,6	1,9	1,9	2,0	-
36	1,1	1,3	1,3	-	1,3	1,6	1,8	1,9	-
38	0,9	1,0	1,0	-	1,1	1,3	1,5	1,5	-
40	0,6	0,7	-	-	0,8	1,1	1,2	1,1	-
42	-	-	-	-	0,6	0,8	0,9	-	-
44	-	-	-	-	-	0,6	0,7	-	-
46	-	-	-	-	-	-	-	-	-

48,0 m Main boom · Hauptausleger · Flèche principale Braccio base · Pluma principal									
Radius · Ausladung Portée		Extension · Verlängerung · Rallonge Prolunga · Extensión							
Sbraccio Radio	7,6 m				14,0 m				
	0°	20°	35°	50°	0°	20°	35°	50°	
14	5,1	-	-	-	-	-	-	-	-
16	4,8	4,3	-	-	3,3	-	-	-	-
18	4,6	4,1	3,9	3,8	3,1	-	-	-	-
20	4,4	3,9	3,7	3,6	2,9	2,5	-	-	-
22	3,6	3,7	3,6	3,5	2,8	2,4	2,3	-	-
24	2,9	3,3	3,4	3,5	2,7	2,3	2,2	2,1	-
26	2,4	2,7	2,9	3,1	2,4	2,2	2,1	2,0	-
28	1,9	2,2	2,4	2,5	2,0	2,1	2,0	2,0	-
30	1,4	1,7	1,9	2,0	1,6	2,1	2,0	2,0	-
32	1,1	1,3	1,4	1,5	1,2	1,7	1,9	1,9	-
34	0,7	0,9	1,1	1,1	0,9	1,3	1,6	1,8	-
36	-	0,6	0,7	0,8	0,6	1,0	1,2	1,4	-
38	-	-	-	-	-	0,7	0,9	1,1	-
40	-	-	-	-	-	-	0,6	0,7	-
42	-	-	-	-	-	-	-	-	-
44	-	-	-	-	-	-	-	-	-
46	-	-	-	-	-	-	-	-	-
48	-	-	-	-	-	-	-	-	-
50	-	-	-	-	-	-	-	-	-

45,3 m Main boom · Hauptausleger · Flèche principale Braccio base · Pluma principal								
m	t	t	t	t	t	t	t	t
14	6,2	-	-	-	3,9	-	-	-
16	5,7	5,3	-	-	3,8	-	-	-
18	5,3	5,0	4,9	4,7	3,8	-	-	-
20	4,4	4,7	4,6	4,6	3,6	3,2	-	-
22	4,0	4,0	4,3	4,3	3,5	3,1	2,8	-
24	3,3	3,5	3,5	3,7	3,0	3,0	2,7	2,3
26	2,7	3,0	3,2	3,3	2,5	3,0	2,7	2,3
28	2,3	2,5	2,6	2,7	2,3	2,5	2,6	2,3
30	1,9	2,1	2,3	2,3	2,0	2,1	2,4	2,3
32	1,5	1,7	1,8	1,9	1,7	1,9	1,9	2,1
34	1,2	1,4	1,5	1,5	1,4	1,7	1,8	1,9
36	0,9	1,0	1,1	1,2	1,1	1,4	1,6	1,7
38	0,6	0,8	0,8	-	0,8	1,1	1,3	1,4
40	-	-	-	-	-	0,8	1,0	1,1
42	-	-	-	-	-	0,6	0,7	0,8

51,5 m Main boom · Hauptausleger · Flèche principale Braccio base · Pluma principal								
m	t	t	t	t	t	t	t	t
16	4,3	-	-	-	-	-	-	-
18	4,0	3,9	-	-	2,9	-	-	-
20	3,8	3,7	3,6	3,6	2,8	-	-	-
22	3,4	3,5	3,5	3,5	2,7	2,4	-	-
24	2,7	3,1	3,3	3,3	2,6	2,3	2,1	-
26	2,2	2,5	2,8	2,9	2,2	2,2	2,1	2,0
28	1,7	2,0	2,2	2,4	1,8	2,1	2,0	2,0
30	1,3	1,6	1,8	1,9	1,4	1,9	1,9	1,9
32	1,0	1,2	1,4	1,5	1,0	1,5	1,8	1,9
34	0,7	0,9	1,0	1,1	0,7	1,2	1,4	1,7
36	-	-	0,7	0,8	-	0,9	1,1	1,3
38	-	-	-	-	-	0,6	0,8	1,0
40	-	-	-	-	-	-	-	0,7
42	-	-	-	-	-	-	-	-
44	-	-	-	-	-	-	-	-

3

Lifting capacities main boom extension · Tragfähigkeiten Hauptauslegerverlängerung · Capacités de levage rallonge de flèche · Portate su prolunga · Capacidades de carga con plumín, extensión de pluma

12,3 t 

 7,45 x 6,55 m

360°

DIN/ISO

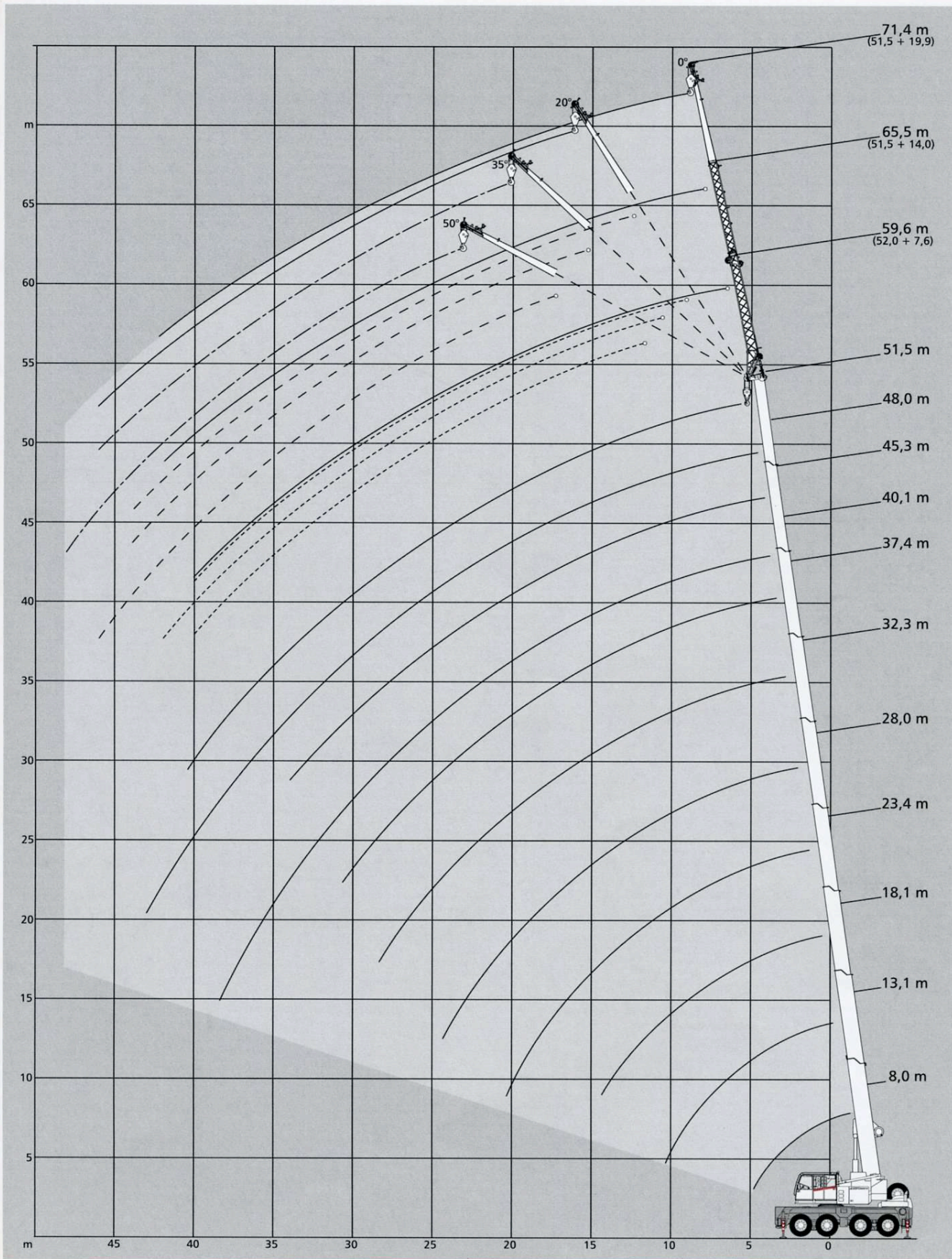
40,1 m Main boom · Hauptausleger · Flèche principale Braccio base · Pluma principal				
Radius · Ausladung Portée Sbraccio Radio m	Extension · Verlängerung · Rallonge Prolunga · Extensión 19,9 m			
	0° t	20° t	35° t	50° t
14	2,7	-	-	-
16	2,6	-	-	-
18	2,5	-	-	-
20	2,4	2,0	-	-
22	2,3	2,0	-	-
24	2,2	1,9	1,8	-
26	2,1	1,9	1,7	1,4
28	2,1	1,8	1,7	1,4
30	2,0	1,8	1,6	1,4
32	1,9	1,7	1,6	1,4
34	1,8	1,7	1,6	1,4
36	1,7	1,6	1,6	1,4
38	1,6	1,6	1,5	1,4
40	1,4	1,5	1,5	1,4
42	1,2	1,4	1,4	1,4
44	1,1	1,2	1,3	1,4
46	1,0	1,0	1,1	1,2
48	0,8	1,0	1,1	-
50	0,6	0,8	0,9	-
52	-	0,6	-	-
54	-	-	-	-

48,0 m Main boom · Hauptausleger · Flèche principale Braccio base · Pluma principal				
Radius · Ausladung Portée Sbraccio Radio m	Extension · Verlängerung · Rallonge Prolunga · Extensión 19,9 m			
	0° t	20° t	35° t	50° t
18	2,1	-	-	-
20	2,0	-	-	-
22	1,9	-	-	-
24	1,8	1,6	-	-
26	1,7	1,5	-	-
28	1,7	1,5	1,4	-
30	1,6	1,4	1,3	1,3
32	1,5	1,3	1,3	1,2
34	1,5	1,3	1,2	1,2
36	1,4	1,2	1,2	1,2
38	1,3	1,2	1,2	1,2
40	1,0	1,1	1,1	1,2
42	0,8	1,1	1,1	1,1
44	-	0,9	1,1	1,1
46	-	0,7	0,9	1,0
48	-	-	0,6	0,7
50	-	-	-	-
52	-	-	-	-
54	-	-	-	-
56	-	-	-	-
58	-	-	-	-

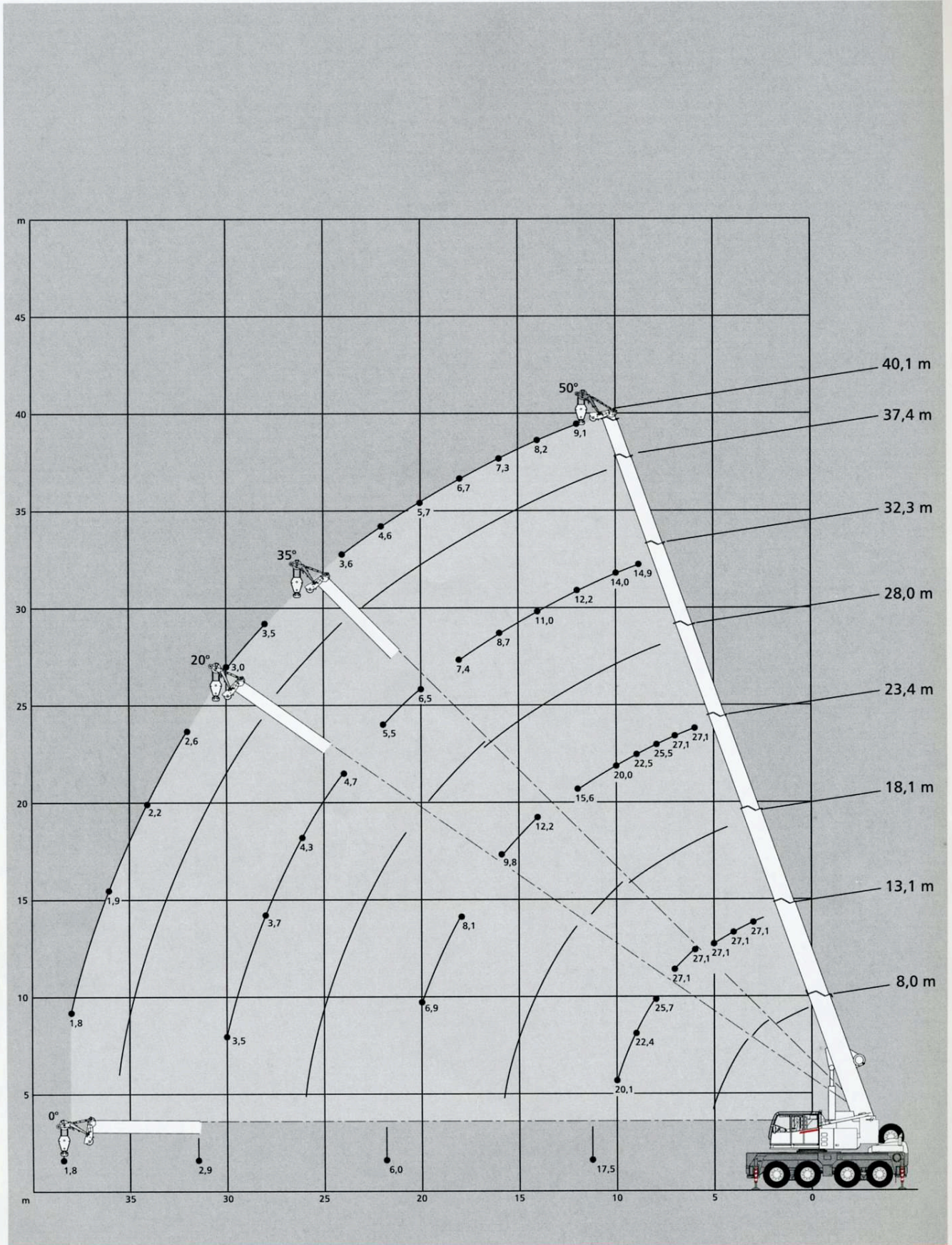
45,3 m Main boom · Hauptausleger · Flèche principale Braccio base · Pluma principal				
m	t	t	t	t
16	2,4	-	-	-
18	2,3	-	-	-
20	2,2	-	-	-
22	2,2	-	-	-
24	2,1	1,8	-	-
26	2,0	1,8	1,7	-
28	2,0	1,7	1,6	1,4
30	1,9	1,7	1,6	1,4
32	1,8	1,7	1,6	1,3
34	1,8	1,6	1,5	1,3
36	1,5	1,6	1,5	1,3
38	1,3	1,6	1,5	1,3
40	1,2	1,4	1,5	1,3
42	1,0	1,1	1,4	1,3
44	0,9	1,1	1,1	1,2
46	0,7	0,9	1,0	1,1
48	-	0,7	0,8	0,9
50	-	0,6	0,7	-
52	-	-	-	-

51,5 m Main boom · Hauptausleger · Flèche principale Braccio base · Pluma principal				
m	t	t	t	t
18	1,8	-	-	-
20	1,8	-	-	-
22	1,8	-	-	-
24	1,7	-	-	-
26	1,7	1,5	-	-
28	1,6	1,4	-	-
30	1,5	1,4	1,3	-
32	1,5	1,3	1,2	1,2
34	1,4	1,3	1,2	1,2
36	1,4	1,2	1,2	1,2
38	1,1	1,2	1,1	1,2
40	0,9	1,1	1,1	1,1
42	0,6	1,1	1,1	1,1
44	-	0,8	1,0	1,1
46	-	0,6	0,8	1,0
48	-	-	-	0,7
50	-	-	-	-
52	-	-	-	-
54	-	-	-	-

Working ranges main boom extension · Arbeitsbereiche Hauptauslegerverlängerung · Portées rallonge de flèche · Campo di lavoro della prolunga · Rangos de trabajo con plumín, extensión de pluma



✕ Runner for workshop applications · Montagespitze für Hallen-
 einsätze · Potence pour utilisation en atelier ·
 Runner per lavori all'interno · Runner para trabajos en interiores




Lifting capacities runner · Tragfähigkeiten Montagespitze

Capacités de levage potence · Portate del runner

Capacidades de carga con runner

12,3 t 

 7,45 x 6,55 m

360°

DIN/ISO

13,1 m Main boom · Hauptausleger · Flèche principale Braccio base · Pluma principal					
Radius · Ausladung Portée Sbraccio	Runner · Montagespitze · Potence Runner · Runner				
	0°	20°	35°	50°	
m	t	t	t	t	
3	-	-	27,1	27,1	
3,5	-	-	27,1	27,1	
4	-	-	27,1	27,1	
4,5	-	-	27,1	27,1	
5	-	-	27,1	27,1	
6	-	27,1	27,1	27,1	
7	-	27,1	27,1	27,1	
8	-	25,7	25,8	26,0	
9	22,4	22,4	22,5	22,6	
10	20,0	20,1	20,2	20,2	
11	17,5	17,6	17,6	17,7	
12	15,3	15,4	15,5	15,5	
13	13,5	13,6	13,7	13,7	
14	10,6	11,2	11,3	10,0	
15	-	-	-	-	
16	-	-	-	-	
17	-	-	-	-	
18	-	-	-	-	
19	-	-	-	-	
20	-	-	-	-	
22	-	-	-	-	

32,3 m Main boom · Hauptausleger · Flèche principale Braccio base · Pluma principal					
Radius · Ausladung Portée Sbraccio	Runner · Montagespitze · Potence Runner · Runner				
	0°	20°	35°	50°	
m	t	t	t	t	
7	-	-	-	-	
8	-	-	-	16,1	
9	-	-	-	14,9	
10	-	-	-	14,0	
11	-	-	-	13,0	
12	-	-	12,1	12,2	
13	-	-	11,5	11,6	
14	-	-	10,8	11,0	
15	-	-	9,6	9,7	
16	-	-	8,6	8,7	
17	-	-	7,7	7,8	
18	-	-	7,2	7,4	
19	-	7,0	6,9	7,1	
20	-	6,5	6,5	6,6	
22	-	5,4	5,5	5,5	
24	-	4,7	4,7	4,8	
26	4,3	4,3	4,4	4,4	
28	3,7	3,7	3,8	3,8	
30	3,5	3,5	3,5	3,5	
32	2,9	2,9	2,9	2,9	
34	1,1	1,7	1,1	-	

23,4 m Main boom · Hauptausleger · Flèche principale Braccio base · Pluma principal					
m	t				
	4	-	-	-	27,1
4,5	-	-	-	27,1	
5	-	-	-	27,1	
6	-	-	-	27,1	
7	-	-	27,1	27,1	
8	-	-	25,4	25,5	
9	-	-	22,4	22,5	
10	-	-	20,0	20,0	
11	-	-	17,8	17,9	
12	-	-	15,5	15,6	
13	-	13,6	13,7	13,7	
14	-	12,1	12,2	12,2	
15	-	10,8	10,9	11,0	
16	-	9,8	9,8	9,9	
17	-	8,9	8,9	9,0	
18	8,0	8,1	8,1	8,2	
19	7,3	7,4	7,4	7,5	
20	6,9	6,9	7,0	7,0	
22	6,0	6,0	6,0	6,0	
24	-	4,0	4,0	-	
25	-	-	-	-	

40,1 m Main boom · Hauptausleger · Flèche principale Braccio base · Pluma principal					
m	t				
	10	-	-	-	10,3
11	-	-	-	9,7	
12	-	-	-	9,1	
13	-	-	-	8,6	
14	-	-	-	8,2	
15	-	-	-	7,7	
16	-	-	7,3	7,3	
17	-	-	7,0	7,0	
18	-	-	6,7	6,7	
19	-	-	6,3	6,3	
20	-	-	5,7	5,7	
22	-	-	5,0	5,0	
24	-	4,4	4,6	4,6	
26	-	4,0	4,0	4,0	
28	-	3,5	3,5	3,6	
30	-	3,0	3,0	3,1	
32	-	2,6	2,6	2,6	
34	2,1	2,2	2,2	2,2	
36	1,9	1,9	2,0	2,0	
38	1,8	1,8	1,8	1,8	
40	-	1,1	1,2	1,2	

4

Lifting capacities runner · Tragfähigkeiten Montagespitze

Capacités de levage potence · Portate del runner

Capacidades de carga con runner

6,5 t



7,45 x 6,55 m

360°

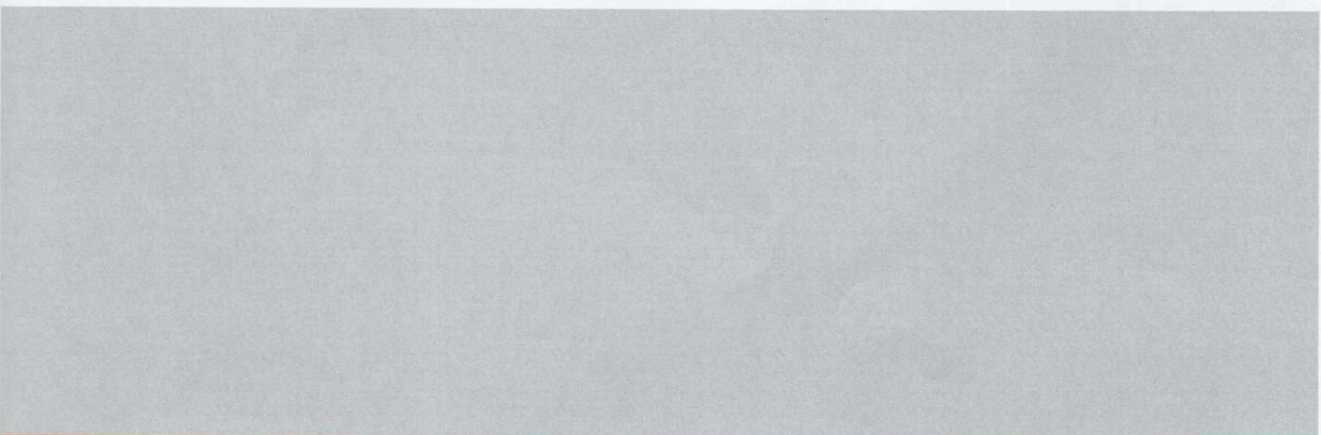
DIN/ISO

13,1 m Main boom · Hauptausleger · Flèche principale Braccio base · Pluma principal				
Radius · Ausladung Portée Sbraccio	Runner · Montagespitze · Potence Runner · Runner			
	0°	20°	35°	50°
m	t	t	t	t
3	-	-	27,1	27,1
3,5	-	-	27,1	27,1
4	-	-	27,1	27,1
4,5	-	-	27,1	27,1
5	-	-	27,1	27,1
6	-	27,1	27,1	27,1
7	-	27,1	27,1	27,1
8	-	24,0	24,1	24,2
9	19,9	20,1	20,3	20,4
10	16,9	17,0	17,1	17,2
11	14,7	14,8	14,8	14,7
12	12,9	13,0	13,1	13,1
13	11,4	11,4	11,5	11,5
14	8,3	8,9	9,0	7,7
15	-	-	-	-
16	-	-	-	-
17	-	-	-	-
18	-	-	-	-
19	-	-	-	-
20	-	-	-	-
22	-	-	-	-

32,3 m Main boom · Hauptausleger · Flèche principale Braccio base · Pluma principal				
Radius · Ausladung Portée Sbraccio	Runner · Montagespitze · Potence Runner · Runner			
	0°	20°	35°	50°
m	t	t	t	t
7	-	-	-	-
8	-	-	-	16,1
9	-	-	-	14,9
10	-	-	-	14,0
11	-	-	10,0	12,7
12	-	-	11,0	11,2
13	-	-	9,8	9,9
14	-	-	8,7	8,8
15	-	-	8,2	8,4
16	-	-	7,6	7,6
17	-	-	6,8	6,9
18	-	-	6,2	6,2
19	-	5,7	5,7	5,8
20	-	5,4	5,4	5,5
22	-	4,6	4,6	4,7
24	-	4,0	4,1	4,1
26	3,4	3,4	3,4	3,5
28	3,0	3,0	3,0	3,0
30	2,6	2,6	2,6	2,6
32	2,1	2,1	2,1	2,1
34	-	0,8	-	-

23,4 m Main boom · Hauptausleger · Flèche principale Braccio base · Pluma principal				
m	t	t	t	t
4	-	-	-	27,1
4,5	-	-	-	27,1
5	-	-	-	27,1
6	-	-	-	27,1
7	-	-	27,1	26,7
8	-	-	22,8	23,1
9	-	-	20,5	20,1
10	-	-	17,2	17,3
11	-	-	14,7	14,8
12	-	-	12,7	12,8
13	-	11,0	11,1	11,2
14	-	9,8	9,9	9,9
15	-	8,7	8,8	8,8
16	-	8,1	8,1	8,0
17	-	7,3	7,3	7,4
18	6,8	6,8	6,9	6,9
19	6,2	6,3	6,3	6,3
20	5,7	5,7	5,8	5,8
22	4,9	5,0	5,0	5,0
24	-	2,6	2,6	-
26	-	-	-	-

40,1 m Main boom · Hauptausleger · Flèche principale Braccio base · Pluma principal				
m	t	t	t	t
10	-	-	-	10,3
11	-	-	-	9,7
12	-	-	-	9,1
13	-	-	-	8,6
14	-	-	-	8,2
15	-	-	6,7	7,4
16	-	-	6,5	6,6
17	-	-	6,1	6,1
18	-	-	5,9	5,8
19	-	-	5,6	5,6
20	-	-	5,2	5,2
22	-	-	4,3	4,4
24	-	3,5	3,5	3,6
26	-	3,1	3,1	3,1
28	-	2,6	2,7	2,7
30	-	2,2	2,2	2,2
32	-	1,8	1,8	1,9
34	1,5	1,5	1,5	1,5
36	1,2	1,2	1,3	1,3
38	1,0	1,0	1,0	1,0
40	-	-	-	-



Technical description

Carrier

Drive / steering	8 x 4 x 8.
Frame	Monobox main frame with outrigger boxes integral, of high-strength fine-grain structural steel.
Outriggers	4 hydraulically telescoping outrigger beams with hydraulic jack legs.
Engine	DaimlerChrysler OM 457 LA water-cooled 6-cylinder engine, output to DIN: 295 kW (400 hp), max. torque 1850 Nm at 1200 1/min. Fuel tank capacity: 400 l.
Transmission	Electronically automated DaimlerChrysler gearshift system G 210-16, 16 forward speeds and 2 reverse, transfer case with longitudinal differential lockout control.
Axles	Axle 1: planetary reduction type, steering, transverse differential locks; axle 2: non-driving, steering; axle 3: non-driving, steering for crab steer mode; axle 4: steering, planetary reduction type with transverse differential lockout control.
Suspension	Hydropneumatic suspension, blockable hydraulically.
Wheels and tyres	8 wheels fitted with 14.00 R 25 tyres.
Travel speed	80 km/h, cruise control.
Steering	ZF dual-circuit hydraulic steering with mechanical steering stop, 1 emergency steering pump. Independent rear axle steering.
Brakes	Service brake: dual-line air system. Parking brake: spring-loaded type. Sustained action brake: engine exhaust brake and constant decompression valve, retarder, automatic downhill brake control.
Electrical equipment	24 V system, 3-phase alternator 80 A, 2 batteries 12 V / 210 Ah. Lighting in compliance with EC-directives.

Superstructure

Main boom	Boom base and 8 telescopic sections, fabricated from fine-grain structural steel, telescoping with partial load, anti-deflection Demag ovaloid design. Main boom top section offsettable to 25°.
Counterweight	6.3 t.
Hydraulic system	Powered by carrier engine, 2 variable-displacement axial piston pumps to enable 4 simultaneous, independent working movements, separate fixed-displacement pump for slew unit.
Hoist	Fixed-displacement axial piston motor, hoist drum with planetary reduction integral and spring-applied multi-disk brake.
Slew unit	Axial piston motor with planetary gear, foot brake, and spring-applied holding brake. Slewing speed infinitely variable.
Boom elevation	2 differential cylinders with pilot-controlled lowering brake valves.
Crane cab	Spacious ergonomic cab with sliding door, large folding-out windscreen, roof window with armoured glass, new heated comfortable seat, air suspended, variably adjustable, controls and instrumentation for all crane movements, washer and interval control wiper for windscreen and roof window, air-conditioning as standard.
Safety devices	Electronic safe load indicator with graphic display and digital readout for hook load, rated load, boom length, boom angle and load radius. Integrated display to indicate the percentage of telescoping sequence, limit switches on hoist and lowering motions, pressure-relief and safety holding valves.

Optional equipment

Drive / steering	8 x 8 x 8.
Wheels and tyres	17.5 R 25.
Main boom extension	Side-folding 1 or 2-part jib, 7.6 m or 14.0 m. 0°, 20°, 35° and 50° offset.
Main boom extension insert	5.9 m for 71.4 m system length.
Heavy-lift attachment	1 additional sheave on boom head.
Heavy-lift runner	1.50 m long, 3-sheaves with different offset positions for working inside buildings, 25 t max. lifting capacity.
Searcher hook	Load 15 t.
Additional counterweight	5.9 t.
Passenger seat	
Hoist II	
Reversing camera	

Technische Beschreibung

Unterwagen

Antrieb / Lenkung	8 x 4 x 8.
Rahmen	Geschlossenes Kastenprofil mit integrierten Abstützkästen aus hochfestem Feinkornbaustahl.
Abstützung	4-Punkt-Abstützung, hydraulisch horizontal und vertikal auszufahrende Abstützungen.
Motor	Wassergekühlter 6-Zylinder DaimlerChrysler OM 457 LA, Leistung nach DIN: 295 kW (400 PS), max. Drehmoment 1850 Nm bei 1200 1/min. Inhalt des Kraftstoffbehälters: 400 l.
Getriebe	Automatisiertes DaimlerChrysler Schaltgetriebe G 210-16, 16 Vorwärts- und 2 Rückwärtsgänge, Verteilergetriebe mit Längsdifferentialsperre.
Achsen	Achse 1: Außen-Planetenachse mit Querdifferentialsperre, lenkbar; Achse 2: Laufachse, lenkbar; Achse 3: Laufachse, lenkbar bei unabhängiger Hinterachslenkung; Achse 4: Außenplanetenachse mit Querdifferential lenkbar.
Federung	Alle Achsen hydropneumatisch gefedert und hydraulisch blockierbar.
Bereifung	8-fach, 14.00 R 25.
Fahrgeschwindigkeit	80 km/h, Tempomat.
Lenkung	ZF-Hydro-Zweikreis-Lenkung mit mechanischer Lenkbegrenzung, 1 Notlenkpumpe. Unabhängige Hinterachslenkung.
Bremsen	Betriebsbremse: Zweikreis-Druckluft-Bremsanlage; Feststellbremse: Federspeicherbremse; Dauerbremse: Auspuffklappenbremse, Konstantdrossel, Retarder, Dauerbrems-Tempomat.
Elektrische Anlage	Betriebsspannung 24 V, Drehstrom-Lichtmaschine 80 A, 2 Batterien 12 V / 210 Ah. Beleuchtung nach EG-Richtlinien.

Oberwagen

Hauptausleger	Grundkasten und 8 Teleskope aus Feinkornbaustahl, unter Teillast teleskopierbar, beulsteifer Demag-Ovaloidquerschnitt. Letzter Kasten 25° abklappbar.
Gegengewicht	6,3 t.
Hydraulikanlage	Antrieb über Unterwagen-Motor, 2 Axialkolben-Verstellpumpen für 4 gleichzeitige, unabhängige Arbeitsbewegungen, separate Konstantpumpe für das Drehwerk.
Hubwerk	Axialkolben-Konstantmotor, Hubwerkstrommel mit integriertem Planetengetriebe und federbelasteter Lamellenbremse.
Drehwerk	Axialkolbenmotor mit Planetengetriebe, Fußbremse, federbelastete Haltebremse. Drehgeschwindigkeit stufenlos.
Wippwerk	2 Differentialzylinder mit vorgesteuerten Senk-Bremsventilen.
Krankkabine	Großräumige Designkabine mit Schiebetür und großem ausstellbarem Frontfenster, Dachfenster mit Panzerglas, neuer beheizter Komfortsitz, pneumatisch gefedert, variabel einstellbar, Betätigungs- und Kontrollinstrumente für alle Kranfunktionen, Front- und Dachscheibenwischer mit Intervallschaltung und Scheibenwaschanlage, Klimaanlage serienmäßig.
Sicherheitseinrichtungen	Elektronischer Lastmomentbegrenzer und Graphik-Display zur digitalen Anzeige von Hakenlast, Nenntraglast, Auslegerlänge, Auslegerwinkel, Ausladung. Integrierte prozentuale Anzeige der Teleskopausfahrfolgen. Weitere Sicherheitseinrichtungen: Hub- und Senkendschaltung, Druckbegrenzungsventil, Rohrbruchsicherungen.

Zusatzausrüstung

Antrieb / Lenkung	8 x 8 x 8.
Bereifung	17.5 R 25.
Hauptauslegerverlängerung	Seitlich klappbar, 1- bzw. 2-teilige Spitze, 7,6 m bzw. 14,0 m Länge. Einstellbereich 0°, 20°, 35° und 50°.
Hauptauslegerverlängerung Zwischenstück	5,9 m für 71,4 m Systemlänge.
Schwerlasteinrichtung	1 Zusatzrolle am Hauptauslegerkopf.
Schwerlast-Montagespitze	Länge 1,50 m, 3-rollig mit einstellbaren Arbeitswinkeln für den Halleneinsatz, 25 t max. Traglast.
Kopftraverse	Traglast 15 t.
Zusatz-Gegengewicht	5,9 t.
Beifahrersitz	
Hubwerk II	
Rückfahrkamera	

Descriptif technique

Châssis

Entraînement / direction	8 x 4 x 8.
Charpente	Construction sous forme de caissons soudés fermés, comprenant les logements des poutres de calage et réalisés en tôle d'acier de construction de haute résistance à grains fins.
Calage	4 poutres hydrauliques à extension horizontale et vérins verticaux.
Moteur	Moteur 6 cylindres DaimlerChrysler OM 457 LA, à refroidissement par eau. Puissance suivant DIN: 295 kW (400 CV). Couple maxi 1850 Nm à 1200 1/min. Réservoir de carburant: 400 l.
Transmission	Boîte automatique électronique DaimlerChrysler type G 210-16, 16 vitesses AV, 2 AR. Boîte de transfert avec différentiel longitudinal verrouillable.
Ponts et essieux	Essieu 1: à planétaires, directeur, différentiel transversal verrouillable; essieu 2: non-moteur, directeur; essieu 3: non-moteur, directeur pour marche en crabe; essieu 4: à planétaires, différentiel transversal verrouillable.
Suspension	Suspension hydropneumatique sur tous les essieux avec blocage hydraulique.
Roues et pneumatiques	8 x 14.00 R 25.
Vitesse sur route	80 km/h, limiteur de vitesse.
Direction	ZF à servo-commande hydraulique à double circuit, avec limiteur mécanique, 1 pompe de secours. Direction indépendante des essieux AR.
Freinage	Frein de service: pneumatique, à double circuit. Frein de stationnement: cylindres de frein à ressort. Frein continu: frein sur échappement et soupape d'étranglement, ralentisseur, régulation de freinage automatique en pente.
Installation électrique	Système 24 V, alternateur 80 A, 2 batteries 12 V / 210 Ah. Eclairage selon normes CE.

Partie supérieure

Flèche principale	Flèche de base et 8 éléments télescopiques, en tôle d'acier de construction à grains fins, profilé Demag à haute résistance de forme ovoïdale, télescopage avec charge partielle. Dernier caisson de la flèche inclinable de 25°.
Contrepoids	6,3 t.
Installation hydraulique	Entraînement par moteur châssis, 2 pompes à débit variable et à pistons axiaux permettant l'indépendance comme la simultanéité de 4 mouvements, pompe séparée pour le mécanisme d'orientation.
Treuil de levage	Moteur hydraulique à débit constant et à pistons axiaux, tambour avec réducteur à planétaires intégré et frein multi-disque à ressorts.
Orientation	Moteur hydraulique à pistons axiaux avec réducteur à planétaires, frein à pédale, frein de tourelle à ressorts. Vitesse d'orientation sans paliers.
Relevage de flèche	2 vérins différentiels, descente contrôlée au moyen d'un clapet de freinage automatisé.
Cabine tourelle	Cabine spacieuse et ergonomique, tout en acier, avec porte coulissante, large pare-brise relevable, fenêtre de toit en verre blindé, nouveau siège chauffant, à suspension pneumatique, réglage variable, instruments de commande et de contrôle des mouvements de la grue, essuie-glace à marche intermittente pour pare-brise et fenêtre de toit, lave-glace, climatisation de série.
Dispositifs de sécurité	Limiteur de couple de charge électronique avec écran de visualisation graphique et indicateurs digitaux pour la charge suspendue et nominale, la longueur et l'angle de la flèche et la portée. Indicateur intégré de la séquence de télescopage en pour-cent. Limiteurs de fin de course haut et bas, soupapes de sécurité et limiteurs de pression.

Equipements optionnels

Entraînement / direction	8 x 8 x 8.
Roues et pneumatiques	17.5 R 25.
Rallonge de flèche	Repliable sur le côté, en 1 ou 2 éléments, 7,6 m ou 14,0 m, inclinaison 0°, 20°, 35° et 50°.
Rallonge de flèche pièce intermédiaire	5,9 m pour longueur de flèche de 71,4 m.
Equipement levages lourds	1 poulie accessoire en tête de flèche.
Potence levages lourds	Longueur 1,50 m, 3 poulies à plusieurs inclinaisons pour levages en atelier, capacité de levage maxi 25 t.
Crochet compact	Charge 15 t.
Contrepoids supplémentaire	5,9 t.
Siège passager	
Treuil II	
Caméra de recul	

Descripción técnica

Chasis

Tracción / dirección	8 x 4 x 8.
Bastidor	Estructura monobloque de caja de acero de grano fino de gran resistencia con cajas de apoyos integradas.
Apoyos	4 vigas estabilizadoras telescópicas con cilindros hidráulicos para los apoyos.
Motor	Motor DaimlerChrysler modelo OM 457 LA de 6 cilindros, refrigerado por agua. Salida: 295 kW (400 CV), par máximo 1850 Nm a 1200 rpm. Capacidad del tanque de combustible: 400 l.
Transmisión	Caja de cambios DaimlerChrysler con embrague automático G 210-16 de 16 velocidades hacia delante y dos hacia atrás y control de bloqueo longitudinal del diferencial.
Ejes	1° eje: directriz con reducción planetaria y bloqueo transversal del diferencial, 2° eje: no motriz, directriz, 3° eje: no moriz, directriz, 4° eje: directriz con reducción planetaria y bloqueo transversal del diferencial.
Suspensión	Suspensión hidroneumática, bloqueable hidráulicamente.
Ruedas y neumáticos	8 ruedas equipadas con neumáticos 14.00 R 25.
Velocidad en carretera	80 km/h, control de crucero.
Dirección	Dirección ZF de doble circuito hidráulico con tope mecánico. 1 bomba de emergencia. Dirección independiente en ejes traseros.
Frenos	Freno de servicio: Sistema de aire de línea doble. Freno de estacionamiento: freno por resorte. Freno de acción continua: freno por gases de escape y válvula de estrangulación constante, retardador, control automático de frenada en bajadas pronunciadas.
Equipo eléctrico	Sistema de 24 V, con alternador trifásico de 80 A; 2 baterías de 12 V / 210 Ah. Luces conforme a directivas CE.

Superestructura

Pluma principal	Pluma base y 8 secciones telescópicas de estructura de acero de grano, fino telescopables con carga parcial; diseño Demag Ovaloid anti-deformación. Última sección de pluma principal abatible a 25°.
Contrapeso	6,3 t.
Sistema hidráulico	Impulsado por el motor del chasis, 2 bombas de pistones axiales y desplazamiento variable para realizar 4 movimientos simultáneos de forma independiente; una bomba independiente de caudal fijo para el giro.
Cabrestante	Motor hidráulico de pistones axiales y caudal fijo, tambor del cabrestante con reducción planetaria integrada y freno de sujeción multi-disco mediante muelles.
Unidad de giro	Motor de pistones axiales con reducción planetaria, freno de pedal de pie y freno de sujeción mediante muelles. Velocidad de giro infinitamente variable.
Abatimiento de pluma	2 cilindros diferenciales con válvula de freno de descenso de pluma pilotada.
Cabina de la grúa	Una cabina confortable y espaciosa de acero, con puerta deslizante, amplio parabrisas con apertura al exterior y techo de cristal de cristal blindado, ambos con limpiaparabrisas intermitente; nuevo asiento calefactado mas confortable, suspendido por aire y ajustable; salpicadero con instrumentación y controles completos; aire acondicionado de serie.
Sistema de seguridad	Indicador electrónico de seguridad de carga, con pantalla gráfica y lectura digital para carga del gancho, porcentaje de carga, longitud de pluma, ángulo de pluma y radio de carga. Representación gráfica del porcentaje y secuencia del telescopaje; finales de carrera para los movimientos de subida y bajada de cable y válvulas de retención y de descarga de presión.

Equipamiento opcional

Tracción / dirección	8 x 8 x 8.
Ruedas y neumáticos	17.5 R 25.
Plumín extensión de pluma	Plumín plegable en el lateral de la pluma en 1 ó 2 tramos, de 7,6 m ò 14,0 m, respectivamente; angulable a 0°, 20°, 35° y 50°.
Tramo adicional del plumín	Tramo de 5,9 m para obtener una longitud total máxima de 71,4 m, para el conjunto de pluma.
Equipo especial para cargas pesadas	1 polea adicional en cabeza de pluma.
Runner para cargas pesadas	Es parte de la extensión de pluma, de 1,50 m de longitud, con 3 poleas y varias posibilidades de abatimiento, para trabajar en naves y edificios. Capacidad máxima: 25 t.
Travesaño con gancho en cabeza de pluma	15 t de carga.
Contrapeso adicional	5,9 t.
Asiento del pasajero	
2° cabrestante	
Cámara para monitorizar la marcha atrás	