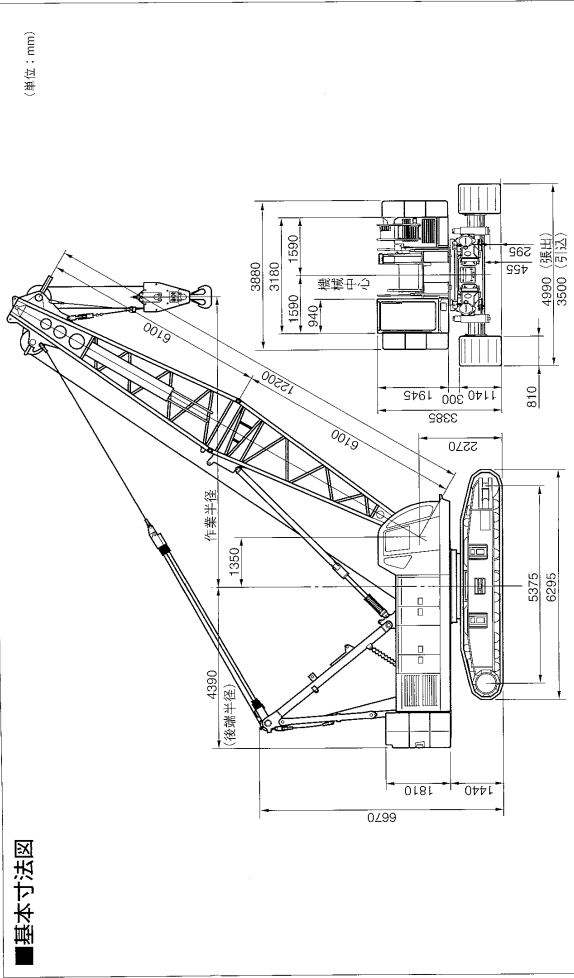


# クレーン SC900-3

■基本寸法図



(単位: mm)

■主要仕様

SC900-3全油圧式クローラークレーン

最大吊上げ能力	90.0 t × 4.0 m
基本ブーム長さ	12.20 m
最長ブーム長さ	60.95 m
補助ジブ長さ	9.15 m ~ 22.85 m
ブーム+ジブ (最長)	51.80 m + 18.30 m
フロントドラム巻上/下ロープ速度	120 ~ 2.0 m/min
ブーム巻上/下ロープ速度	51 ~ 2.0 m/min
旋回速度	2.9 min <sup>-1</sup> (2.9 rpm)
走行速度	1.8 km/h
エンジン形式	三菱6D24-TE1型ディーゼルエンジン
定格出力	184 kW / 2000 min <sup>-1</sup> (250 ps / 2000 rpm)
登坂能力	30% (17°)
平均接地圧 (基本ブーム、810 mm シェー付)	89 kPa (0.91 kgf/cm <sup>2</sup> )
作業時質量 (基本ブーム、810 mm シェー付)	約 85 t

■フロント・リヤドラムロープ掛数と吊上荷重 (単位: t)

フックの種類	定格総荷重の最大値					
	8本掛	7本掛	6本掛	5本掛	4本掛	3本掛
90t	90.0	77.0	66.0	55.0	44.0	—
50t	—	—	—	50.0	44.0	—
30t/15t	—	—	—	—	—	30.0
11t	—	—	—	—	—	11.0

■第3ドラムロープ掛数と吊上荷重

ロープ掛数(本)	主フック					
	6	5	4	3	2	—
最大吊上荷重(t)	44.4	37.0	29.6	22.2	14.8	—

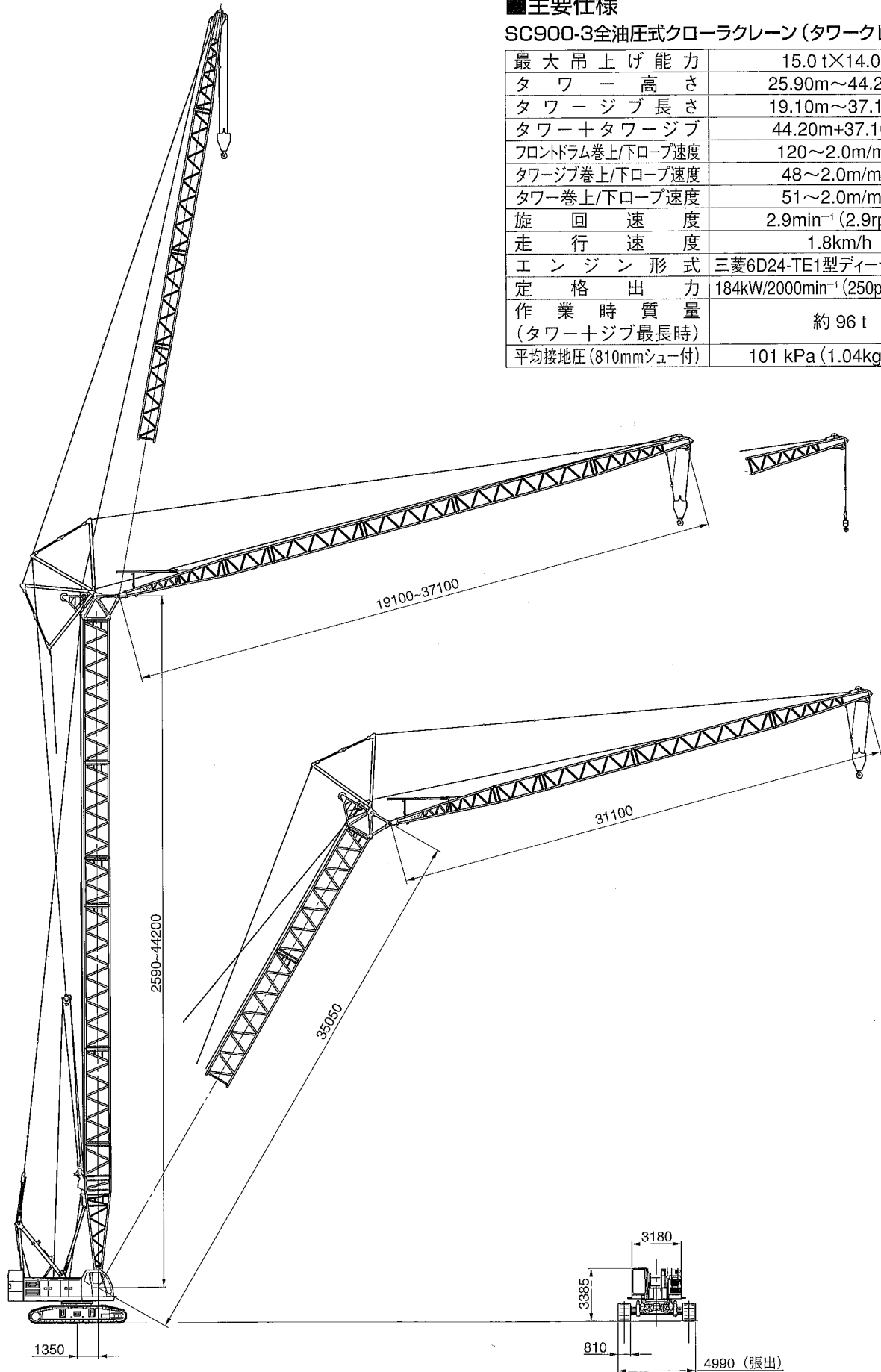
■フック質量

90t	1200 kg
50t	900 kg
30/15t	730 kg
11t	300 kg

〒141-8686 東京都品川区北品川5丁目9番11号(住友重機械ビル)  
 ☎ (03)5421-8601  
 ホームページアドレス <http://www.sumitomokenki.co.jp>

# 主要寸法全体図

## ■タワークレーン



(単位: mm)

## ■主要仕様

### SC900-3全油圧式クローラクレーン(タワークレーン仕様)

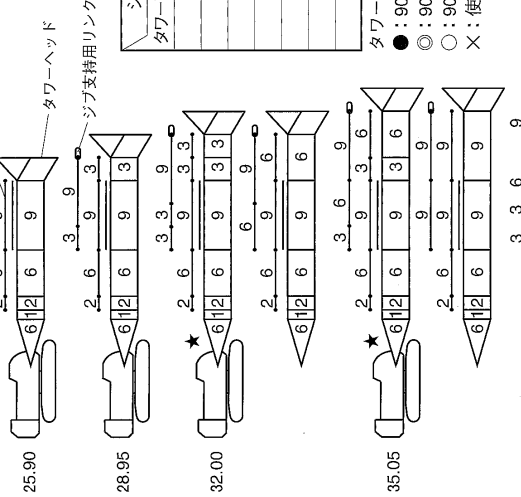
最大吊上げ能力	15.0 t×14.0m
タワー高さ	25.90m~44.20m
タワージブ長さ	19.10m~37.10m
タワー+タワージブ	44.20m+37.10m
フロントドラム巻上/下ロープ速度	120~2.0m/min
タワージブ巻上/下ロープ速度	48~2.0m/min
タワー巻上/下ロープ速度	51~2.0m/min
旋回速度	2.9min <sup>-1</sup> (2.9rpm)
走行速度	1.8km/h
エンジン形式	三菱6D24-TE1型ディーゼルエンジン
定格出力	184kW/2000min <sup>-1</sup> (250ps/2000rpm)
作業時質量 (タワー+ジブ最長時)	約 96 t
平均接地圧(810mmシュー付)	101 kPa (1.04kgf/cm <sup>2</sup> )

# タワー・ジブおよび支持ロープの構成

## 1 タワーおよび支持ロープの構成

[タワー高さ(m)]

ジブ支持ロープ (タワー側) 径32mm  
 タワー支持ロープ 径35.5mm  
 タワーヘッド  
 ジブ支持用リンク



タワー高さ(m)	19.10	22.10	25.10	28.10	31.10	34.10	37.10
25.90	●	●	×	×	×	×	×
28.95	●	●	●	×	×	×	×
32.00	●	●	●	●	×	×	×
35.05	●	●	●	●	●	×	×
38.10	●	●	●	●	●	○	○
41.15	●	●	●	●	○	○	○
44.20	●	○	○	○	○	○	○

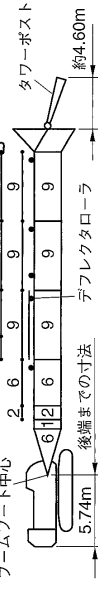
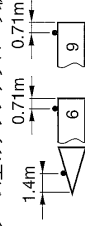
タワー組合せ一覧表中の各記号は下記の通りです。

- : 90°~60°ラフインク可能
- : 90°~70°ラフインク可能
- : 90°~80°ラフインク可能
- ×
- : 使用不可

図示省略寸法

使用箇所	ブーム長さ	ジブ支持ロープ (タワー側) ロープ径 32mm	タワー支持ロープ ロープ径 35.5mm
1	0.90m	—	2.40m
2	2.15m	—	3.05m
3	3.05m	3.05m	6.10m
6	6.10m	9.15m	9.15m
9	9.15m	—	—

ブーム上のデフレクタローラ取付位置

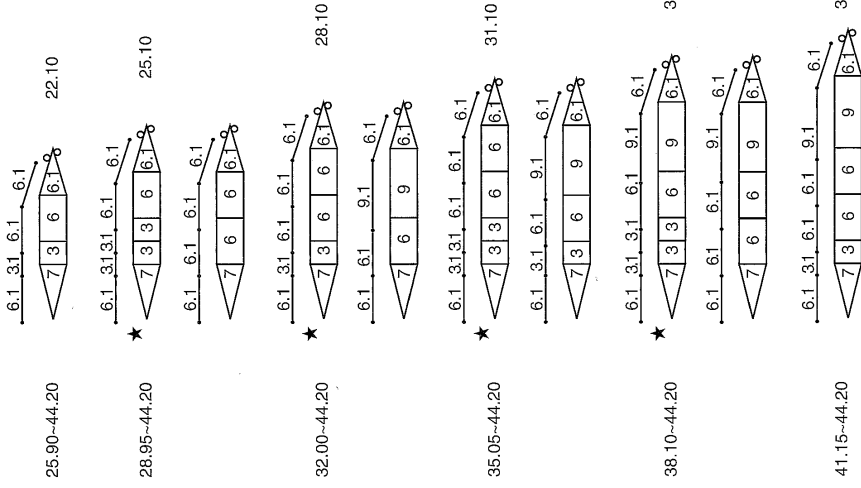


- 印の付いた構成は、そのアタッチメント長さとで購入する場合の推奨ブーム構成を示します。
- 印は、解付きブームを示します。

# タワー・ジブおよび支持ロープの構成

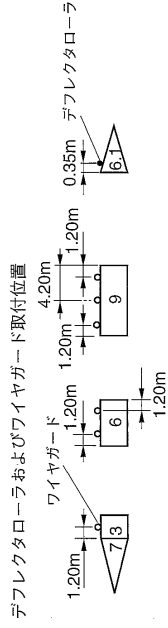
## 2 ジブおよび支持ロープの構成

ジブトップ側  
 ジブ支持ロープ (ジブ側) 径32mm  
 [タワー高さ(m)]  
 25.90~44.20

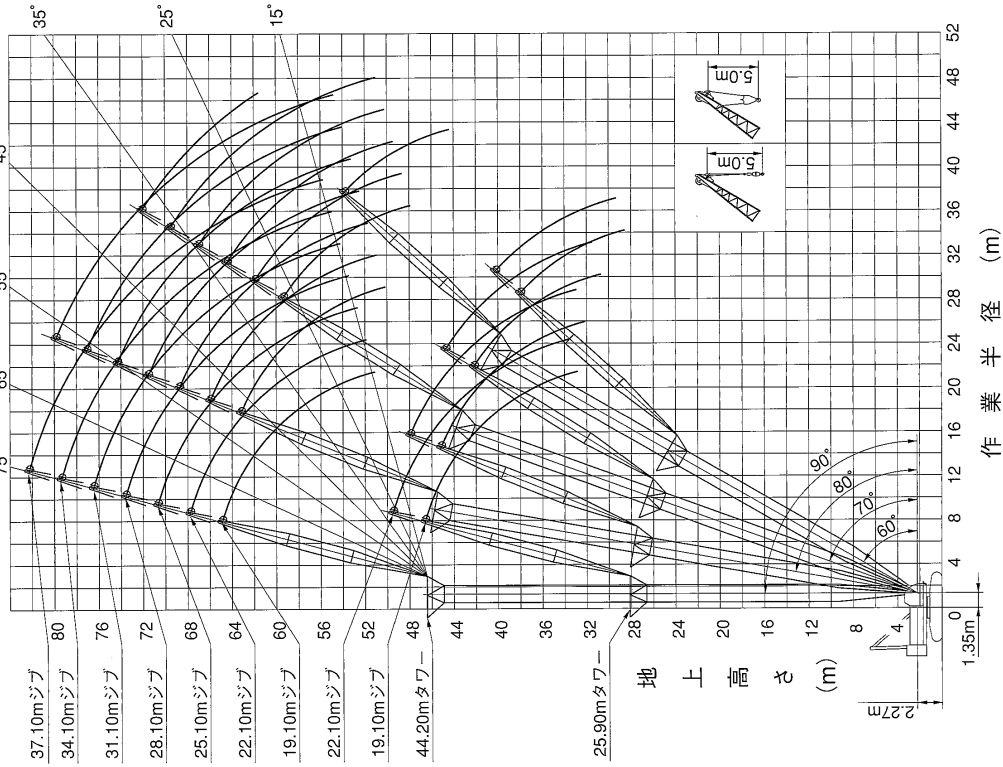


図示省略寸法

使用箇所	ジブ長さ	ジブ支持ロープ (ジブ側) ロープ径 32mm
3	3.00m	—
3.1	—	3.05m
6	6.00m	—
6.1	—	6.10m
7	7.00m	—
9	9.00m	—
9.1	—	9.15m



- 印の付いた構成は、そのアタッチメント長さとで購入する場合の推奨ブーム構成を示します。



定格総荷重表

■25.90mタワー

(単位: t)

作業半径 (m)	タワー長さ (m)												
	19.10			22.10			25.10			28.10			
	1本掛	2本掛	1本掛	1本掛	2本掛	1本掛	1本掛	2本掛	1本掛	1本掛	2本掛	1本掛	
8.0	15.061	11.065											
9.0	15.0	11.0											
10.0	15.0	11.0											
11.0	15.0	11.0											
12.0	15.0	11.0											
13.0	15.0	11.0											
14.0	15.0	11.0	14.8/14.6										
15.0	14.4	11.0	14.3	11.0/15.2									
16.0	13.6	11.0	13.2	11.0									
18.0	11.9	11.0	11.4	11.0									
20.0	10.6	10.6	10.0	8.1/21.7									
22.0	9.3/20.7	9.2/21.7	8.8	8.8	8.0	7.8/22.4							
24.0		7.5/25.2	7.9	7.9	7.2	7.2							
26.0			7.5/25.2	7.2	6.5	6.5							
28.0			7.1/26.2	5.9	5.9	5.1/26.2	4.9/29.0						
30.0				5.3	4.8								
32.0													
34.0													
36.0													
38.0													
38.9													

■28.95mタワー

(単位: t)

作業半径 (m)	タワー長さ (m)												
	19.10			22.10			25.10			28.10			
	1本掛	2本掛	1本掛	1本掛	2本掛	1本掛	1本掛	2本掛	1本掛	1本掛	2本掛	1本掛	
8.0	15.061	11.065											
9.0	15.0	11.0											
10.0	15.0	11.0											
11.0	15.0	11.0											
12.0	15.0	11.0											
13.0	15.0	11.0											
14.0	15.0	11.0											
15.0	14.4	11.0	13.8/15.2	11.0/15.7									
16.0	13.6	11.0	13.0	11.0									
18.0	11.8	11.0	11.2	11.0									
20.0	10.4	10.4	9.8	9.8									
22.0	9.4/20.7	8.8/21.7	8.7	8.7	7.4/22.8	7.1/23.5							
24.0			7.8	7.8	6.9	6.9							
26.0			7.1/25.7	7.0	6.2	6.2	4.5/29.8						
28.0			6.7/26.7	5.7	5.7	5.7							
30.0				5.2	4.4	4.4	4.3/30.6						
32.0													
34.0													
36.0													
38.0													
38.9													

25.10mタワー

(単位: t)

作業半径 (m)	タワー長さ (m)												
	19.10			22.10			25.10			28.10			
	1本掛	2本掛	1本掛	1本掛	2本掛	1本掛	1本掛	2本掛	1本掛	1本掛	2本掛	1本掛	
8.0	15.061	11.065											
9.0	15.0	11.0											
10.0	15.0	11.0											
11.0	15.0	11.0											
12.0	15.0	11.0											
13.0	15.0	11.0											
14.0	15.0	11.0											
15.0	14.4	11.0	14.3	11.0/15.2									
16.0	13.6	11.0	13.2	11.0									
18.0	11.9	11.0	11.4	11.0									
20.0	10.6	10.6	10.0	8.1/21.7									
22.0	9.3/20.7	9.2/21.7	8.8	8.8	8.0	7.8/22.4							
24.0		7.5/25.2	7.9	7.9	7.2	7.2							
26.0			7.5/25.2	7.2	6.5	6.5							
28.0			7.1/26.2	5.9	5.9	5.1/26.2	4.9/29.0						
30.0				5.3	4.8								
32.0													
34.0													
36.0													
38.0													
38.9													

注 1. 定格総荷重は、水平面上における値で転倒荷重の78%以内および移動式クレーン構造規格で定める前方定荷が、1.1以上の面方を満足する値です。  
 2. ハッチングで示された定格総荷重は、構造物等の強度により削減される場合があります。  
 3. 実際に吊り上げ得る荷重は、定格総荷重からフック、玉掛付ロープ等の吊り具一切の質量を差し引いた値です。  
 4. 作業を行う場合は、必ずクレーンを拡張し、ハイガンツにしてください。





定格総荷重表

Table for 41.15m Tower. Columns: 作業半径 (m), 31.10 Tower-Height (m), 34.10 Tower-Height (m), 70, 90, 22.10 Tower-Height (m). Rows: 11.0 to 50.2.

定格総荷重表

Table for 44.20m Tower. Columns: 作業半径 (m), 25.10 Tower-Height (m), 31.10 Tower-Height (m), 34.10 Tower-Height (m), 70, 90, 28.10 Tower-Height (m). Rows: 9.6 to 46.0.

Table for 41.15m Tower (continued). Columns: 31.10 Tower-Height (m), 34.10 Tower-Height (m), 70, 90, 22.10 Tower-Height (m). Rows: 12.7 to 46.2.

Table for 44.20m Tower (continued). Columns: 31.10 Tower-Height (m), 34.10 Tower-Height (m), 70, 90, 28.10 Tower-Height (m). Rows: 11.0 to 48.3.

44.20m Tower

Table for 44.20m Tower. Columns: 19.10 Tower-Height (m), 22.10 Tower-Height (m), 70, 90, 22.10 Tower-Height (m). Rows: 8.0 to 44.0.

Table for 44.20m Tower (continued). Columns: 25.10 Tower-Height (m), 31.10 Tower-Height (m), 34.10 Tower-Height (m), 70, 90, 28.10 Tower-Height (m). Rows: 12.7 to 46.8.