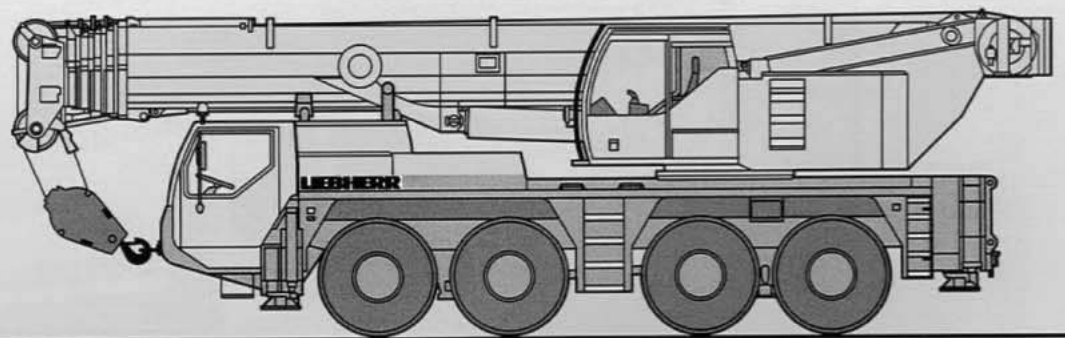


# LTM 1100NV

## Technical Data

リープヘル製  
オールテレーンクレーン  
吊上荷重 100ton

メインブーム  
52m



# LIEBHERR

## クレーン部主仕様

吊上荷重	荷重	100ton
	半径	2.5m
メインブーム	最小長さ	11.5m
	最大長さ	52m
補助ジブ	油圧チルトジブ	10.8m, 19m
メインブーム伸縮段数		6段
カウンターウエイト (最大)		22ton
主巻ウインチ	ラインプル力	8.8ton
	巻上速度	0-110m/min
補巻ウインチ	ラインプル力	8.8ton
	巻上速度	0-110m/min
最大地上揚程	メインブーム	52m
	補助ジブ	70m
旋回速度		0-1.8rpm
起伏速度 (82度まで)		約60秒
ブーム伸長速度 (11.5~52m)		約360秒
主巻ロープ	ロープ径	21mm
	ロープ長さ	200m
補巻ロープ	ロープ径	21mm
	ロープ長さ	200m

## フック仕様

容量 (ton)	シーブ数	フックはオプション設定 ですので表の中から選 びください。
100	7	
90	5	
59	3	
26	1	
8.8	—	

## エンジン仕様

メーカー名	リーベル社製
型式	D924TI-EA4 ディーゼル・エンジン
冷却方式	水冷
シリンダー数	4
出力	202HP/1800rpm
最大トルク	90.9kg-m 1200rpm
燃料タンク	約265 ℓ

## 特徴

## ■ コントロール

ジョイスティックタイプの操作レバー (自動復帰式のユニバーサルコントローラ) により電気式パイロットコントロールされます。

## ■ 油圧駆動装置

ウインチ回路には圧力補償付流量調整弁を有し、また、自動出力調整装置付油圧ポンプにより駆動されます。

## ■ 安全装置および指示計

LICCON (リーコン) 過負荷防止計が装備され、吊上げ総荷重、作業半径、ブーム長さ、揚程、アウトリガー反力などがデジタルで表示されます。

過巻防止装置、ドラム回転計、過巻出し防止装置、油圧安全弁、油圧システム保護用安全バルブが装備されています。

クレーン部キャabinを20度までチルトする事ができます。



## キャリア部主仕様

軸数	4
最高速度	80km/h
総輪数	8
定員	2名
タイヤ	16.00 R25
登坂能力* (低速切換時)	約30.9°
最小回転半径	9.06m/7.22m

\*登坂時の路面状況により、能力も多少異なります。

## エンジン仕様

メーカー名	リープヘル社製
型式	D846TI A5 ディーゼル・エンジン
冷却方式	水冷
シリンダー数	6
出力	460HP/1900rpm
最大トルク	214.2kg-m/900 - 1300rpm
燃料タンク	約400 ℓ

## 特徴

### ■ トランスミッション

ZF製ミッションでオートマチックコントロール及びZFインターダーを内蔵しております。  
前進12段、後進2段となっております。

### ■ 車 軸

悪路においては、デフロックすることが可能です。また、第1および3軸を追加駆動することができます。

### ■ サスペンション

全軸ハイドロニューマチックサスペンションであり、自動水平復帰機能（ニポー）を有しています。

状況に応じて車高を上下に調整可能です。（±150mm）

全軸油圧サスペンションをロックすることが可能です。

### ■ ステアリング

全ての軸が操舵されます。油圧源として1つは通常時、エンジンで駆動され、もう1つは非常用として駆動軸により駆動されます。

### ■ 常用ブレーキ

2回路式サーボブレーキが全軸に装備されています。

また、エディカレント式電磁ブレーキ（テルマブレーキ）を装備しています。

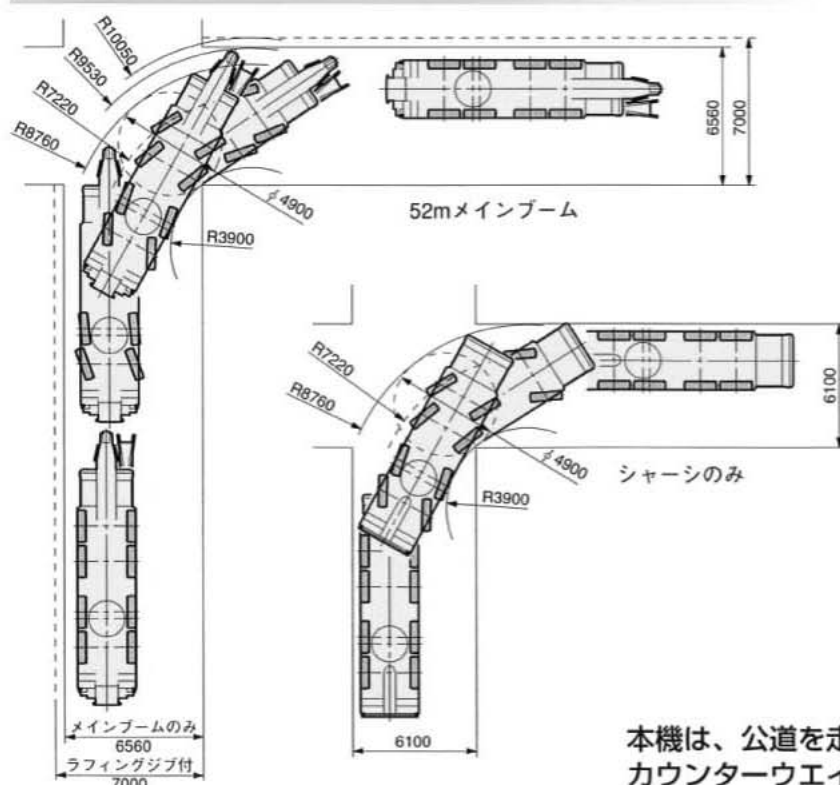
### ■ パーキング用ブレーキ

スプリング作動のブレーキが第1軸、第2軸および3軸に作動します。

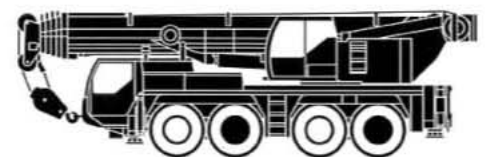
## 走行速度

	1	2	3	4	5	6	7	8	9	10	11	12	R <sub>1</sub>	R <sub>2</sub>	
km/h	5.6	7.3	9.4	12	15.2	19.6	25.8	33.1	42.7	54.8	69.6	80	6.1	7.8	49%
km/h	2.5	3.2	4.2	5.4	6.8	8.8	11.5	14.8	19.1	24.5	31.2	39.9	2.7	3.5	62%

## 走行軌跡図 (リアステアリング操作時)



## 駆動部



●：常時駆動します。(公道走行時)

○：ラフロード時追加駆動します。

### 操舵軸：

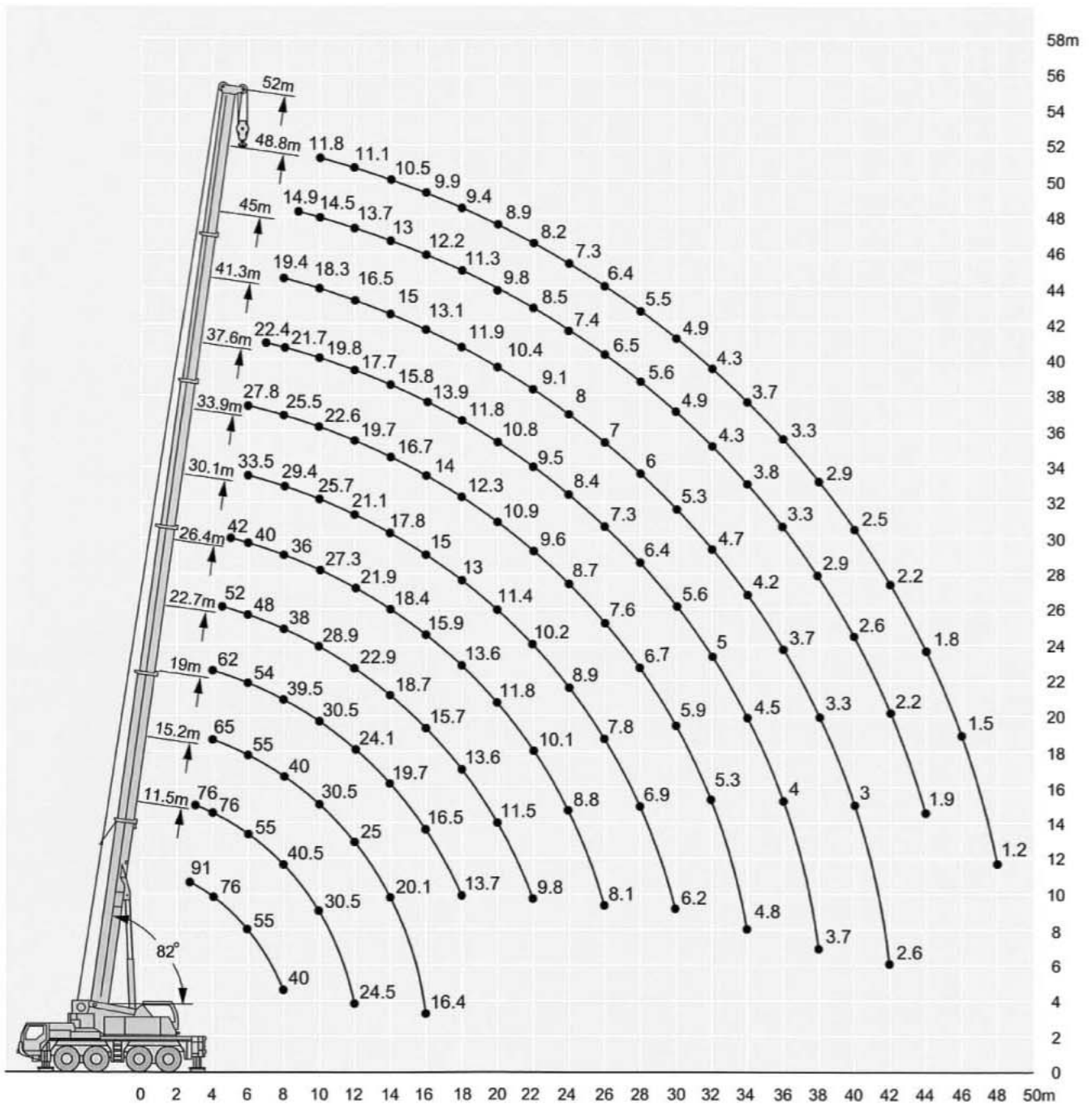
低速走行時第1、2、4軸が操舵され、約25km/h以上で第1、2軸のみが操舵されます。

また、第3、4軸が独立してリアステアリング操作可能です。

本機は、公道を走行する場合、メインブームおよびカウンターウエイトをはずし、走行しなければなりません。

# メインブーム定格総荷重表

LTM 1100NV



## 注意

- 1 定格総荷重はフックブロック、玉掛ワイヤー等の自重を含みます。  
また、下記の条件が考慮されていないのでクレーンの操作には充分気をつけてください。
  - ① 地盤の強度、地震による影響
  - ② 作業速度に応じた動荷重および台風または強風による影響等
- 2 本機は水平に設置して、クレーン作業を行ってください。
- 3 作業半径は、クレーンの旋回中心から荷重の重心までの水平距離です。
- 4 メインブームの定格総荷重は折りたたみ式ジブを取り除いた状態での値です。
- 5 83 トンを超える定格総荷重の場合は、特殊吊装置が必要です。

# メインブーム定格総荷重表

LTM 1100NV



11.5m-52m



360°



22t

MB長さ 作業半径(m)	11.5m-52m												
	11.5m	15.2m	19m	22.7m	26.4m	30.1m	33.9m	37.6m	41.3m	45m	48.8m	52m	
3	100	91											
3.5	90	83	76	65									
4	83	76	76	65	62								
4.5	76	70	70	66	62	52							
5	68	65	65	63	59	51	42						
6	56	55	55	55	54	48	40	33.5	27.8				
7	47	46.5	47.5	46.5	45	43.5	38.5	31.5	26.8	22.4			
8	40.5	40	40.5	40	39.5	38	36	29.4	25.5	21.7	19.4		
9			35	34.5	35	33	31	27.5	24	20.9	18.9	14.9	
10			30.5	30.5	30.5	28.9	27.3	25.7	22.6	19.8	18.3	14.5	
12			24.5	25	24.1	22.9	21.9	21.1	19.7	17.7	16.5	13.7	
14				20.1	19.7	18.7	18.4	17.8	16.7	15.8	15	13	
16				16.4	16.5	15.7	15.9	15	14	13.9	13.1	12.2	
18					13.7	13.6	13.6	13	12.3	11.8	11.9	11.3	
20						11.5	11.8	11.4	10.9	10.8	10.4	9.8	
22						9.8	10.1	10.2	9.6	9.5	9.1	8.5	
24							8.8	8.9	8.7	8.4	8	7.4	
26							8.1	7.8	7.6	7.3	7	6.5	
28								6.9	6.7	6.4	6	5.6	
30								6.2	5.9	5.6	5.3	4.9	
32									5.3	5	4.7	4.3	
34									4.8	4.5	4.2	3.8	
36										4	3.7	3.3	
38										3.7	3.3	2.9	
40											3	2.6	
42											2.6	2.2	
44												1.9	
46												1.5	
48												1.2	
I	0	0/0/0	46/0/0	46/0	46/0/0	46/0/0	46/0/0	92/46/0	92/46/46	92/46/46	92/46	92	100
II	0	46/0/0	46/46/0	46/0	46/46/0	46/92/46	46/46/46	92/92/46	92/92/46	92/92/46	92/92	92	100
III	0	0/46/0	0/46/0	46/46	46/46/92	46/46/46	46/46/92	46/92/46	92/92/92	92/92/92	92/92	92	100
IV	0	0/0/46	0/0/46	0/46	46/46/46	46/46/46	46/46/92	46/46/92	46/92/92	92/92	92	92	100
V	0	0/0/0	0/0/46	0/46	0/46/46	46/46/92	46/92/46	46/46/92	46/46/92	46/92	92	92	100

\* 後方吊り

TAB 140437



11.5m-52m



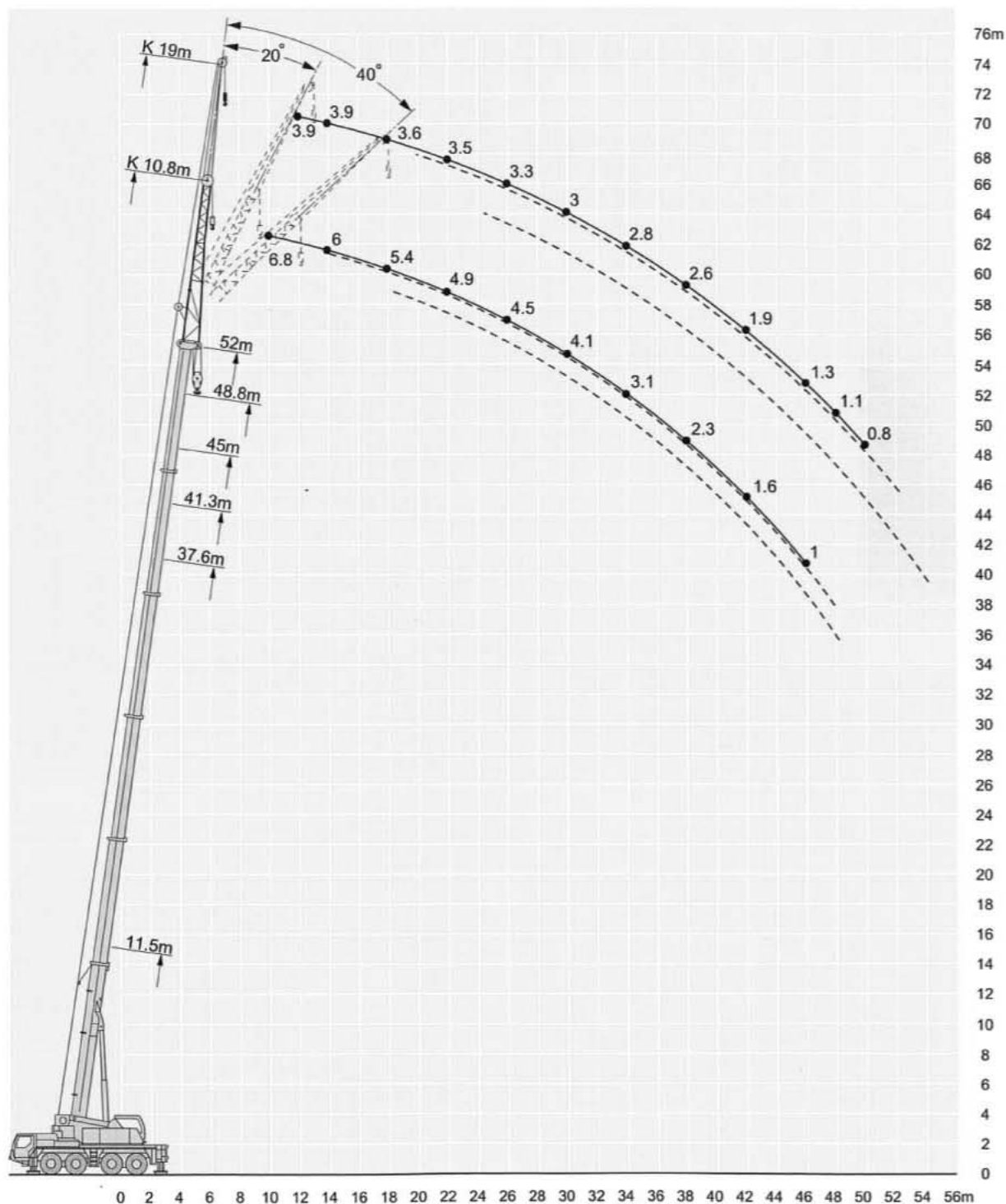
360°



11.5t

メインブーム 長さ 作業半径(m)	11.5m-52m											
	11.5m	15.2m	19m	22.7m	26.4m	30.1m	33.9m	37.6m	41.3m	45m	48.8m	52m
3	89											
3.5	81	76	65									
4	74	74	65	62								
4.5	68	67	66	62	52							
5	61	62	60	55	51	42						
6	50	51	46	45	42	39	33.5	27.8				
7	41.5	40	39	37	34.5	32	30.5	26.8	22.4			
8	34.5	33.5	32.5	31	29	27.4	25.8	24.1	21.7	19.4		
9		28.4	27.6	26.3	24.8	24	23.1	21.5	20.2	18.9	14.9	
10		24.5	23.9	22.9	21.8	21.5	20.2	18.8	18.5	17.4	14.5	11.8
12		18.4	18.6	17.9	17.1	17	16.3	15.5	14.6	14.5	13.7	11.1
14			14.9	15.2	13.8	13.8	13.7	13.2	12.6	11.9	11.1	10.5
16			12.1	12.5	11.3	12	11.5	11	10.4	9.9	9.1	9
18				10.2	10	10.1	9.7	9.2	8.8	8.3	7.6	7.4
20					8.6	8.6	8.2	7.9	7.4	7	6.3	6.2
22					7.2	7.2	7	6.7	6.3	5.9	5.3	5.2
24						6.2	5.9	5.7	5.4	5	4.5	4.4
26						5.4	5.1	4.9	4.6	4.3	3.8	3.7
28							4.4	4.2	3.9	3.6	3.2	3.1
30							3.9	3.7	3.4	3.1	2.6	2.6
32								3.2	2.9	2.6	2.2	2.1
34								2.8	2.5	2.2	1.8	1.7
36									2.1	1.9	1.4	1.4
38									1.8	1.5	1.1	1
40										1.2		
42										0.9		
I	0	0/0/0	46/0/0	46/0/0	46/0/0	46/0/0	92/46/46	92/46/46	92/46/0	92/46	92	100
II	0	46/0/0	46/46/0	46/0/0	46/46/0	46/92/46	46/92/46	92/92/46	92/92/92	92/92	92	100
III	0	0/46/0	0/46/0	46/46/0	46/46/92	46/46/46	46/46/46	46/92/46	92/92/92	92/92	92	100
IV	0	0/0/46	0/0/46	0/46/46	46/46/46	46/46/46	46/46/46	46/46/92	46/92/92	92/92	92	100
V	0	0/0/0	0/0/46	0/46/92	0/46/46	46/46/92	46/46/92	46/46/92	46/46/92	46/92	92	100

TAB 140307



### 注意

- 1 定格総荷重はフックブロック、玉掛ワイヤー等の自重を含みます。  
また、下記の条件が考慮されていませんのでクレーンの操作には充分気をつけてください。
  - ① 地盤の強度、地震による影響
  - ② 作業速度に応じた動荷重および台風または強風による影響等
- 2 本機は水平に設置して、クレーン作業を行ってください。
- 3 作業半径は、クレーンの旋回中心から荷重の重心までの水平距離です。
- 4 メインブームの定格総荷重は折りたたみ式ジブを取り除いた状態での値です。
- 5 83トンを超える定格総荷重の場合は、特殊吊装置が必要です。

# 油圧チルトジブ定格総荷重表

LTM 1100NV



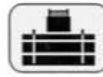
11.5m-52m



10.8m



360°



22t

メインboom長さ ジブ長さ	11.5m			37.6m			41.3m			45m			48.8m			52m		
	10.8m			10.8m			10.8m			10.8m			10.8m			10.8m		
作業半径(m) 角度	0°	20°	40°	0°	20°	40°	0°	20°	40°	0°	20°	40°	0°	20°	40°	0°	20°	40°
3	13.9																	
3.5	13.5																	
4	13.2																	
4.5	12.8																	
5	12.4	12.1																
6	11.6	11.3																
7	10.6	10.5		14.8														
8	9.7	9.8	9.5	14.4				13.2										
9	8.8	9.2	8.8	14				12.9			10.5			8.5				
10	8.1	8.6	8.4	13.7				12.6			10.2			8.2			6.8	
12	6.9	7.6	7.6	13.1	11.5			12.2	11		9.7			7.8			6.4	
14	6	6.5	6.9	12.3	10.8	9.4		11.6	10.5		9.3	8.7		7.5	7.2		6	5.8
16	5.2	5.6	5.9	11.5	10.1	8.9		10.9	10	8.8	8.8	8.3		8	7.1	6.8	5.7	5.5
18	4.7	4.9	5.7	10.7	9.5	8.5		10.1	9.5	8.5	8.3	7.9	7.6	6.7	6.5	6.3	5.4	5.2
20				9.5	9	8.1		8.9	9	8.1	7.9	7.5	7.3	6.4	6.1	6.1	5.2	5
22				8.3	8.5	7.8		7.7	8.2	7.8	7.5	7.1	6.9	6.1	5.9	5.8	4.9	4.7
24				7.2	7.7	7.5		7.1	7.1	7.5	6.5	6.7	6.6	5.8	5.6	5.6	4.7	4.5
26				6.3	6.7	7.1		6.2	6.5	6.6	5.7	6.1	6.3	5.6	5.4	5.3	4.5	4.3
28				5.5	5.9	6.2		5.4	5.8	6.1	5.4	5.3	5.7	5	5.2	5.2	4.3	4.1
30				5	5.1	5.4		5.1	5.4	4.8	5	4.8	5	4.3	4.7	5	4.1	3.9
32				4.7	4.7	4.7		4.6	4.8	4.8	4.2	4.6	4.8	3.7	4.1	4.4	3.6	3.8
34				4.5	4.5	4.5		4.1	4.4	4.5	3.7	4	4.2	3.2	3.6	3.8	3.1	3.4
36				4	4.2	4.3		3.7	3.9	4	3.3	3.5	3.7	2.8	3.1	3.3	2.7	3
38				3.6	3.7	3.8		3.2	3.4	3.5	2.9	3.1	3.3	2.4	2.7	2.8	2.3	2.6
40				3.2	3.3	3.4		2.8	3	3.1	2.5	2.7	2.9	2	2.3	2.4	1.9	2.2
42				2.8	2.9	2.9		2.5	2.6	2.7	2.2	2.4	2.5	1.7	1.9	2.1	1.6	1.8
44				2.5	2.5			2.1	2.3	2.3	1.8	2	2.1	1.4	1.6	1.7	1.3	1.5
46								1.8	1.9		1.5	1.7	1.7	1.1	1.3	1.4	1	1.2
48								1.6	1.6		1.3	1.4	1.4	0.9	1	1.1	1	1
50											1	1.1				0.8		
52											0.8							
boom 伸長率 (%)	I	0			46/0	0			92/46/0	0		92/46			92			100
	II	0			92/46				92/92/92			92/92			92			100
	III	0			92/92				92/92/92			92/92			92			100
	IV	0			46/92				46/92/92			92/92			92			100
	V	0			46/92				46/46/92			46/92			92			100

TAB 140507/140509/140511



11.5m-52m



19m



360°



22t

メインboom長さ ジブ長さ	11.5m			37.6m			41.3m			45m			48.8m			52m		
	19m			19m			19m			19m			19m			19m		
作業半径(m) 角度	0°	20°	40°	0°	20°	40°	0°	20°	40°	0°	20°	40°	0°	20°	40°	0°	20°	40°
4	5.6																	
4.5	5.4																	
5	5.3																	
6	5.1																	
7	4.8																	
8	4.6				5.7													
9	4.4	3.4			5.6			5.4										
10	4.2	3.4			5.5			5.4			5							
12	3.9	3.4			5.3			5.1			4.9			4.5			3.9	
14	3.6	3.3			5			4.9			4.7			4.4			3.9	
16	3.4	3.1	2.8		4.7	3.7		4.7	3.7		4.5			4.2			3.7	
18	3.2	2.9	2.7		4.5	3.6		4.5	3.5		4.3	3.5		4.1	3.4		3.6	
20	3.1	2.9	2.7		4.3	3.4	2.9	4.3	3.4		4.1	3.4		3.9	3.3		3.5	3.2
22	2.9	2.8	2.7		4.1	3.3	2.9	4.1	3.3	2.9	4	3.3	2.8	3.8	3.2		3.5	3.1
24	2.9	2.8	2.7		3.9	3.2	2.8	3.9	3.2	2.8	3.8	3.2	2.8	3.7	3.1	2.7	3.4	3
26	2.9	2.8	2.7		3.7	3.1	2.8	3.8	3.1	2.8	3.7	3.1	2.7	3.6	3	2.7	3.3	3
28					3.6	3.1	2.7	3.6	3.1	2.7	3.6	3	2.7	3.5	3	2.7	3.1	2.9
30					3.5	3	2.7	3.5	3	2.7	3.5	3	2.7	3.4	2.9	2.7	3	2.9
32					3.4	2.9	2.7	3.4	3	2.7	3.4	2.9	2.7	3.3	2.9	2.6	2.9	2.8
34					3.3	2.9	2.7	3.3	2.9	2.7	3.3	2.9	2.7	3.2	2.8	2.6	2.8	2.7
36					3.2	2.9	2.7	3.2	2.9	2.7	3.1	2.8	2.7	3.1	2.8	2.6	2.7	2.6
38					3.1	2.8	2.7	3.1	2.8	2.7	3.1	2.8	2.7	2.7	2.8	2.6	2.6	2.6
40					3	2.8	2.7	3	2.8	2.7	2.8	2.8	2.7	2.3	2.7	2.6	2.2	2.5
42					2.9	2.8	2.7	2.8	2.8	2.7	2.5	2.8	2.7	2	2.4	2.6	1.9	2.3
44					2.8	2.8	2.7	2.5	2.7	2.7	2.2	2.5	2.7	1.7	2.1	2.4	1.6	2
46					2.5	2.8	2.7	2.2	2.5	2.6	1.9	2.2	2.4	1.4	1.8	2.1	1.3	1.7
48					2.2	2.4	2.5	1.9	2.2	2.3	1.6	1.9	2.1	1.2	1.5	1.8	1.1	1.4
50					2	2.1	2.1	1.7	1.9	1.9	1.4	1.6	1.8	1	1.3	1.5	0.8	1.2
52					1.7	1.8		1.4	1.6	1.6	1.1	1.4	1.5		1	1.2		0.9
54								1.2	1.3		0.9	1.1	1.2		0.8	0.9		
56								1	1.1			0.9	0.9					
boom 伸長率 (%)	I	0			46/0	0			92/46/0	0		92/46			92			100
	II	0			92/46				92/92/92			92/92			92			100
	III	0			92/92				92/92/92			92/92			92			100
	IV	0			46/92				46/92/92			92/92			92			100
	V	0			46/92				46/46/92			46/92			92			100

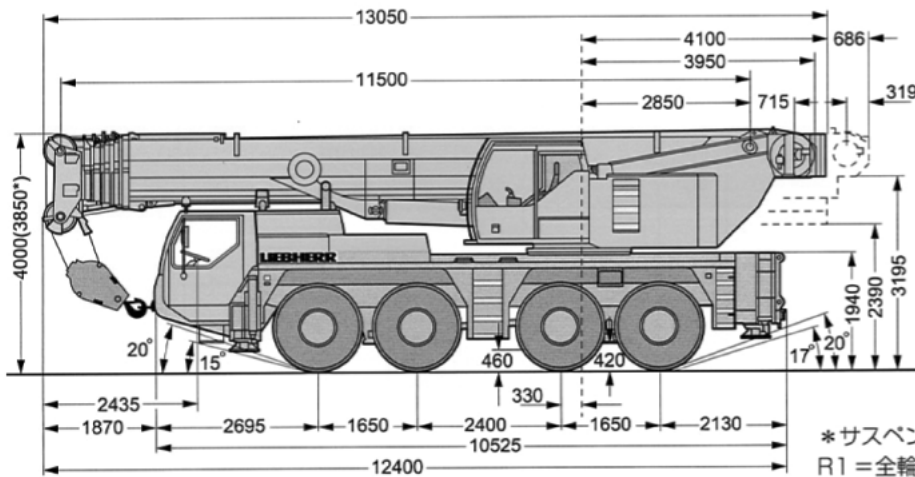
TAB 140507/140509/140511

# 主寸法

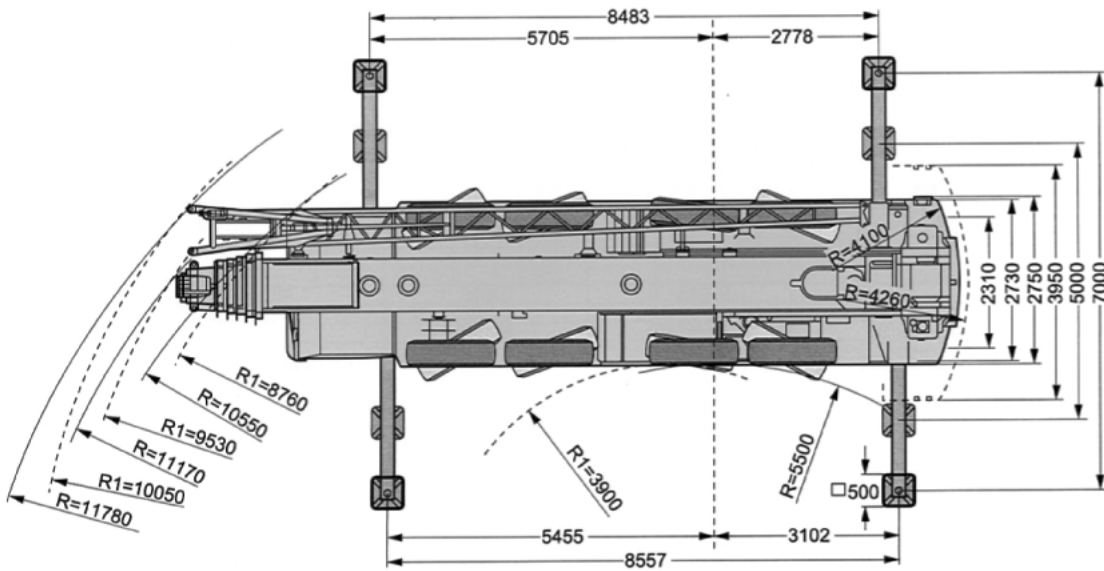
# LTM 1100NV

## 外観寸法

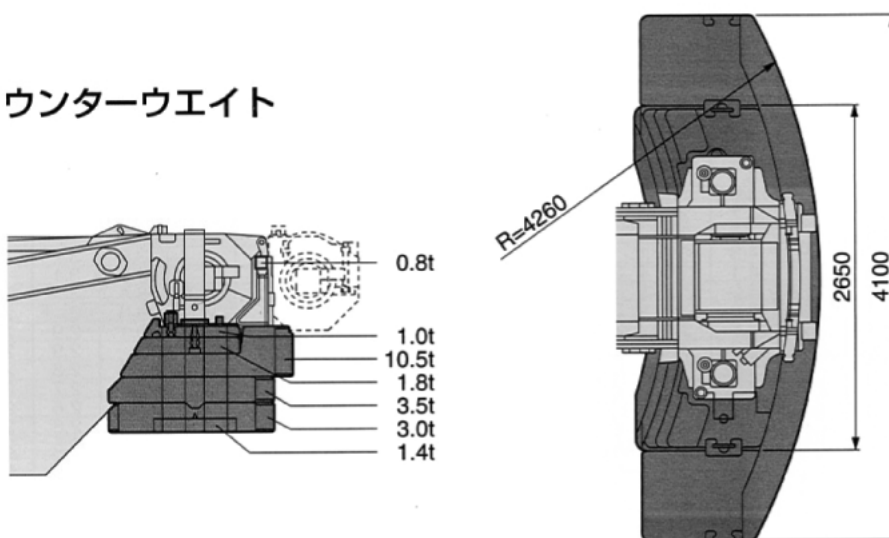
単位：mm



\*サスペンションを150mm下げた状態  
R1 = 全輪ステアリング時



## カウンターウェイト



**リープヘル・ジャパン株式会社**

〒230-0053 横浜市鶴見区大黒町5番39号

TEL. 045-505-8687 (営業)

045-505-8689 (サービス)

FAX. 045-505-8683

なお、本仕様は予告なく変更することがあります。

TD 140.00.DEF10.2003  
2004.06.1500