

SuperLandy
CX500
HYDRAULIC CRAWLER CRANE

Specifications

仕 様

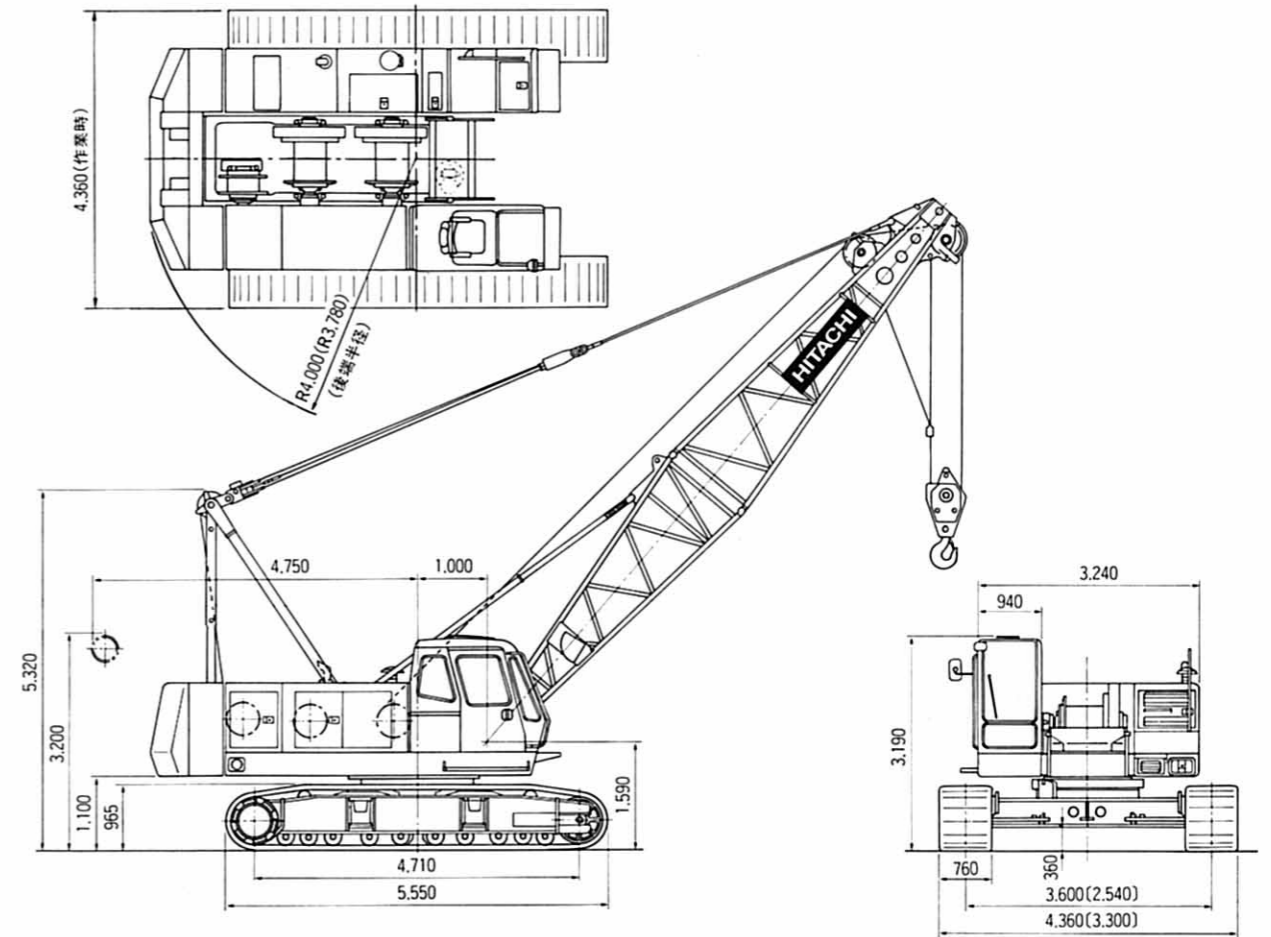
HITACHI

INDEX

クローラークレーン	● 寸法図 ● 仕様	3
	● 主ブーム定格総荷重表 ● 補助ジブ定格総荷重表	4
	● 作業範囲図	5
	● ジブ定格総荷重表	6・7
クラムシェル	● 寸法図 ● 仕様 ● 作業範囲	8
	● クレーンブーム標準構成表 ● 分解輸送質量・概略寸法 (クレーンフロント)	9
フルラッピング タワークレーン	● 寸法図 ● 仕様 ● タワー・ジブ構成	10
	● 22mタワークレーン定格総荷重表 ● 作業範囲図	11
	● 25mタワークレーン定格総荷重表 ● 作業範囲図	12
	● 28mタワークレーン定格総荷重表 ● 作業範囲図	13
	● 31mタワークレーン定格総荷重表 ● 作業範囲図	14
	● 34mタワークレーン定格総荷重表 ● 作業範囲図	15
	● 37mタワークレーン定格総荷重表 ● 作業範囲図	16
	● 40mタワークレーン定格総荷重表 ● 作業範囲図	17
タワー兼用タイプ クローラークレーン	● 主ブーム定格総荷重表 ● 補助ジブ定格総荷重表	18
	● ジブ定格総荷重表	19・20
	● タワーブーム標準構成表	
	● タワー兼用タイプクレーンブーム標準構成表	
	● 分解輸送質量・概略寸法 (タワーフロント)	21
テクニカルデータ	● 装備品一覧 ● 安全装置・その他	
	● 基本装備・オプション一覧	22・23

● 寸法図

(単位: mm)



()内は小旋回用カウンタウェイト(オプション)装着時の寸法です。

[]内はクローラ縮小時の寸法です。

● 仕様

最大つり上荷重	t×m	50×3.8
基本ブーム長さ	m	10
最長ブーム長さ	m	52
ジブブーム長さ	m	6~15
ブーム+ジブ長さ	m	43+15
主巻ロープ巻上/下速度	m/min	*100/65/32
補巻ロープ巻上/下速度	m/min	*100/65/32
ブーム巻上/下ロープ速度	m/min	*53
旋回速度	min ⁻¹ (rpm)	4.0(4.0)
走行速度	km/h	*1.7/1.4
登坂能力	%(度)	40(22)
エンジン名称		日野 H07CT
エンジン定格出力	kW/min ⁻¹ (PS/rpm)	132.4/2,000(180/2,000)
接地圧	kPa(kgf/cm ²)	62.8(0.64)
全装備質量	t	49.5(10mブーム+50tフック)

〈注〉 本表の単位は、国際単位系によるSI単位表示。()内は、従来の単位表示を併記したものです。
*本数値はクレーンモードの場合です。負荷により速度変化します。

●主ブーム定格総荷重表

(単位:t)

作業半径 (m)	ブーム長さ (m)														
	10	13	16	19	22	25	28	31	34	37	40	43	46	49	52
3.5	50.00	3.8m×50.00t													
4.0	48.05	47.85	4.4m×41.50t												
4.5	40.10	39.80	39.75												
5.0	33.75	33.70	33.60	33.60											
5.5	29.25	29.15	29.10	29.05	28.70										
6.0	25.75	25.70	25.60	25.60	25.50	6.1m×24.80t	6.7m×21.75t								
7.0	20.75	20.70	20.60	20.55	20.50	20.45	20.35	7.3m×19.35t	7.8m×17.30t						
8.0	17.35	17.25	17.20	17.15	17.05	17.00	16.95	16.90	16.80	8.4m×15.65t					
9.0	14.90	14.80	14.70	14.65	14.55	14.50	14.45	14.45	14.30	14.20	14.20	9.6m×13.00t			
10.0	9.8m×12.65t	12.90	12.80	12.75	12.65	12.60	12.50	12.50	12.40	12.30	12.30	12.20	10.1m×11.95t	10.7m×10.70t	11.3m×9.45t
12.0		10.25	10.10	10.05	9.95	9.90	9.80	9.80	9.70	9.60	9.60	9.50	9.40	9.35	9.20
14.0		12.4m×9.80t	8.30	8.25	8.15	8.10	8.00	7.95	7.85	7.75	7.75	7.65	7.55	7.50	7.45
16.0			15.0m×7.60t	6.95	6.85	6.80	6.70	6.65	6.55	6.45	6.40	6.35	6.25	6.15	6.10
18.0				17.6m×6.15t	5.85	5.80	5.70	5.65	5.55	5.45	5.45	5.35	5.25	5.15	5.10
20.0					5.10	5.05	4.95	4.85	4.75	4.70	4.65	4.55	4.45	4.40	4.30
22.0					20.2m×5.05t	4.40	4.35	4.25	4.15	4.05	4.00	3.95	3.85	3.75	3.65
24.0						22.8m×4.20t	3.80	3.75	3.65	3.55	3.50	3.40	3.35	3.25	3.15
26.0							25.4m×3.50t	3.30	3.20	3.15	3.10	3.00	2.90	2.80	2.70
28.0								2.95	2.85	2.75	2.70	2.65	2.50	2.40	2.30
30.0									2.55	2.45	2.40	2.30	2.15	2.05	1.95
32.0									30.6m×2.40t	2.20	2.10	2.00	1.85	1.75	1.65
34.0										33.2m×1.90t	1.80	1.75	1.60	1.50	1.35

- ＜注＞ 1. 上表に示す定格総荷重は、水平堅土上設置荷役における値で転倒荷重の78%以内、および移動式クレーン構造規格で定める前方安定度1.15以上です。
 2. 実際につり上げられる荷重は、上表の定格総荷重からフック等のつり具一切の重量を差し引いた値です。
 3. 作業半径とは荷をつった状態での旋回中心からのつり荷の重心までの水平距離です。
 4. ジブまたは補助ジブを取り付けた場合に、主ブームで実際につり上げられる荷重は上表の値から下表の重量および「主フック+補助フック」等の重量を差し引いた値です。ただし差し引いた値が0.8t未満の場合は、作業できません。
- | | | | | | |
|------------|------|------|------|------|------|
| ジブ長さ (m) | 6 | 9 | 12 | 15 | 補助ジブ |
| 差し引く重量 (t) | 0.75 | 0.90 | 1.05 | 1.20 | 0.30 |
5. カウンタウェイトは、16.9tです。
 6. 作業を行う時は必ずクローラを規定位置まで拡張してください。

7. 巻上ロープ掛数と定格総荷重の最大値およびフックの重量は次の下表の通りです。

フック容量 (t)	フック重量 (t)	定格総荷重の最大値 (t)							
		8本掛	7本掛	6本掛	5本掛	4本掛	3本掛	2本掛	1本掛
50.0	0.61	50.0	45.5	39.0	32.5	26.0	19.5	13.0	—
30.0	0.36				30.0	26.0	19.5	13.0	—
15.0	0.32						15.0	13.0	—
6.5	0.26								6.5

●補助ジブ定格総荷重表

(単位:t)

作業半径 (m)	ブーム長さ (m)													
	13	16	19	22	25	28	31	34	37	40	43	46	49	
4.5	4.7m×6.50t													
5.0	6.50	5.2m×6.50t												
5.5	6.50	6.50	5.8m×6.50t											
6.0	6.50	6.50	6.50	6.4m×6.50t										
7.0	6.50	6.50	6.50	6.50	6.50	7.5m×6.50t								
8.0	6.50	6.50	6.50	6.50	6.50	6.50	8.1m×6.50t	8.7m×6.50t						
9.0	6.50	6.50	6.50	6.50	6.50	6.50	6.50	6.50	9.2m×6.50t	9.8m×6.50t				
10.0	6.50	6.50	6.50	6.50	6.50	6.50	6.50	6.50	6.50	6.50	10.4m×6.50t	10.9m×6.50t	11.5m×6.50t	
12.0	6.50	6.50	6.50	6.50	6.50	6.50	6.50	6.50	6.50	6.50	6.50	6.50	6.50	6.50
14.0	13.5m×6.50t	6.50	6.50	6.50	6.50	6.50	6.50	6.50	6.50	6.50	6.50	6.50	6.50	6.50
16.0		6.50	6.50	6.50	6.50	6.50	6.50	6.45	6.35	6.35	6.25	6.15	6.05	
18.0		16.1m×6.50t	5.85	5.75	5.70	5.60	5.55	5.45	5.35	5.30	5.20	5.15	5.05	
20.0			18.7m×5.55t	5.00	4.95	4.80	4.75	4.65	4.55	4.55	4.45	4.35	4.25	
22.0				21.3m×4.55t	4.30	4.20	4.15	4.05	3.95	3.90	3.80	3.70	3.65	
24.0					23.9m×3.80t	3.70	3.65	3.55	3.45	3.40	3.30	3.20	3.10	
26.0						3.30	3.20	3.10	3.00	2.95	2.85	2.75	2.65	
28.0						26.5m×3.20t	2.85	2.75	2.65	2.60	2.45	2.35	2.25	
30.0							29.1m×2.65t	2.45	2.30	2.25	2.10	2.00	1.90	
32.0								31.7m×2.20t	2.05	1.95	1.80	1.70	1.60	
34.0									1.80	1.65	1.55	1.45	1.30	

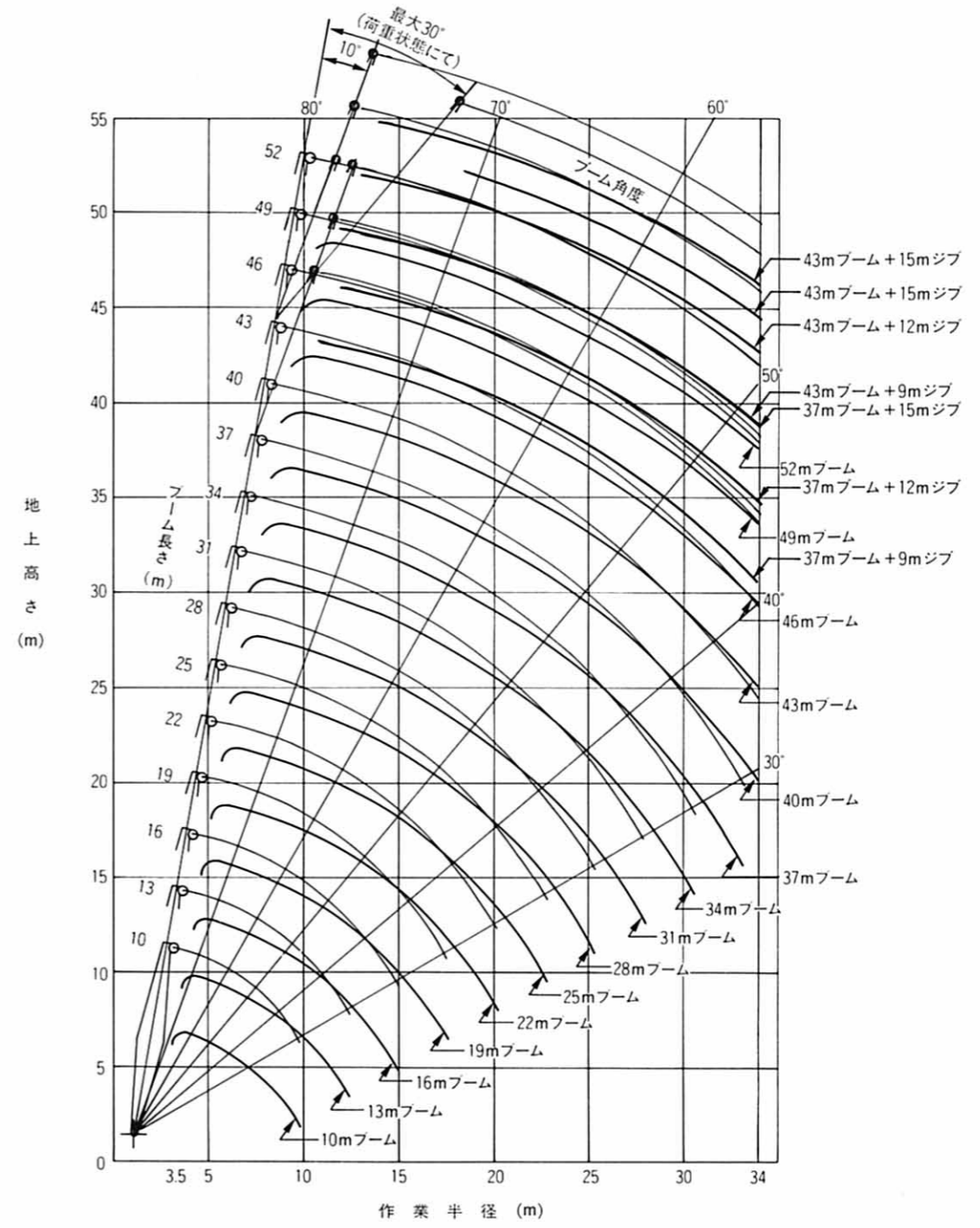
- ＜注＞ 1. 上表に示す定格総荷重は、水平堅土上設置荷役における値で転倒荷重の78%以内、および移動式クレーン構造規格で定める前方安定度1.15以上です。
 2. 実際につり上げられる荷重は、上表の定格総荷重から「主フック+補助フック」等のつり具一切の重量を差し引いた値です。

フック重量

50 tフック	0.61t
30 tフック	0.36t
15 tフック	0.32t
6.5tフック	0.26t

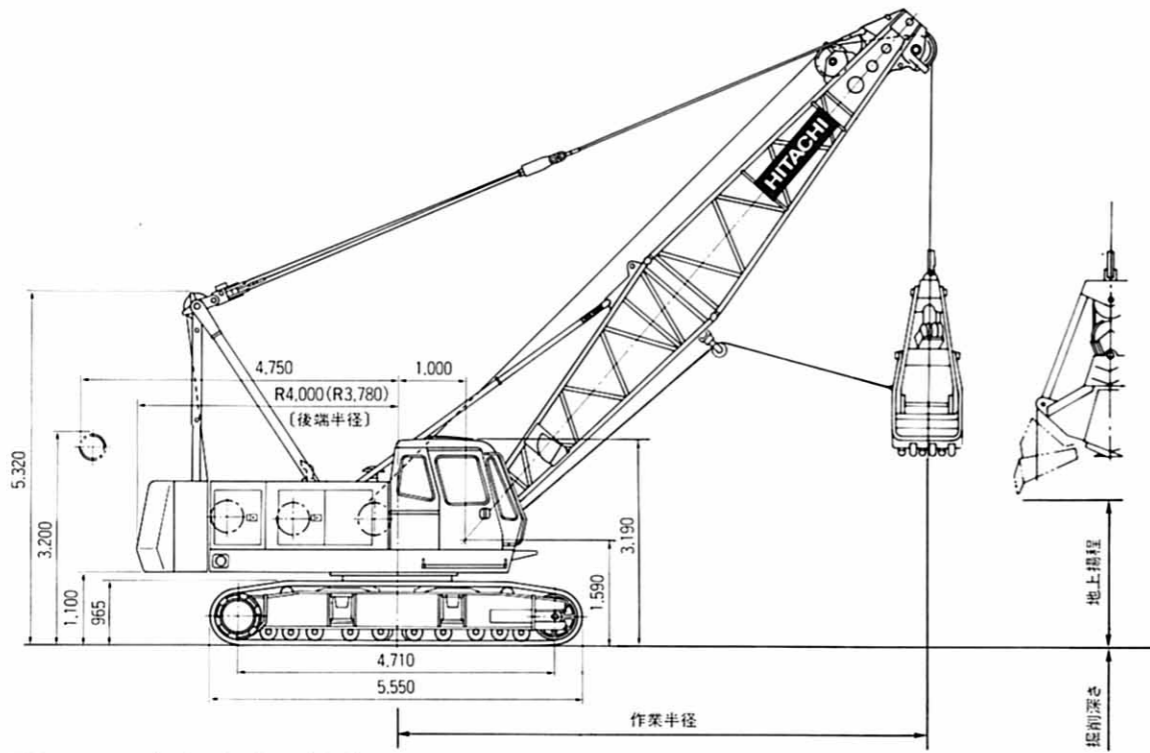
3. 作業半径とは荷をつった状態での旋回中心からのつり荷の重心までの水平距離です。
 4. カウンタウェイトは、16.9tです。
 5. 作業を行う時は必ずクローラを規定位置まで拡張してください。

●作業範囲図



●寸法図

(単位:mm)



()内は小旋回用カウンタウェイト(オプション)装着時の寸法です。

●仕様

バケット容量	m ³	0.8/1.0/1.2
クラムシェル許容グロス重量	t	6.0
ブーム長さ	m	10~19
最大掘削深さ	m	36
支持ロープ速度	m/min	*74/37
開閉ロープ速度	m/min	*74/37
ブーム巻上/下ロープ速度	m/min	*60
走行速度	km/h	*2.0/1.6
接地圧	kPa (kgf/cm ²)	66.7 (0.68)
全装備質量	t	51.9 (10mブーム+1.2m ³ バケット)

●クラムシェルバケット

容量 (m ³)	重量	用途
0.8	2.0	掘削用
1.0	2.45	掘削用
1.2	3.1	掘削用(ライトサービス)

〈注〉1. 本表の単位は、国際単位系によるSI単位表示。
 ()内は、従来の単位表示を併記したものです。
 2. 他の仕様はクレーン仕様と同様です。
 *本数値はバケットモードの場合です。
 負荷により速度変化します。

●作業範囲

ブーム長さ	m	10				13				16				19			
		35	45	55	65	35	45	55	65	35	45	55	65	35	45	55	65
ブーム角度	度	35	45	55	65	35	45	55	65	35	45	55	65	35	45	55	65
作業半径	m	9.4	8.3	7.0	5.6	11.8	10.4	8.7	6.8	14.3	12.6	10.5	8.1	16.8	14.7	12.2	9.4
定格総荷重	t	6.00	6.00	6.00	6.00	6.00	6.00	6.00	6.00	6.00	6.00	6.00	6.00	5.80	6.00	6.00	6.00
バケット開口地上高さ																	
0.8m ³ バケット	m	2.0	3.3	4.5	5.4	3.7	5.5	7.0	8.1	5.4	7.6	9.4	10.8	7.1	9.7	11.9	13.6
1.0m ³ バケット	m	1.8	3.1	4.3	5.2	3.5	5.3	6.8	7.9	5.2	7.4	9.2	10.6	6.6	9.5	11.7	13.4
1.2m ³ バケット	m	1.6	2.9	4.1	5.0	3.3	5.1	6.6	7.7	5.0	7.2	9.0	10.4	6.7	9.3	11.5	13.2

〈注〉1. クラムシェル作業の定格総荷重は、クレーン定格総荷重の90%以内の値です。
 2. 上表の定格総荷重は、次式による上限を示すもので、この値を超えないようにつかみ物に応じてバケットを選定してください。
 ●定格総荷重 = バケット容量 (m³) × つかみ物比重 (t/m³) + バケット重量 (t) 定格総荷重以内でもバケット重量が大きすぎるとブレーキが加熱し不具合を起こすことがあります。
 3. 作業半径とは荷をつた状態での旋回中心からのつり荷の重心までの水平距離です。
 4. バケットの重量は最大3.1tです。
 5. カウンタウェイトは、16.9tです。
 6. 作業を行う時は必ずクローラを規定位置まで拡張してください。
 7. ブレーキ操作による自由降下掘削は作業条件(バケット自重や作業サイクル)により異なりますが、10m以内を目安にしてください。

●クレーンブーム標準構成表

ブーム長さ (m)	10	13	16	19	22	25	28	31	34	37	40	43	46	49	52	
構成要素																
下ブーム (5m)	1	1	1	1	1	1	1	1	1	1	1	1	1	1	1	
上ブーム (5m)	1	1	1	1	1	1	1	1	1	1	1	1	1	1	1	
ブーム継ぎ構成分類	I	II	I	II	I	II	I	II	I	II	I	II	I	II	I	II
3m継ぎブーム		1	2	1	2	1	2	1	2	1	2	1	2	1	2	1
6m継ぎブーム				1	1	2	1	1	1	2	2	1	1	1	2	2
9m継ぎブーム											1	1	1	1	1	
9m(B)継ぎブーム							1	1	1	1	1	1	1	1	1	
ジブが装着できるブーム	ジブ長さ6m~15m															
補助ジブが装着できるブーム	ジブ長さ6m~15m															

ブーム継ぎ構成分類

I : クレーンブームのみで使用する場合の構成

II : ジブ付でクレーンブームを使用する場合の構成

尚、ブーム構成によっては、3m継ぎブーム2本を6m継ぎブーム1本に、3m継ぎブーム1本と6m継ぎブーム1本の組合せを9m継ぎ1本に置き替えることも可能です。

〈注〉ブーム長さ22mを購入される場合、ブーム継ぎ構成IIではブーム長さ16mは構成できません。3m継ぎがさらに1本必要となります。

●クレーンジブ標準構成表

ジブ長さ (m)	6	9	12	15
構成要素				
下ジブ (3m)	1	1	1	1
上ジブ (3m)	1	1	1	1
3m継ぎジブ		1	2	3

●分解輸送質量および概略寸法

	主要部品名	質量 (t)	長さ×幅×高さ (m)	備考
本 体	本 体	29.3	6.63×3.30×3.20	下ブーム、ロープ類、カウンタウェイト除く
	カウンタウェイト	7.25	3.24×0.47×1.50	内側取付用
	カウンタウェイト	9.65	3.24×0.59×1.52	外側取付用
ク レー ン フ ロ ン ト	下ブーム	0.80	5.15×1.55×1.54	
	上ブーム	0.98	5.40×1.39×1.47	
	バックストップ	0.13	4.00×0.13×0.13	
	起伏ロープ	0.17	1.00×1.00×0.90	
	ブライドル	0.26	1.65×0.78×0.25	
	3m継ぎブーム	0.22	3.10×1.40×1.46	
	6m継ぎブーム	0.38	6.10×1.40×1.46	
	9m継ぎブーム	0.56	9.10×1.40×1.46	
	9m(B)継ぎブーム	0.59	9.10×1.40×1.49	
	下ジブ	0.15	3.20×0.72×0.63	
	上ジブ	0.17	3.35×0.66×0.60	
	3m継ぎジブ	0.08	3.06×0.72×0.60	
	ジブマスト	0.18	3.20×0.72×0.64	
50tフック	0.61	1.61×0.62×0.42		
30tフック	0.36	1.51×0.62×0.30		
15tフック	0.32	1.36×0.62×0.29		
6.5tフック	0.26	0.84×0.42×0.42		

〈注〉 本体をトレーラなどに搭載して輸送する場合は、関係官庁(警察署・国道工事事務所など)の通行許可が必要です。
 また、輸送時の重量と寸法については、関係法規(道路交通法・道路運送車両法・道路法)にしたがい、事前にご確認ください。

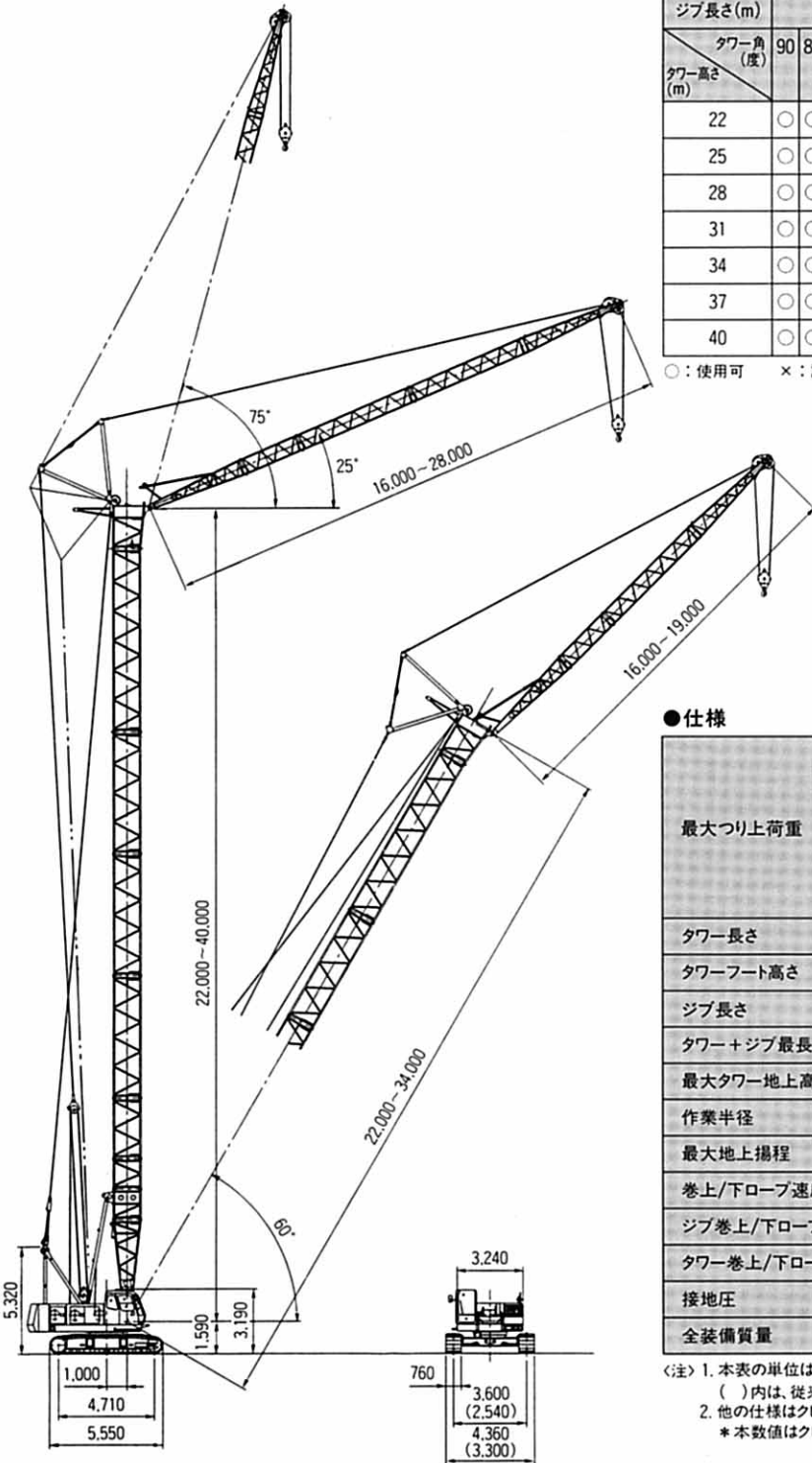
SuperLandy
CX500
HYDRAULIC CRAWLER CRANE

Specifications

仕 様

HITACHI

●寸法図 (単位:mm)



●タワー・ジブ構成

タワー高さ (m)	16				19				22				25				28			
	90°	80°	70°	60°	90°	80°	70°	60°	90°	80°	70°	60°	90°	80°	70°	60°	90°	80°	70°	60°
22	○	○	○	○	○	○	○	○	○	○	○	○	○	○	○	○	○	○	○	○
25	○	○	○	○	○	○	○	○	○	○	○	○	○	○	○	○	○	○	○	○
28	○	○	○	○	○	○	○	○	○	○	○	○	○	○	○	○	○	○	○	○
31	○	○	○	○	○	○	○	○	○	○	○	○	○	○	○	○	○	○	○	○
34	○	○	○	○	○	○	○	○	○	○	○	○	○	○	○	○	○	○	○	○
37	○	○	○	○	○	○	○	○	○	○	○	○	○	○	○	○	○	○	○	○
40	○	○	○	○	○	○	○	○	○	○	○	○	○	○	○	○	○	○	○	○

○: 使用可 ×: 設定なし

●仕様

最大つり上荷重	t×m	11.4×10.3(22mタワー+16mジブ)
	t×m	10.3×11.1(22mタワー+19mジブ)
	t×m	9.4×11.0(28mタワー+22mジブ)
	t×m	6.15×13.0(37mタワー+28mジブ)
	t×m	6.45×12.0(40mタワー+25mジブ)
タワー長さ	m	22~40
タワーフット高さ	m	1.590
ジブ長さ	m	16~28
タワー+ジブ最長	m	40+25
最大タワー地上高さ	m	41.6
作業半径	m	8.0~38.1
最大地上揚程	m	63
巻上/下ロープ速度	m/min	*100/65/32
ジブ巻上/下ロープ速度	m/min	*32
タワー巻上/下ロープ速度	m/min	*53
接地圧	kPa(kgf/cm ²)	70.6(0.72)
全装備質量	t	55.3(40mタワー+25mジブ)

〔注〕1. 本表の単位は、国際単位系によるSI単位表示です。
 ()内は、従来の単位表示を併記したものです。
 2. 他の仕様はクレーン仕様と同様です。
 *本数値はクレーンモードの場合です。負荷により速度変化します。

()内はクローラ縮小時の寸法です。

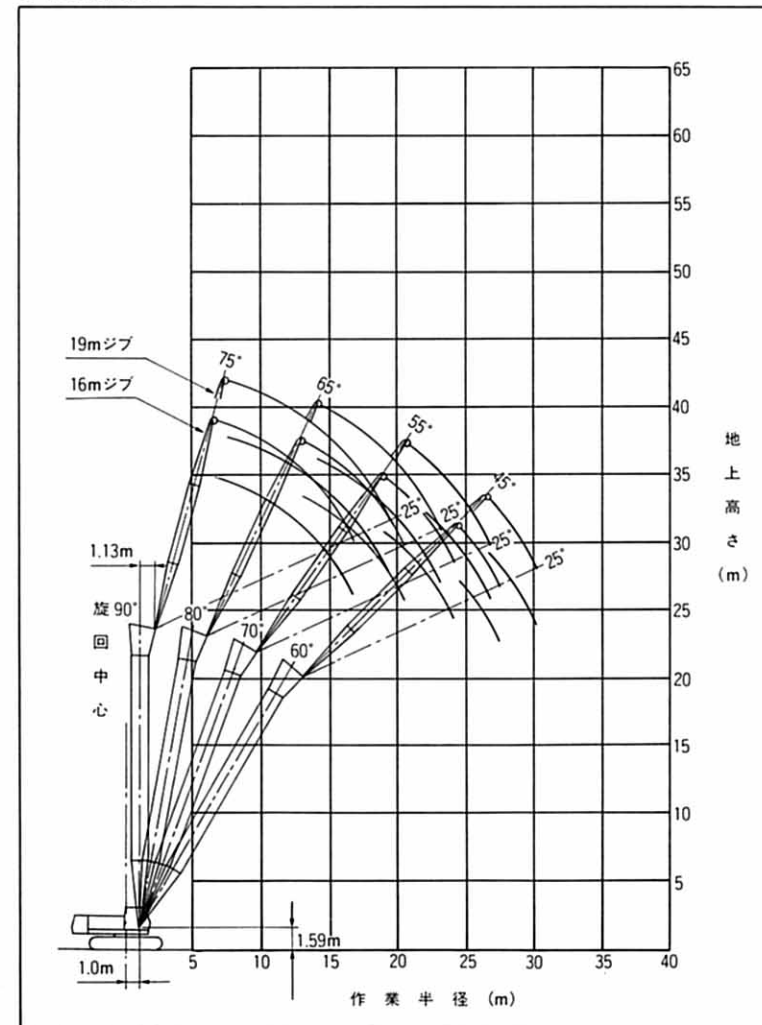
●タワークレーン定格総荷重表

(単位:t)

作業半径 (m)	ジブ長さ(m)							
	16m				19m			
	90°	80°	70°	60°	90°	80°	70°	60°
8.0	11.50				9.0m×11.40t			
9.0	11.50				9.5m×11.25t			
10.0	10.3m×11.40t				10.90			
12.0	9.50	12.9m×5.85t			11.1m×10.30t			
14.0	7.80	5.85			7.80	14.2m×5.20t		
16.0	6.60	5.15			6.60	5.10		
18.0	16.7m×6.30t	4.45	18.9m×3.70t		5.70	4.45		
20.0		3.95	3.65		19.4m×5.20t	3.90	20.7m×3.30t	
22.0		20.5m×3.80t	3.25			3.50	3.20	
24.0			2.95	24.4m×2.55t		23.2m×3.30t	2.90	
26.0			2.45	24.2m×2.95t			2.65	26.6m×2.25t
28.0							26.9m×2.50t	2.20
30.0								2.00
30.3								2.00

〔注〕1. 上表に示す定格総荷重は、水平堅土上設置荷役における値で転倒荷重の78%以内、および移動式クレーン構造規格で定める前方安定度1.15以上です。
 2. 実際につり上げられる荷重は、上表の定格総荷重からフック等のつり具一切の重量を差し引いた値です。
 フック重量15tフック……………0.32t
 3. 作業半径とは荷をつった状態での旋回中心からのつり荷の重心までの水平距離です。
 4. カウンタウェイトは、16.9tです。
 5. 巻上ロープ掛数1本掛で作業の場合は、6.5tフック(オプション用品)を使用ください。この際の定格総荷重は取扱説明書の「タワークレーン定格総荷重表(1本掛)」によってください。
 6. 作業を行う時は必ずクローラを規定位置まで拡張してください。

●作業範囲図



作業範囲図は無負荷時の状態です。

25mタワー(2本掛)

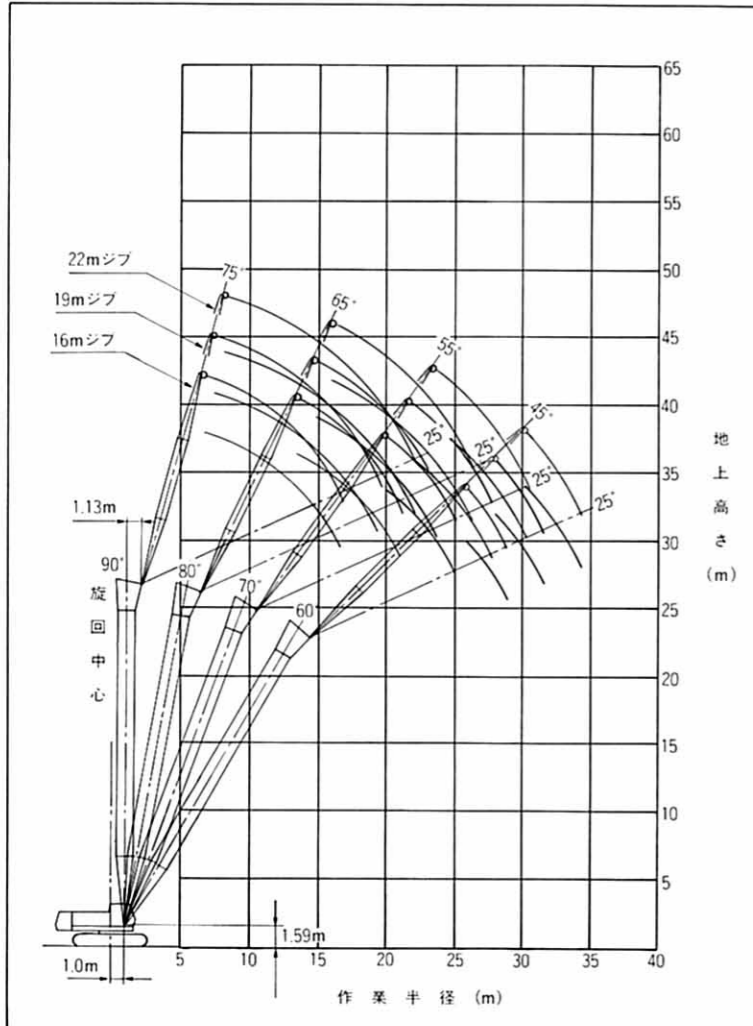
●タワークレーン定格総荷重表

(単位:t)

作業半径 (m)	ジブ長さ(m)											
	16m				19m				22m			
	90°	80°	70°	60°	90°	80°	70°	60°	90°	80°	70°	60°
8.1	11.50											
9.0	11.50				9.1m×10.50t				10.0m×9.40t			
10.0	9.5m×11.40t				10.50				11.0m×9.40t			
12.0	10.7m×10.90t	13.4m×5.50t			11.6m×9.75t				9.00			
14.0	7.80	5.50			7.80	14.7m×4.90t			12.5m×8.80t	15.9m×4.35t		
16.0	6.60	5.05			6.60	4.90			6.60	4.35		
18.0	16.7m×6.30t	4.40			5.80	4.35			5.70	4.30		
20.0		3.90	3.40		19.4m×5.20t	3.85	21.7m×3.00t		5.00	3.80		
22.0		21.0m×3.65t	3.15			3.45	3.00		4.40	3.40	23.4m×2.70t	
24.0			2.85	25.9m×2.25t		23.8m×3.10t	2.80		22.2m×4.35t	3.05	2.70	
26.0			25.2m×2.65t	2.25			2.55			2.75	2.50	
28.0				2.15		27.9m×2.30t	28.1m×2.00t		26.5m×2.65t	2.25		
30.0				29.1m×2.05t			1.90			2.05	30.2m×1.75t	
32.0							31.8m×1.75t			30.6m×2.00t	1.70	
34.0											1.55	
34.5											1.50	

※注記につきましては、22mタワーと同様です。

●作業範囲図



作業範囲図は無負荷時の状態です。

28mタワー(2本掛)

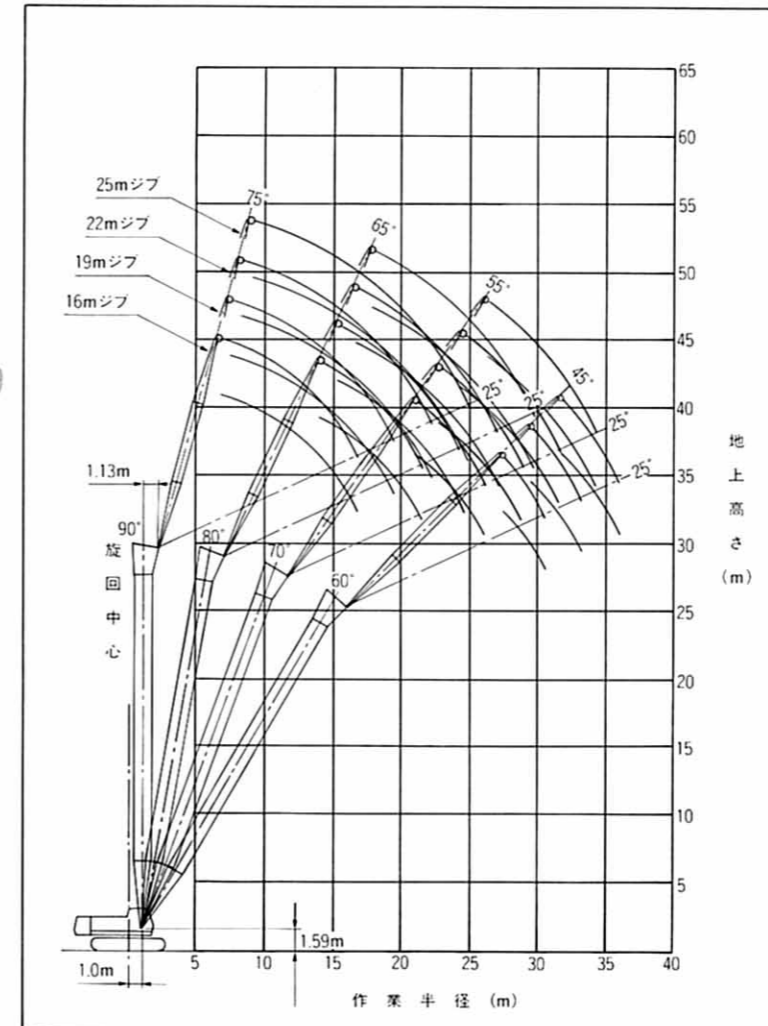
●タワークレーン定格総荷重表

(単位:t)

作業半径 (m)	ジブ長さ(m)														
	16m				19m				22m				25m		
	90°	80°	70°	60°	90°	80°	70°	60°	90°	80°	70°	60°	90°	80°	70°
8.3	11.40														
9.0	11.40				9.2m×10.50t				10.1m×9.40t						
10.0	9.5m×11.40t				10.50				11.0m×9.40t				11.1m×8.20t		
12.0	10.7m×10.90t	13.9m×5.15t			11.6m×9.75t				9.00				8.20		
14.0	7.80	5.15			7.80	15.2m×4.60t			12.5m×8.80t				7.30		
16.0	6.60	5.00			6.60	4.60			6.60	16.5m×4.10t			15.5m×6.70t	17.7m×3.70t	
18.0	16.7m×6.30t	4.35			5.80	4.30			5.70	4.10			5.70	3.70	
20.0		3.80	21.0m×3.05t		19.4m×5.20t	3.80			5.00	3.70			5.00	3.65	
22.0		21.6m×3.50t	3.05			3.35	22.7m×2.75t		4.40	3.30			4.40	3.25	
24.0			2.75			3.05	2.70		22.2m×4.35t	2.95	24.4m×2.45t		3.90	2.95	
26.0			2.50	27.4m×2.00t		24.3m×3.00t	2.45			2.70	2.40		24.9m×3.65t	2.65	26.1m×2.20t
28.0			26.2m×2.45t	2.00		2.25	29.6m×1.75t		27.0m×2.55t	2.15				2.40	2.10
30.0				1.85		28.9m×2.10t	1.75			2.00	31.7m×1.55t		29.7m×2.20t	1.95	
32.0				30.6m×1.80t			1.65			31.7m×1.85t	1.55			1.80	
34.0							33.3m×1.55t				1.45			1.65	
36.0											1.35			34.4m×1.60t	

※注記につきましては、22mタワーと同様です。

●作業範囲図



作業範囲図は無負荷時の状態です。

31mタワー(2本掛)

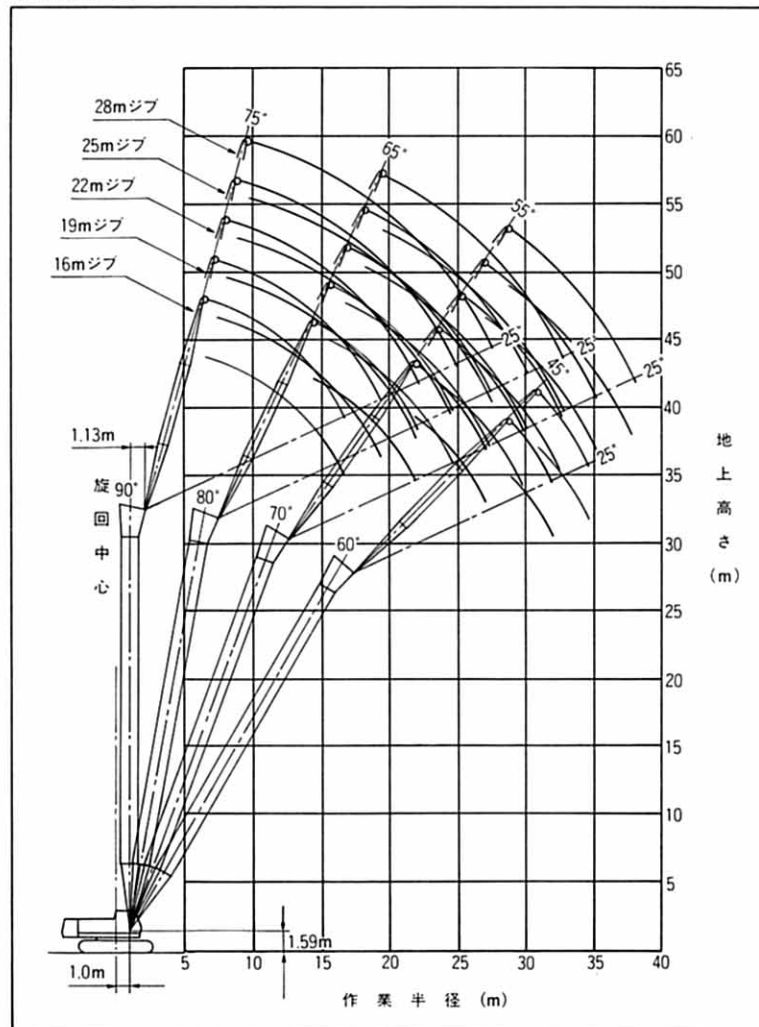
●タワークレーン定格総荷重表

(単位:t)

作業半径 (m)	ジブ長さ(m)																
	16m				19m				22m			25m			28m		
	90°	80°	70°	60°	90°	80°	70°	60°	90°	80°	70°	90°	80°	70°	90°	80°	70°
8.4	10.40																
9.0	10.40				9.3m×10.0t						10.2m×8.4t						
10.0	10.00				10.00						11.0m×8.4t			11.2m×7.5t			12.1m×6.2t
12.0	9.40				8.70						8.10			7.55			13.0m×6.15t
14.0	7.80	14.4m×4.8t			13.1m×8.35t	15.7m×4.3t					14.2m×7.55t			7.05			5.80
16.0	6.60	4.80			6.60	4.30			6.50	17.0m×3.85t	15.5m×6.7t						5.20
18.0	16.7m×6.3t	4.25			5.80	4.20			5.70	3.85	5.60	18.3m×3.5t		4.70		19.5m×3.15t	
20.0		3.75			19.4m×5.2t	3.70			5.00	3.65	4.90	3.50		4.20	3.15		
22.0		3.35	2.75			3.30	23.7m×2.5t		4.40	3.25		4.40	3.20	3.80	3.15		
24.0		22.1m×3.3t	2.65			2.95	2.50		22.2m×4.35t	2.90	25.5m×2.2t	3.90	2.85	3.40	2.80		
26.0			2.40			24.8m×2.8t	2.35			2.65	2.20	24.9m×3.65t	2.60	27.2m×2.0t	3.00	2.55	
28.0			27.3m×2.25t	28.9m×1.75t			2.15			27.5m×2.45t	2.10		2.35	2.00	27.6m×2.75t	2.30	28.9m×1.8t
30.0				1.75			1.95	31.1m×1.55t			1.90		2.15	1.85		2.10	1.80
32.0				1.60				1.55			1.75		30.2m×2.1t	1.70		1.95	1.65
34.0				32.1m×1.5t				1.40			32.7m×1.7t			1.55		33.0m×1.85t	1.50
36.0								34.8m×1.35t					35.4m×1.45t				1.40
38.0																	1.30
38.1																	1.30

※注記につきましては、22mタワーと同様です。

●作業範囲図



作業範囲図は無負荷時の状態です。

34mタワー(2本掛)

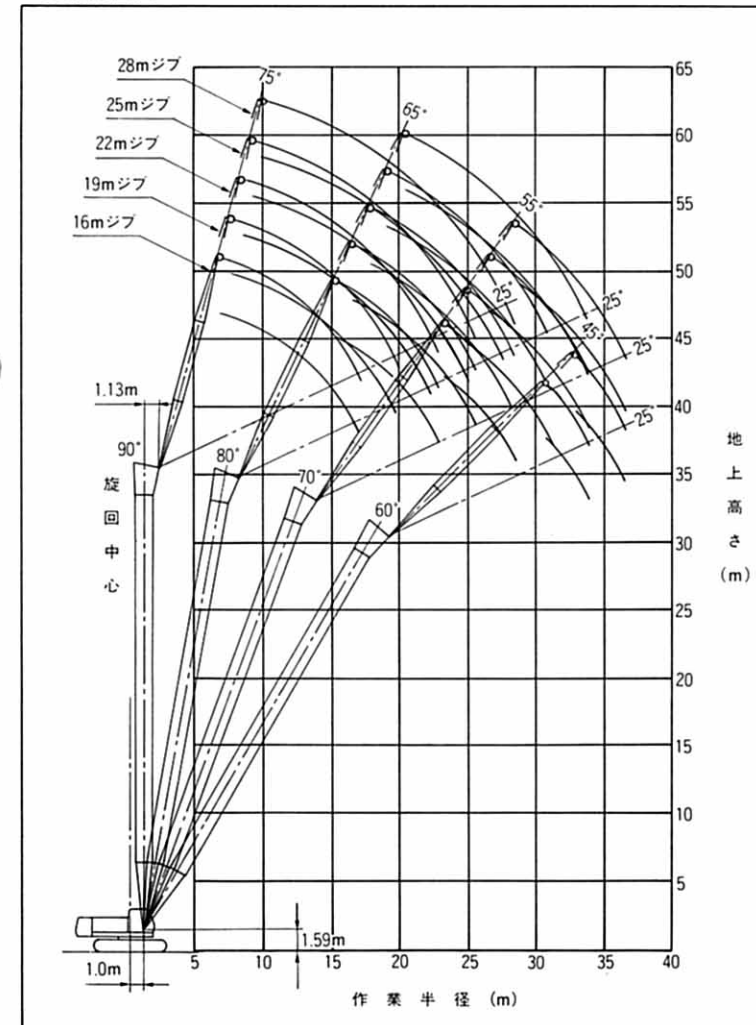
●タワークレーン定格総荷重表

(単位:t)

作業半径 (m)	ジブ長さ(m)																
	16m				19m				22m			25m			28m		
	90°	80°	70°	60°	90°	80°	70°	60°	90°	80°	70°	90°	80°	70°	90°	80°	
8.5	10.40																
9.0	10.40										9.4m×9.5t				10.3m×8.4t		
10.0	10.00										9.35				11.0m×8.4t		11.3m×7.6t
12.0	9.40										8.70				8.10		7.55
14.0	7.80	15.0m×4.5t									13.1m×8.35t				14.2m×7.55t		7.05
16.0	6.60	4.50									6.60	16.2m×4.05t			6.50	17.5m×3.65t	15.5m×6.7t
18.0	16.7m×6.3t	4.15									5.80	4.05			5.70	3.65	5.60
20.0		3.65									19.4m×5.2t	3.60			5.00	3.55	4.90
22.0			3.25	23.0m×2.5t								3.25			4.40	3.15	4.40
24.0			22.6m×3.15t	2.50							2.90	24.8m×2.25t			22.2m×4.35t	2.85	3.90
26.0				2.30							25.3m×2.7t	2.25			2.55	26.5m×2.0t	24.9m×3.65t
28.0				2.10								2.05			2.35	2.00	2.30
30.0					28.3m×2.05t	30.4m×1.5t						1.85			1.80	2.10	1.75
32.0												1.45		31.0m×1.8t	32.6m×1.35t		1.65
34.0												33.6m×1.35t			1.30	33.7m×1.55t	
36.0															1.20		1.35
38.0																	1.30
38.1																	1.30

※注記につきましては、22mタワーと同様です。

●作業範囲図



作業範囲図は無負荷時の状態です。

37mタワー(2本掛)

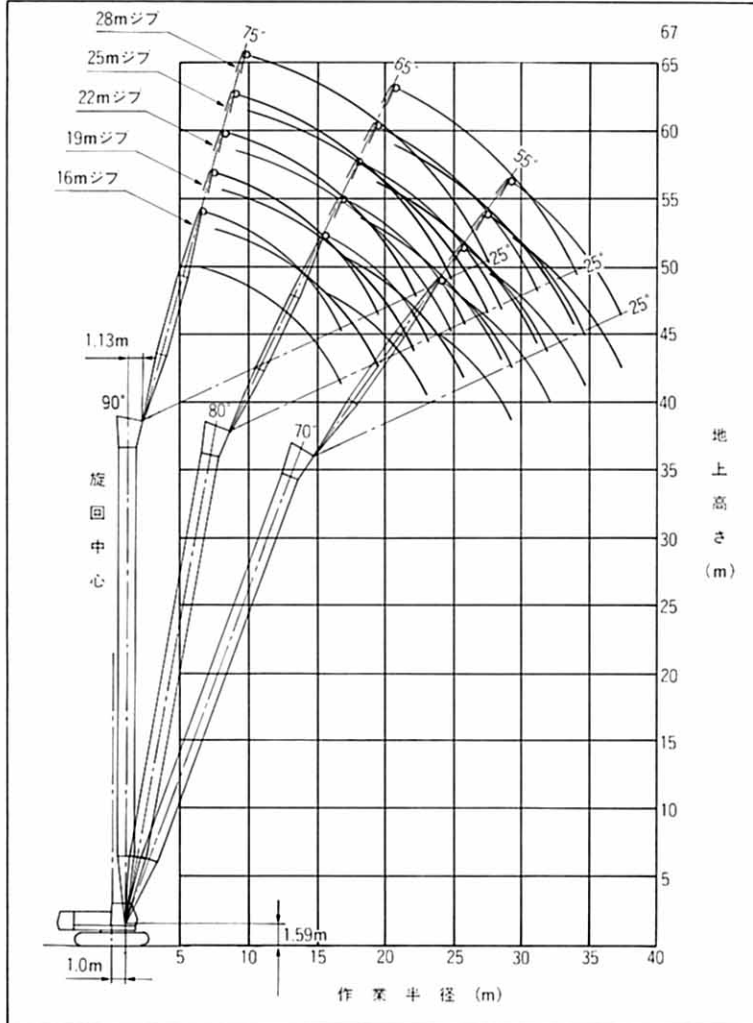
●タワークレーン定格総荷重表

(単位:t)

作業半径 (m)	ジブ長さ(m)													
	16m			19m			22m			25m			28m	
	90°	80°	70°	90°	80°	70°	90°	80°	70°	90°	80°	70°	90°	80°
8.6	8.60													
9.0	8.60			9.5m×8.00t			10.4m×7.20t							
10.0	8.40			8.00			11.0m×7.10t			11.4m×6.50t			12.3m×6.15t	
12.0	8.05			8.00			6.90			6.45			13.0m×6.15t	
14.0	7.75	15.5m×4.20t		15.2m×6.95t			6.50			6.10			5.80	
16.0	6.60	4.20		6.60	16.8m×3.80t		16.7m×6.15t			5.75			5.20	
18.0	16.7m×6.30t	4.05		5.70	3.80		5.60	3.40		18.2m×5.50t	19.3m×3.10t		4.70	
20.0		3.60		19.4m×5.20t	3.55		5.00	3.40		4.90	3.10		4.20	20.6m×2.80t
22.0		3.20			3.15		4.40	3.10		4.40	3.05		3.80	2.80
24.0		23.1m×3.00t	24.1m×2.30t		2.85	25.8m×2.05t	22.2m×4.35t	2.75		3.90	2.75		3.40	2.65
26.0			2.20		25.8m×2.55t	2.05		2.50	27.5m×1.80t	24.9m×3.65t	2.45		3.00	2.40
28.0			2.00			1.95		2.30	1.80		2.25	29.2m×1.60t	27.6m×2.75t	2.20
30.0			29.3m×1.85t			1.75		28.6m×2.20t	1.70		2.05	1.60		2.00
32.0						1.60			1.55	31.3m×1.90t	1.50			1.80
34.0									1.45			1.40		1.70
36.0										34.7m×1.40t			1.30	
37.5													1.20	

※注記につきましては、22mタワーと同様です。

●作業範囲図



作業範囲図は無負荷時の状態です。

40mタワー(2本掛)

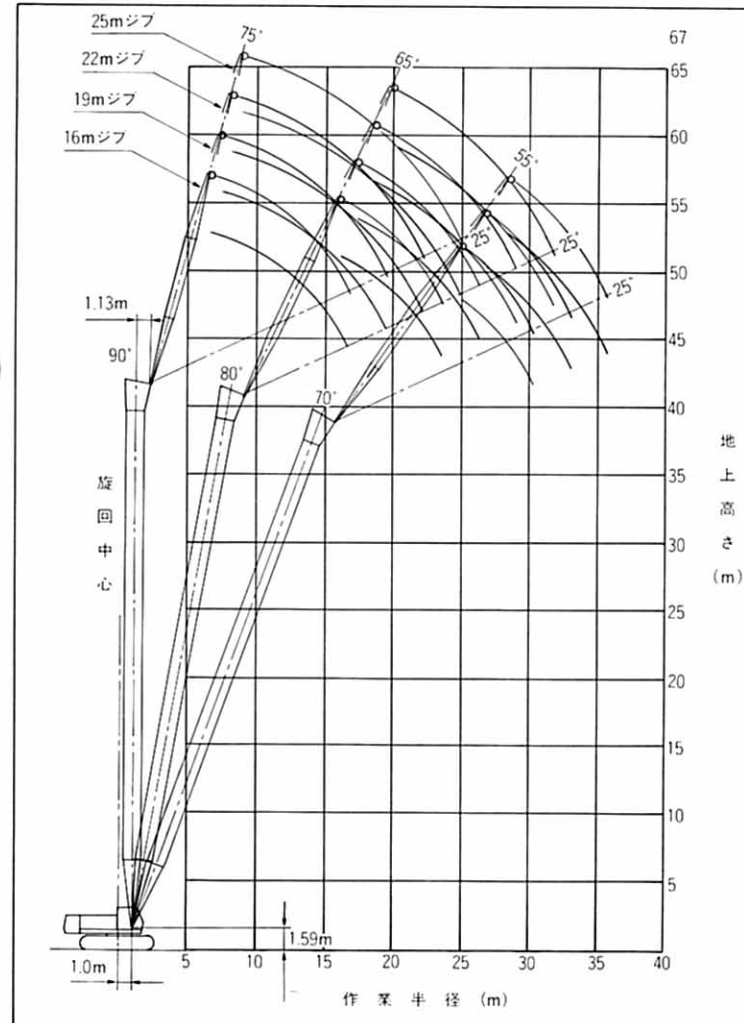
●タワークレーン定格総荷重表

(単位:t)

作業半径 (m)	ジブ長さ(m)										
	16m			19m			22m			25m	
	90°	80°	70°	90°	80°	70°	90°	80°	70°	90°	80°
8.7	8.60										
9.0	8.60			9.6m×7.80t			10.5m×7.20t				
10.0	8.40			7.80			11.0m×7.10t			11.5m×6.50t	
12.0	8.05			7.45			6.90			6.45	
14.0	7.75			15.2m×6.95t			6.50			6.10	
16.0	6.60	3.95		6.60	17.3m×3.55t		16.7m×6.15t			5.75	
18.0	16.7m×6.30t	3.95		5.70	3.55		5.60	18.5m×3.20t		18.2m×5.50t	19.8m×2.90t
20.0		3.50		19.4m×5.20t	3.45		5.00	3.20		4.90	2.90
22.0		3.10			3.05		4.40	3.00		4.40	2.90
24.0		23.6m×2.85t	25.1m×2.05t		2.75		22.2m×4.35t	2.70		3.90	2.65
26.0			2.05		2.50	26.8m×1.85t		2.45		24.9m×3.65t	2.40
28.0			1.90		1.85	26.4m×2.45t		2.20	28.5m×1.60t		2.15
30.0			1.70		1.65		29.1m×2.05t	1.60			2.00
32.0					1.55			1.45			31.8m×1.80t
34.0						30.3m×1.70t					
35.8										33.1m×1.45t	
											1.25

※注記につきましては、22mタワーと同様です。

●作業範囲図



作業範囲図は無負荷時の状態です。

(単位: t)

ブーム長さ(m)	40								43							
	6		9		12		15		6		9		12		15	
オフセット角度(°)	10	30	10	30	10	30	10	30	10	30	10	30	10	30	10	30
作業半径(m)																
11.9	6.50															
12.0	6.50	13.6m×6.50t	13.0m×5.00t						12.5m×6.50t	13.6m×5.00t						
14.0	6.50	6.50	5.00	15.6m×5.00t	14.1m×4.10t			15.2m×3.30t	6.50	14.3m×6.50t	5.00		14.7m×4.10t		15.9m×3.30t	
16.0	6.30	6.50	5.00	5.00	4.10	17.7m×4.10t	3.30		6.20	6.45	5.00	16.3m×5.00t	4.10		3.30	
18.0	5.25	5.45	5.00	5.00	4.10	4.10	3.30	19.7m×3.30t	5.20	5.40	5.00	5.00	4.10	18.3m×4.10t	3.30	
20.0	4.50	4.65	4.55	4.80	4.10	4.10	3.30	3.30	4.40	4.55	4.50	4.75	4.10	4.10	3.30	20.3m×3.30t
22.0	3.85	4.00	3.95	4.15	4.00	4.10	3.30	3.30	3.75	3.90	3.85	4.05	3.90	4.10	3.30	3.30
24.0	3.30	3.45	3.40	3.60	3.45	3.70	3.30	3.15	3.20	3.35	3.30	3.50	3.35	3.65	3.30	3.20
26.0	2.90	3.00	2.95	3.10	3.00	3.25	3.10	3.00	2.80	2.90	2.85	3.05	2.95	3.15	3.00	3.05
28.0	2.50	2.60	2.60	2.70	2.65	2.85	2.70	2.90	2.35	2.50	2.45	2.65	2.55	2.75	2.60	2.85
30.0	2.15	2.25	2.25	2.40	2.30	2.50	2.35	2.60	2.00	2.10	2.10	2.25	2.20	2.40	2.25	2.50
32.0	1.85	1.90	1.90	2.05	2.00	2.20	2.05	2.30	1.70	1.80	1.80	1.95	1.85	2.05	1.95	2.20
34.0	1.55	1.65	1.65	1.75	1.70	1.90	1.80	2.00	1.45	1.50	1.50	1.65	1.60	1.80	1.65	1.90

〈注〉 1. 上表に示す定格総荷重は、水平堅土上定置荷役における値で転倒荷重の78%以内、および移動式クレーン構造規格で定める前方安定度1.15以上です。
2. 実際につり上げられる荷重は、上表の定格総荷重から「主フック+補フック」等のつり具一切の重量を差し引いた値です。

フック重量

50 tフック	0.61t
30 tフック	0.36t
15 tフック	0.32t
6.5tフック	0.26t

3. 作業半径とは荷をついた状態での旋回中心からのつり荷の重心までの水平距離です。
4. 主ブームに対するジブの取付角度(オフセット角)は、荷をついた状態です。
5. カウンタウェイトは、16.9tです。
6. 作業を行う時は必ずクローラを規定位置まで拡張してください。

●タワーブーム標準構成表

タワー長さ(m)	22	25	28	31	34	37	40
構成要素							
下タワー (5m)	1	1	1	1	1	1	1
上タワー (2m)	1	1	1	1	1	1	1
1.5m継ぎタワー (下)	1	1	1	1	1	1	1
1.5m継ぎタワー (上)	1	1	1	1	1	1	1
3m継ぎタワー	1	2	1	2	1	2	1
6m継ぎタワー		1	1	1	2	2	3
9m(B)継ぎタワー	1	1	1	1	1	1	1
装着範囲							

●タワージブ標準構成表

ジブ長さ(m)	16	19	22	25	28
構成要素					
下タワージブ (5m)	1	1	1	1	1
上タワージブ (5m)	1	1	1	1	1
3m継ぎタワージブ	2	1	2	1	2
6m継ぎタワージブ		1	1	2	2

●タワー兼用タイプクレーンブーム標準構成表

ブーム長さ(m)	10	13	16	19	22	25	28	31	34	37	40	43	46	49	52
構成要素															
下ブーム (5m)	1	1	1	1	1	1	1	1	1	1	1	1	1	1	1
上ブーム (5m)	1	1	1	1	1	1	1	1	1	1	1	1	1	1	1
1.5m専用タワー継ぎ(下)		1	1	1	1	1	1	1	1	1	1	1	1	1	1
1.5m専用タワー継ぎ(上)		1	1	1	1	1	1	1	1	1	1	1	1	1	1
3m継ぎブーム			1			1			1		1		1		1
6m継ぎブーム				1			1	1	2	2	3	3	2	3	3
9m(B)継ぎブーム					1	1	1	1	1	1	1	1	1	1	1
9m継ぎブーム														1	1
ジブが装着できるブーム															
補助ジブが装着できるブーム															

〈注〉 1. ブーム構成によっては、3m継ぎブーム2本を6m継ぎブーム1本に、3m継ぎブーム1本と6m継ぎブーム1本の組合せを9m継ぎ1本に置き替えることも可能です。
2. 最長タワー長さ40mからクレーン専用部品一式を追加変更して、クローラクレーンとして使用できるブーム長さは43mです。
3. ブーム長さを46~52mにする際は9m継ぎブーム1本が追加必要です。

●クレーンジブ標準構成表

ジブ長さ(m)	6	9	12	15
構成要素				
下ジブ (3m)	1	1	1	1
上ジブ (3m)	1	1	1	1
3m継ぎジブ		1	2	3

●分解輸送質量および概略寸法

主要部品名	質量(t)	長さ×幅×高さ(m)	備考	
本体	本体	29.3	6.63×3.30×3.20	下ブーム、ロープ類、カウンタウェイト除く
	カウンタウェイト	7.25	3.24×0.47×1.50	内側取付用
	カウンタウェイト	9.65	3.24×0.59×1.52	外側取付用
タワー	下タワー	0.80	5.15×1.55×1.54	
	上タワー	0.64	2.68×1.44×2.26	
	1.5m継ぎタワー (下)	0.43	1.60×1.40×1.93	
	1.5m継ぎタワー (上)	0.22	1.60×1.40×1.40	
	スイングレバー	0.59	4.48×1.40×0.67	3本含む
	3m継ぎタワー	0.22	3.10×1.40×1.46	
	6m継ぎタワー	0.38	6.10×1.40×1.46	
	9m継ぎタワー	0.56	9.10×1.40×1.46	
	9m(B)継ぎタワー	0.59	9.10×1.40×1.49	
	タワーストップ (右)	0.39	5.55×0.20×0.20	
	タワーストップ (左)	0.40	5.55×0.20×0.40	安全装置付
ジブ	下タワージブ	0.39	5.21×1.14×1.36	ジブストップ付
	上タワージブ	0.43	5.49×1.01×0.99	
	3m継ぎタワージブ	0.15	3.08×1.01×0.83	
	6m継ぎタワージブ	0.25	6.08×1.01×0.83	
	15tフック	0.32	1.36×0.62×0.29	
6.5tフック	0.26	0.84×0.42×0.42		

〈注〉 本体をトレーラなどに搭載して輸送する場合は、関係官庁(警察署・国道工事事務所など)の通行許可が必要です。
また、輸送時の重量と寸法については、関係法規(道路交通法・道路運送車両法・道路法)にしたがい、事前にご確認ください。